

XXXIV Congresso Nazionale SIPPS

Dagli albori della vita ...
un cammino insieme



Torino

Star Hotel Majestic - Corso Vittorio Emanuele

22-25 Settembre 2022

Presidenti del Congresso:
GIUSEPPE DI MAURO | GIANNI BONA

Presidente Onorario:
PROF. GIANCARLO MUSSA



SOCIETÀ AFFILIATA
ALFA SIP



**La genitorialità oggi:
luci ed ombre**

**Iride Dello Iacono
Benevento**

GENITORIALITA'

*La **genitorialità** è il processo di promozione e sostegno dello sviluppo fisico, emotivo, sociale e intellettuale di un bambino dall'infanzia all'età adulta*

Il concetto di GENITORIALITA' si riferisce alla complessità del processo di crescere un bambino e non esclusivamente alla relazione biologica.



EARLY CHILDHOOD EDUCATION AND CARE (ECEC)

- *Da lungo tempo (2014) l'Unione Europea, attraverso una linea di ricerca e intervento chiamata Early Childhood Education and Care (ECEC), ha enfatizzato la necessità di sostenere i genitori nell'interpretazione del loro ruolo educativo e nel farsi appieno carico della responsabilità che le funzioni correlate alla genitorialità comportano. I GENITORI sono da considerarsi la risorsa cruciale per l'educazione dei "cittadini del domani"*



EARLY CHILDHOOD EDUCATION AND CARE (ECEC)

- *Conoscere le condizioni nelle quali si attua l'esperienza genitoriale è oggi una questione non solo di notevole interesse teorico ma soprattutto di **grande rilevanza sociale**.*
- *La Comunità Europea sottolinea come un'educazione precoce e intensiva, incentrata sul bambino e svolta in preposte adeguate strutture, parallelamente accompagnata da un forte coinvolgimento di genitori formati e preparati, possa contribuire significativamente alla **lotta contro gli svantaggi socio-culturali perciò fungendo da intervento preventivo**.*



EARLY CHILDHOOD EDUCATION AND CARE (ECEC)

- *Occorre inoltre considerare che l'ampio mutamento sociale, culturale, economico ha via via aperto la strada a forme assai diversificate di vita privata e personale che hanno progressivamente modificato – e messo anche in crisi – il tradizionale modello di famiglia coniugale.*
- *Infatti il concetto di famiglia si è notevolmente modificato ed ha dato origine a forme espressive varie del tipo “nuove famiglie”, “costellazioni di famiglie”, “arcipelago di famiglie” che ben mettono in luce le differenze dei sistemi domestici in virtù della differenza di composizione, di vincoli, di schemi organizzativi adottati dagli adulti conviventi.*



GENITORIALITA'

- Si tratta di fenomeni che influenzano il concetto di GENITORIALITA' e testimoniano un cambiamento complessivo della mentalità, un mutamento culturale che coinvolge la struttura familiare e che esprime l'affermazione di un sempre maggiore pluralismo all'interno della nostra Società.



GENITORIALITA'

- Definire il concetto di “genitorialità” non è cosa semplice né univoca e ciò è evidente anche dai numerosi termini utilizzati nel riferirsi ad esso (parenting, pratiche di cura, funzioni genitoriali, stili di accudimento, ecc.) e i relativi costrutti.



GENITORIALITA'

*Se nell'uso del linguaggio comune il termine **genitorialità** indica le interiorizzazioni che accompagnano la funzione biologica dell'essere genitori, nell'attuale società la genitorialità non viene più considerata come un evento normale ed ineluttabile del ciclo di vita bensì **una condizione umana volontaria che può essere sia scelta che evitata.***



GENITORIALITA'

- Perciò il “diventare genitore” non si configura più nell'unico compito biologico di riproduzione e conservazione della specie bensì in un insieme di funzioni interrelate e coagibili che si esprimono, in generale, nella capacità di un lo maturo (l'adulto) di assumersi la responsabilità di prendersi cura di un lo ancora immaturo e di attuare proposte educative con quel dato specifico bambino



GENITORIALITA'

- *In un'ottica intrapsichica, la genitorialità è piuttosto da intendersi come un percorso dinamico richiedente una continua riorganizzazione in virtù dei cambiamenti evolutivi dei figli ma anche degli stessi genitori, oltre che degli accadimenti contestuali.*



GENITORIALITA'

- *Se la genitorialità non è un semplice ruolo ma connota un processo, allora il diventare genitore significa entrare in una linea evolutiva apprenditivo-trasformativa che continua per tutto il resto della vita, che varia e che si rimodella nel corso del tempo, connotandosi a long life learning process (LLL).*



NURTURING CARE FRAMEWORK

- Il Nurturing care framework (NCF), promosso da WHO, Unicef, World Bank nel 2018 è un documento di grande rilevanza internazionale che fornisce indicazioni e raccomandazioni su come investire nelle prime epoche della vita, a partire dalla gravidanza fino al terzo anno di vita*

A FRAMEWORK FOR HELPING CHILDREN **SURVIVE** AND **THRIVE** TO **TRANSFORM** HEALTH AND HUMAN POTENTIAL



NURTURING CARE FRAMEWORK



- *Si rivolge a governi nazionali, amministrazioni locali, operatori dei servizi sanitari, educativi e sociali, centri di ricerca, enti filantropici, associazioni, a tutti coloro che possono impegnare risorse, tempo, intelligenza per la salvaguardia dei diritti dell'infanzia.*
- *Descrive il rationale, le azioni e la leadership che deve essere attivata a livello di governo affinché tutti i bambini raggiungano il loro pieno potenziale di sviluppo.*

NURTURING CARE FRAMEWORK

COMPONENTS OF NURTURING CARE



RESPONSIVE CAREGIVING

La **GENITORIALITA' RESPONSIVA** comprende l'osservazione e la risposta ai movimenti, ai suoni, ai gesti e alle richieste verbali del bambino.

Rappresenta la base per:

- * costruire rapporti di fiducia e relazioni sociali;
- * fornire ricche opportunità di apprendimento;
- * proteggere i bambini dagli incidenti e dagli effetti negativi degli eventi avversi;
- * riconoscere e rispondere alla malattia



POLITICHE DI SOSTEGNO ALLE FAMIGLIE

Le politiche di sostegno alle famiglie

sono importanti perché aiutano i bambini a iniziare meglio la vita e aiutano i genitori a trovare il giusto equilibrio tra i loro impegni professionali e familiari. Tuttavia, anche alcuni dei paesi più ricchi del mondo non riescono a offrire soluzioni complete a tutte le famiglie. Questa relazione si concentra su due politiche chiave: il congedo per la cura dei figli offerto ai genitori e l'educazione e la cura per i bambini in età prescolare





Presidenza del Consiglio dei Ministri

CONFERENZA PERMANENTE PER I RAPPORTI
TRA LO STATO, LE REGIONI E LE PROVINCE AUTONOME
DI TRENTO E DI BOLZANO

Accordo, ai sensi dell'articolo 4, comma 1, del decreto legislativo 28 agosto 1997, n. 281, tra il Governo, le Regioni e le Province Autonome di Trento e Bolzano, sul documento di indirizzo "Investire precocemente in salute: azioni e strategie nei primi mille giorni di vita."

Rep. Atti n. ^{15/CSR} 20 febbraio 2020

"Investire precocemente in salute: azioni e strategie nei primi mille giorni di vita": documento ministeriale di indirizzo, uscito nel 2020 in accordo con lo Stato e le Regioni, per genitori, operatori sanitari e *policy maker*, per la protezione e promozione della salute dei bambini e delle generazioni future; è stata prodotta una roadmap per la salute e il benessere dei bambini (<http://www.statoregioni.it/media/2467/p-3-csr-rep-n-15-20feb2020.pdf>).

Nel documento si è posto il focus su:

- individuazione dei principali fattori di rischio;
- azioni/interventi preventivi e protettivi per la riduzione dei fattori di rischio sulla base delle migliori evidenze disponibili per 7 periodi e 11 macroaree; sono stati individuati tre differenti target: genitori e *caregiver*, operatori sanitari, *policy maker*.

Investire precocemente in salute

Sono stati evidenziati i periodi di intervento, come esposto nella tabella 1: si noti come le azioni poste in essere abbraccino la fase pre-concezionale fino ad arrivare al secondo anno di vita

Periodo di intervento

1. Pre-concezionale e concezionale
2. Primo trimestre di gravidanza
3. II e III trimestre di gravidanza
4. Travaglio-parto-nascita
5. Primo mese di vita
6. Primo anno di vita
7. Secondo anno di vita

Tabella 1

Investire precocemente in salute

Nel documento vengono analizzate 11 **AREE TEMATICHE** che, pur essendo le stesse per ogni periodo, affrontano i principali rischi specifici propri del periodo considerato


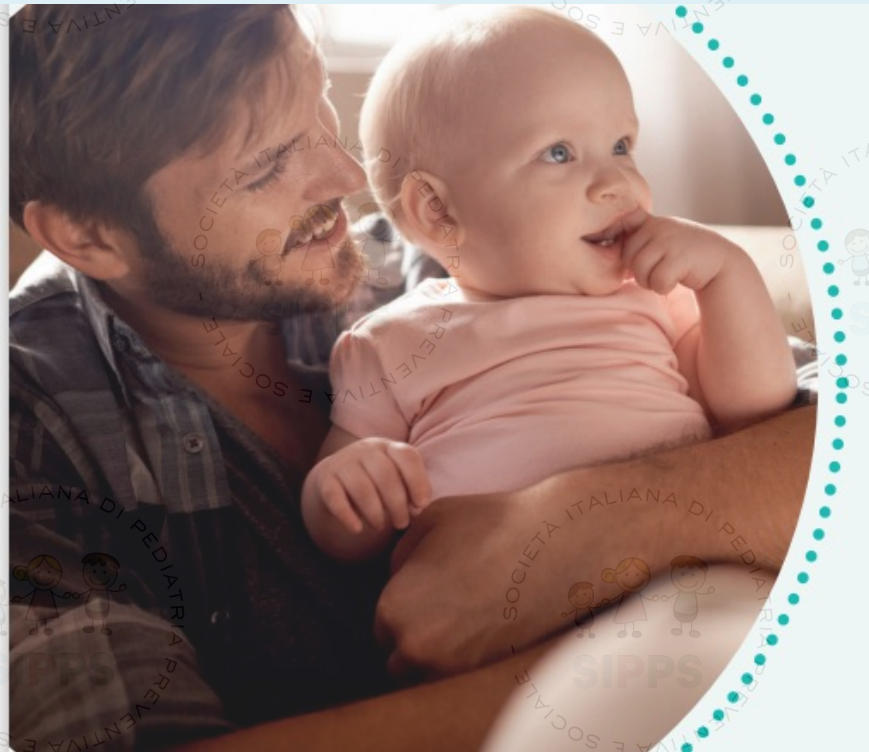


Tabella 2: le 11 AREE TEMATICHE analizzate

1	CONOSCENZE E COMPETENZE GENITORIALI
2	ALIMENTAZIONE E NUTRIZIONE
3	ALTRI STILI DI VITA
4	FARMACI
5	PATOLOGIE e SCREENING/ESAMI
6	MALATTIE GENETICHE
7	SALUTE MENTALE
8	INFEZIONI E VACCINAZIONI
9	RUOLO E SALUTE DEL PADRE
10	FATTORI AMBIENTALI
11	FATTORI SOCIALI E ACCESSO AI SERVIZI

Genitorialità: ruolo del padre

Il progetto europeo PARENT si propone di contrastare la violenza maschile promuovendo fin dalla gravidanza la partecipazione attiva dei padri al ruolo di cura. In linea con i principi della Nurturing Care, la Nurturing Fatherhood prevede il coinvolgimento attivo, precoce, pratico ed emotivo del padre nella genitorialità



Genitorialità: ruolo del padre



Cerchio
degli
Uomini



IL GIARDINO
DEI PADRI



ISTITUTO SUPERIORE DI SANITÀ



iris
Istituto Ricerca
Intervento Salute



SERVIZIO SANITARIO REGIONALE
EMILIA-ROMAGNA
Azienda Unità Sanitaria Locale di Reggio Emilia
IRCCS Istituto in tecnologie avanzate e modelli assistenziali in oncologia



IL PADRE NEI PRIMI MILLE GIORNI

**GUIDA METODOLOGICA PER FORMATRICI E FORMATORI DEI CORSI
DESTINATI ALLE PROFESSIONI SANITARIE**

La cooperazione educativa nelle istituzioni scolastiche



Il rapporto fra istituzione scolastica e genitori può strutturarsi positivamente sulla base della condivisione di due *aspetti fondanti*. Il primo aspetto è che migliorando lo stile educativo dei genitori si creano le condizioni ottimali perché migliorino anche i figli nei loro apprendimenti e nel successo scolastico.

La cooperazione educativa nelle istituzioni scolastiche



Il secondo aspetto è che quanto più mature e fluide diventeranno le relazioni tra scuola e famiglia tanto maggiore vantaggio ne ricaverà la scuola stessa nello sviluppo dei suoi obiettivi educativi e formativi.

GENITORIALITA' E POVERTA'

**Contro la fragilità della situazione COVID “advocate” e servizi sociali per fare rete:
appello di SIPPS (Sippsinforma, febbraio 2021)**

Ogni pediatra può trovare tra i suoi assistiti dal 10 al 15% di famiglie fragili che, tendenzialmente, diventeranno ancora più fragili. Dati che fanno scopa con l'allerta della Caritas sull'emergenza “nuovi poveri” segnata da un +14% di persone cadute in situazioni di indigenza rispetto all'anno scorso. E il futuro, con il tasso di disoccupazione che sale al 9%, non lascia sperare per il meglio.....



GENITORIALITA' E POVERTA' EDUCATIVA

La povertà educativa, ovvero la privazione da parte dei bambini e degli adolescenti della possibilità di apprendere, sperimentare, sviluppare e far fiorire liberamente capacità, talenti e aspirazioni, si configura come un serio ostacolo al conseguimento di quelle competenze cognitive indispensabili per farsi strada in un mondo sempre più caratterizzato dall'economia della conoscenza, dalla rapidità delle innovazioni, dalla velocità delle connessioni.



GENITORIALITA' E DETENZIONE DELLA MADRE

La legge n. 62 del 2011 ha previsto l'innalzamento del limite di età dei bambini che possono vivere in carcere con le loro madri da 3 a 6 anni e la custodia in istituti ICAM (Istituti a Custodia Attenuata per detenute Madri) ed in Case Famiglie Protette. Purtroppo poiché queste sono previste senza oneri aggiuntivi per lo Stato, in assenza di fondi in Italia sono solo due. In Commissione Infanzia si è ottenuta l'approvazione di un emendamento alla legge di bilancio per la creazione di un fondo.



SIPPS E GENITORIALITA'



Azioni per una Genitorialità responsabile

A cura del gruppo di lavoro SIPPS

SIPPS E GENITORIALITÀ

Investire sulla genitorialità: la mission della SIPPS

Le azioni per intervenire sul tessuto sociale, sui fattori di rischio, sulla singola famiglia, passano attraverso percorsi di sostegno, di supporto, di aiuto alla genitorialità.

La SIPPS nel tempo ha sviluppato competenze e attenzione a queste problematiche.



SIPPS E GENITORIALITÀ

Investire sulla genitorialità: la mission della SIPPS

Alcune iniziative editoriali riflettono la *mission* della Società dedicata alla prevenzione ed al sociale.



**IL BAMBINO NELLA
SUA FAMIGLIA**

GUIDA PRATICA PER I GENITORI

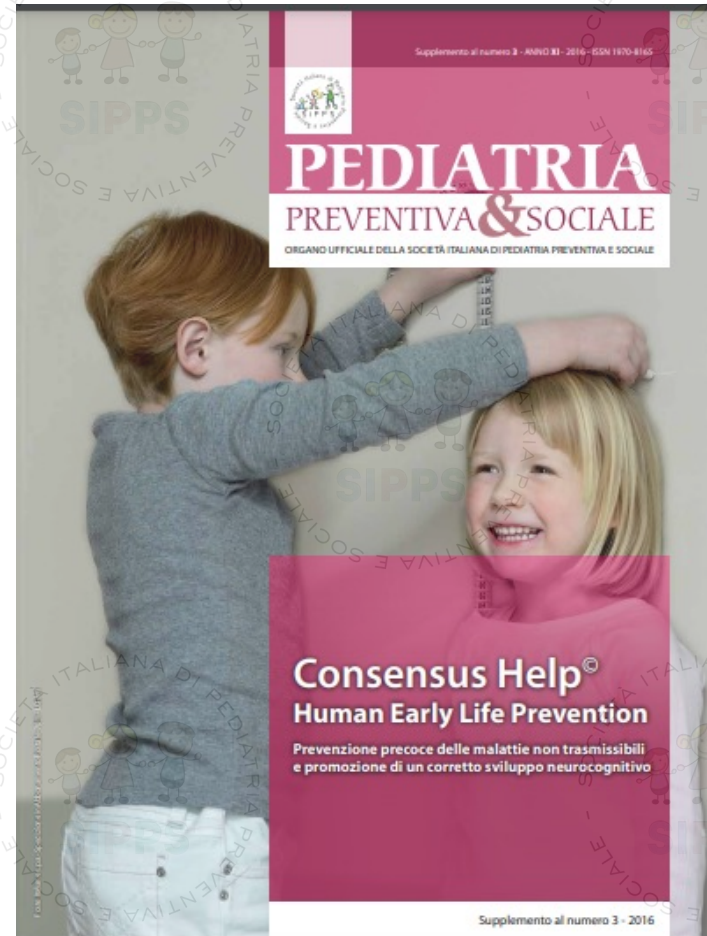


SIPPS E GENITORIALITA'

Investire sulla genitorialità: la mission della SIPPS

Consensus Help sulle malattie non trasmissibili

Prende in considerazione le cause epigenetiche ed ambientali che possono interferire sulla crescita sana di un bambino



SIPPS E GENITORIALITA'

Investire sulla genitorialità: la mission della SIPPS

Progetto TANDEM

Pone attenzione ai problemi del neurosviluppo basato sul ruolo attivo delle famiglie

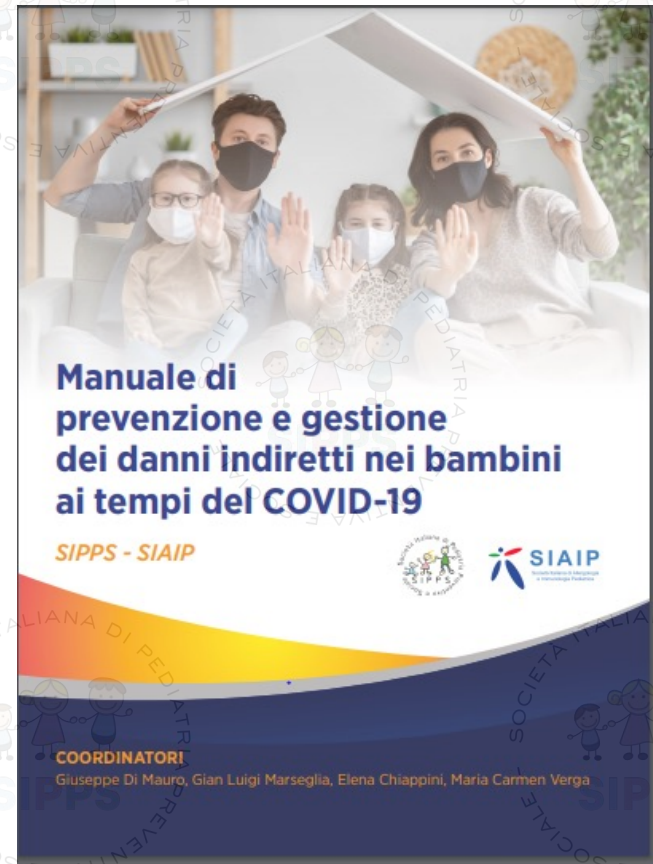


SIPPS E GENITORIALITÀ

Investire sulla genitorialità: la mission della SIPPS

Manuale di prevenzione e gestione dei danni indiretti nei bambini ai tempi del COVID-19

Manuale SIPPS-SIAIP che mette in evidenza i problemi emergenti in corso di pandemia con le strategie più utili per farne fronte.



SIPPS E GENITORIALITA'

Investire sulla genitorialità: la mission della SIPPS

Guida per la tutela della disabilità in pediatria

Manuale SIPPS-SIP ricco di indicazioni pratiche di fronte alle patologie invalidanti



SIPPS E GENITORIALITA'

**LA SIPPS INVESTE SUL SOSTEGNO AD UNA GENITORIALITA'
RESPONSIVA.**

UN RUOLO FONDAMENTALE E' SVOLTO DAL PEDIATRA DI FAMIGLIA



THE PARENTING INDEX (2020)

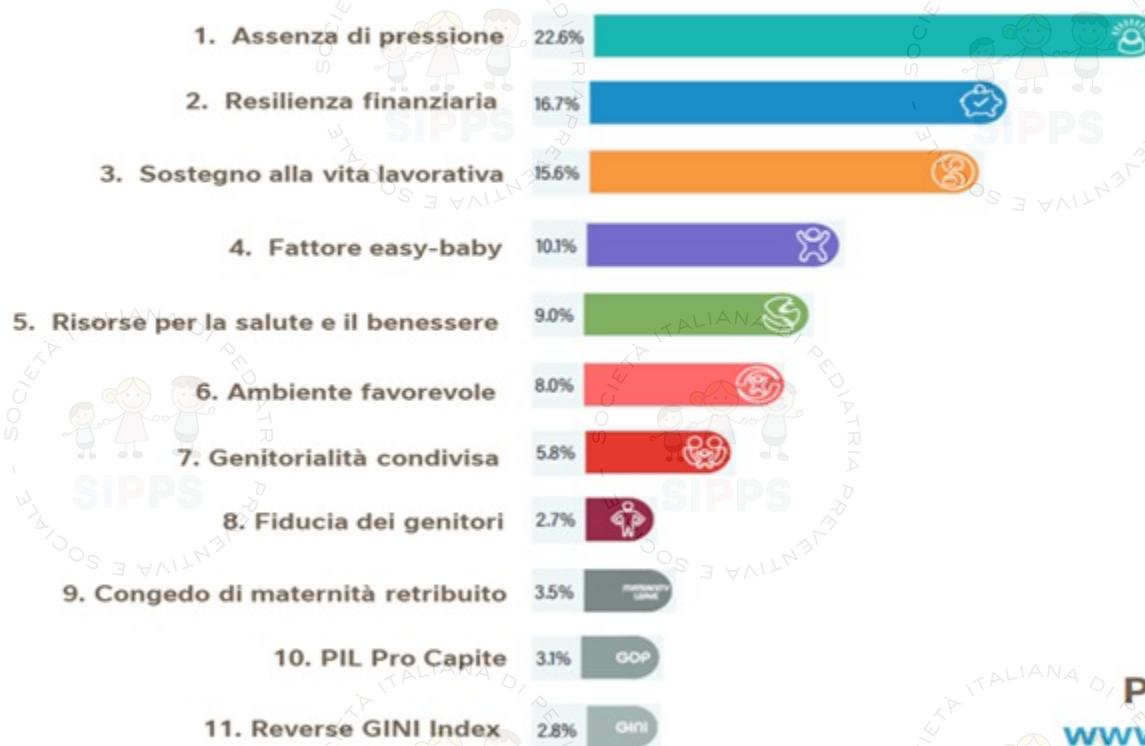
SONO IN CORSO IMPORTANTI STUDI SUL TEMA DEL SOSTEGNO AD UNA GENITORIALITA' RESPONSIVA.

NEL 2020 LA NESTLE' HA COMMISSIONATO UNO STUDIO VOLTO AD INDIVIDUARE QUALI FOSSERO I FATTORI IN GRADO DI INFLUENZARE LA STRUTTURAZIONE DI UNA GENITORIALITA' RESPONSIVA. SONO STATI SOMMINISTRATI A GENITORI DI BAMBINI SOTTO L'ANNO DI ETA' 8.000 QUESTIONARI IN 16 PAESI DEL MONDO. SULLA BASE DEI RISULTATI E' STATO ELABORATO "THE PARENTING INDEX".



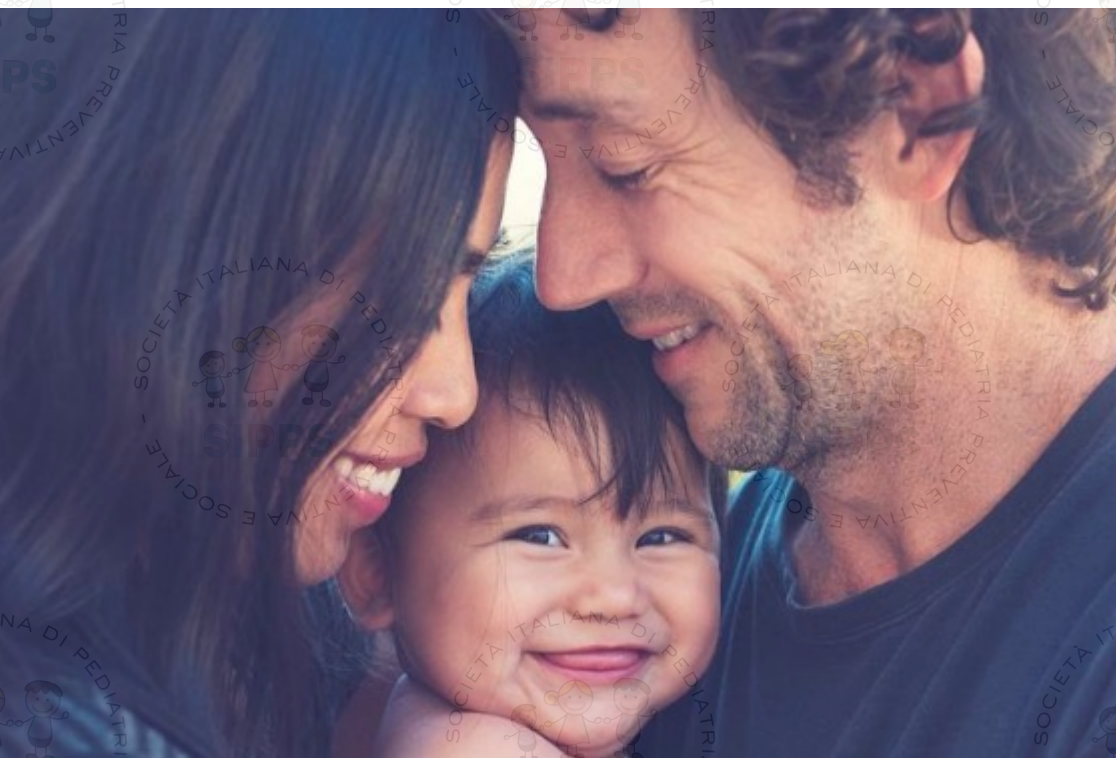
THE PARENTING INDEX (2020)

THE PARENTING INDEX



Per maggiori informazioni
www.theparentingindex.com

NESTLE' PARENTING INITIATIVE



Programma internazionale che vuole rendere più facile la vita dei neogenitori creando consapevolezza e stimolando il dibattito sui fattori principali che influenzano i genitori nella **cura e nell'educazione** dei neonati e dei bambini.

NESTLE' PARENTING INITIATIVE

La Società Italiana di Pediatria Preventiva e Sociale prima ad aderire in Italia

La SIPPS sta strutturando una serie di azioni a sostegno dei neogenitori.

Il progetto di collaborazione SIPPS-Nestlé per il sostegno alla genitorialità, è in itinere. La prima azione prevista sarà la realizzazione di corsi, in presenza o online, destinati sia agli operatori che entrano in contatto con le famiglie – in primis i pediatri – che ai genitori, con l'obiettivo di accrescere la responsabilità genitoriale.



NESTLE' PARENTING INITIATIVE



Essere genitori oggi

LE SFIDE DELLA GENITORIALITÀ MODERNA: COME AFFRONTARLE? I CONSIGLI DI NESTLÉ E SIPPS



Essere genitori oggi



CONCILIARE NASCITA E LAVORO

Ricominciare a lavorare è un cambiamento stressante per tutti, soprattutto per il bambino che potrebbe trovarsi in difficoltà per il distacco improvviso.

È importante stare accanto ai piccoli in questa esperienza, sostenendoli e accettando nervosismi e ansie con tutta la capacità di comprensione e vicinanza emotiva.

Per un genitore che deve riprendere il lavoro è inevitabile chiedersi quale sia la soluzione migliore per il proprio bambino. Che la scelta ricada sull'asilo nido, sulla baby-sitter o sui nonni, **vanno valutate attentamente sia le esigenze dei genitori** (economiche, di trasporto, di durata dell'affido), **sia le necessità del piccolo** ed il suo temperamento.

In ogni caso la novità non lo entusiasmerà, i bambini amano le abitudini, e quindi – in vista dell'allontanamento dalla mamma – occorre prevedere un percorso a tappe, che gli consenta di vivere l'esperienza di distacco come una palestra per la crescita.



Essere genitori oggi

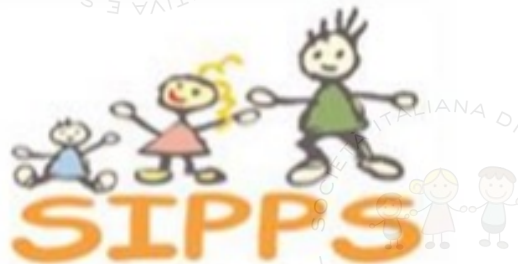
L'impegno di Nestlé per i genitori

Sono numerose le iniziative promosse da Nestlé per rispondere alle rinnovate esigenze delle neomamme e dei neopapà, per supportarli al meglio in un momento così importante. **Nestlé è stata la prima azienda in Italia, nel 2012, ad avere introdotto due settimane di congedo di paternità** con il 100% della retribuzione, in aggiunta a quanto già riconosciuto dalla legge. Inoltre, a dicembre 2019, il Gruppo, a livello globale, ha annunciato una **nuova politica di sostegno alla genitorialità**, estendendo a 18 settimane il congedo parentale per tutti i caregiver primari, rispetto alle 14 settimane previste in precedenza. A riprova dell'impegno in questi ambiti, nel 2021 Nestlé è stata **inclusa nel Bloomberg Gender Equality Index** per la trasparenza nelle politiche di genere e per l'attenzione alla parità sul luogo di lavoro. Suggerimenti e indicazioni per una gestione ottimale della vita familiare e lavorativa, giungono anche dall'interno all'azienda, in particolare attraverso le Emotional Communities, gruppi di colleghi con funzioni e ruoli lavorativi molto diversi fra loro che si riuniscono spontaneamente con l'obiettivo di sviluppare e diffondere in azienda una cultura che permetta di esprimere liberamente le proprie passioni, esigenze e identità. Tra queste, una delle communities più attive è proprio la **Community Genitorialità**, che lavora costantemente per ascoltare le problematiche ed i punti di vista dei genitori presenti in azienda e che è stata direttamente coinvolta per sviluppare in Italia i progetti legati alla Nestlé Parenting Initiative.



SIPPS E GENITORIALITA'

- I GENITORI RAPPRESENTANO UNA RISORSA CRUCIALE PER L'EDUCAZIONE DEI CITTADINI DEL DOMANI
- GENITORI NON SI NASCE. SI DIVENTA!
- PERCHE' SI REALIZZI UNA GENITORIALITA' RESPONSIVA E' NECESSARIO IL SOSTEGNO DI TUTTI, DELLE ISTITUZIONI, DELLE SOCIETA' SCIENTIFICHE, DEGLI OPERATORI SANITARI ED IN PRIMIS DEL PEDIATRA DI FAMIGLIA, DELLE ASSOCIAZIONI, DEL VOLONTARIATO
- IL SOSTEGNO ALLA GENITORIALITA' RESPONSIVA RIENTRA A PIENO TITOLO TRA GLI OBIETTIVI DELLA SIPPS ED E' PARTE INTEGRANTE DELLA *MISSION DELLA SOCIETA'*





GRAZIE

