



XIX Congresso Nazionale  
Società Italiana di Pediatria  
Preventiva e Sociale

**Gestire i cambiamenti  
per prevenire**

*Con il patrocinio del Ministero della Salute*



26 - 28 Ottobre 2007



# PREVENZIONE IN NEONATOLOGIA: PIU' ATTORI, PIU' RISULTATI

Luigi Falco  
Direttore UOC di  
Terapia Intensiva Neonatale e  
Trasporto Neonatale d'Emergenza  
A.O.R.N.A.S. - Caserta

**E' POSSIBILE ASSOCIARE  
IL CONCETTO DI  
PREVENZIONE  
AL  
NEONATO ???**



# NON IN SENSO STRETTO

IL NEONATO NON HA COMPORTAMENTI  
O ABITUDINI DI VITA  
DA CORREGGERE  
"PREVENTIVAMENTE"

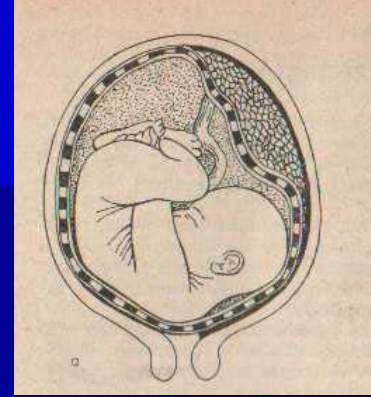


SI' !!!

SE CONSIDERIAMO  
LE FUTURE MADRI  
O MEGLIO  
LE FUTURE GESTANTI



ESISTE UNA SERIE DI  
FATTORI DI RISCHIO



CHE POSSONO CONDIZIONARE  
IL NORMALE SVILUPPO  
DEL FETO  
NELLE PRIMISSIME FASI  
DELLA GRAVIDANZA

# FATTORI DI RISCHIO



INFEZIONI (ROSOLIA, TOXO, LUE, ECC)

ACIDO FOLICO PRE-CONCEPIMENTO

MODICO CONSUMO DI ALCOOL NEL PRIMO MESE DI GRAVIDANZA

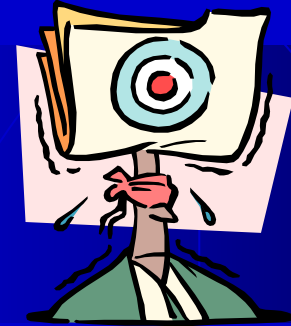
FUMO E DROGHE

AUTOSOMICHE RECESSIVE (ANEMIA MICROCITICA, MUCOVISCIDOSI)

MALATTIE CRONICHE MATERNE

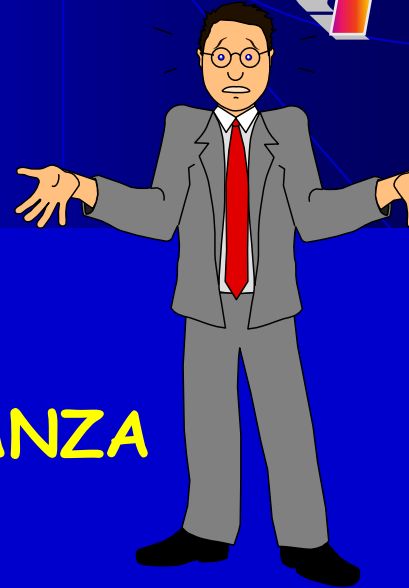
ETC. ETC.

# TARGET



- NEONATO ?? NO !!
- GESTANTE ?? NO !!
- IL VERO TARGET E' LA DONNA IN ETA' FERTILE

# PROBLEMATICHE



**NON ESISTE PIANIFICAZIONE GRAVIDANZA**

**CONTATTO CON IL GINECOLOGO DOPO 5-6  
SETTIMANE DI AMENORREA**

**DIFFICOLTA' DI RAGGIUNGERE TUTTE LE DONNE  
FERTILI PRIMA DI UN EVENTUALE CONCEPIMENTO**



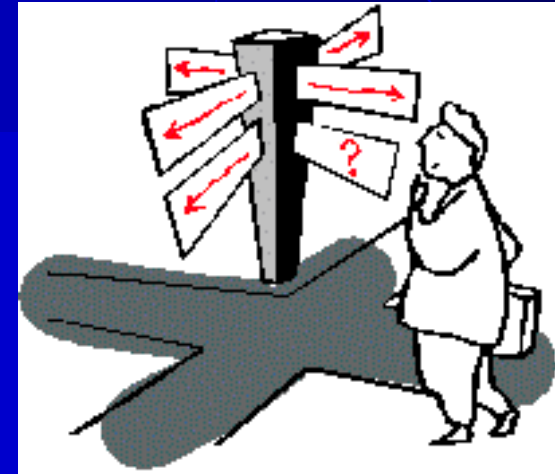
# L'INFORMAZIONE



- DEVE ESSERE ESATTA ED INCISIVA
- DEVE ESSERE CAPILLARE
- DEVE AVERE, QUINDI, FONTI DIVERSIFICATE

# PROBLEMI

- **COME RAGGIUNGERE IL TARGET**
- **FORMAZIONE DEGLI OPERATORI**



# POSSIBILI MEZZI D'INFORMAZIONE

PROGRAMMI TELEVISIVI

RIVISTE (DI GOSSIP O ALTRO GENERE)

SCUOLA MEDIA SUPERIORE

MEDICO DI BASE

PARROCCHIA (CORSI PRE-MATRIMONIALI)

STAMPA DI OPUSCOLI INFORMATIVI

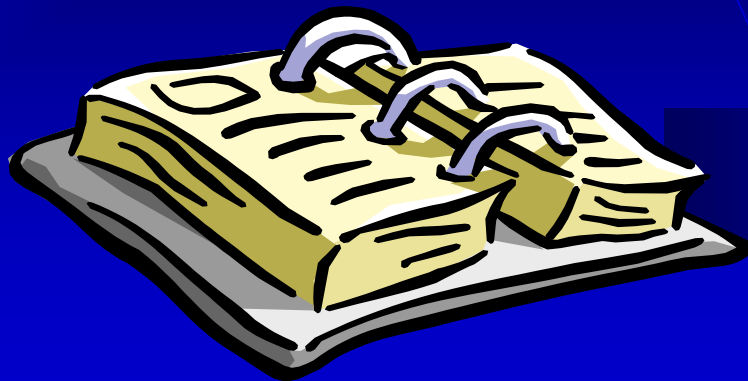
TELEFONIA MOBILE, INTERNET



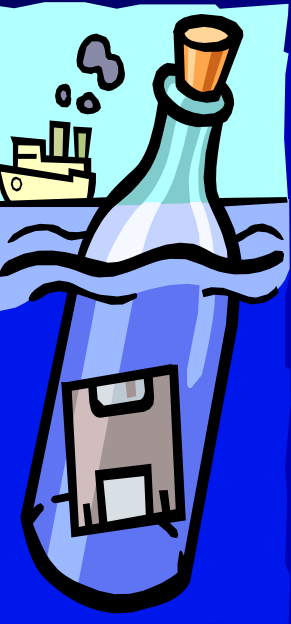
# PROPOSTE

ISTITUIRE UN GRUPPO DI STUDIO  
CON IL COMPITO DI:

COMPILARE UN ELENCO IL PIU' COMPLETO  
POSSIBILE RIGUARDO PREVENZIONE GENERICA E  
SPECIFICA



ISTITUIRE UN GRUPPO DI LAVORO  
CON IL COMPITO DI:



STUDIARE LE STRATEGIE  
PER RAGGIUNGERE  
TUTTE LE FASCE DI POPOLAZIONE  
CONTATTANDO  
TUTTI I POSSIBILI "ATTORI"

*"IN OGNI COSA VIVA C'E'  
UN'IMPRONTA SEGNATA A FONDO  
DALLA PRIMA INFANZIA"*

**ESENIN**