

Giornate Pediatriche Meridionali FIMP 2001

Il Pediatra di famiglia e le problematiche del 1° mese di vita

Luciano Pinto

Dipartimento di Pediatria

Azienda Ospedaliera "Santobono-Pausilipon" Napoli

Simeri 6 – 8 giugno 2001

Il 1° mese di vita: un dibattito aperto

Dal neonatologo al pediatra di famiglia...

- *Quanto è di pertinenza del neonatologo ?*
- *Quanto del pediatra di famiglia ?*

Raccomandazioni del Gruppo di Lavoro Assistenza alla madre in puerperio ed al neonato

Rapisardi G., et al. Riv. It. Pediatria, 26, 232, 2000

- Precoce presa in carico del neonato da parte del pdf
- Iscrizione al pdf prima della dimissione dal punto-nascita
- Prima visita nei primi 10 giorni di vita, o nella dimissione precoce, non oltre 2-4 giorni

Il Pediatra di Famiglia e l'età neonatale

- Una formazione specifica ... del pdf è necessaria anche per assistere adeguatamente il neonato sano, dato che oggi la dimissione del neonato... è sempre più precoce

Il Pediatra di Famiglia e l'età neonatale

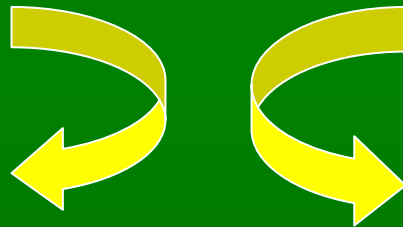
- L'individuazione tempestiva di ogni possibile problematica... è critica per salvaguardare lo stato di salute del neonato

Il Pronto Soccorso dell'Ospedale Santobono

60.000 accessi/anno

**57.850
altre età**

**2.150
neonati**

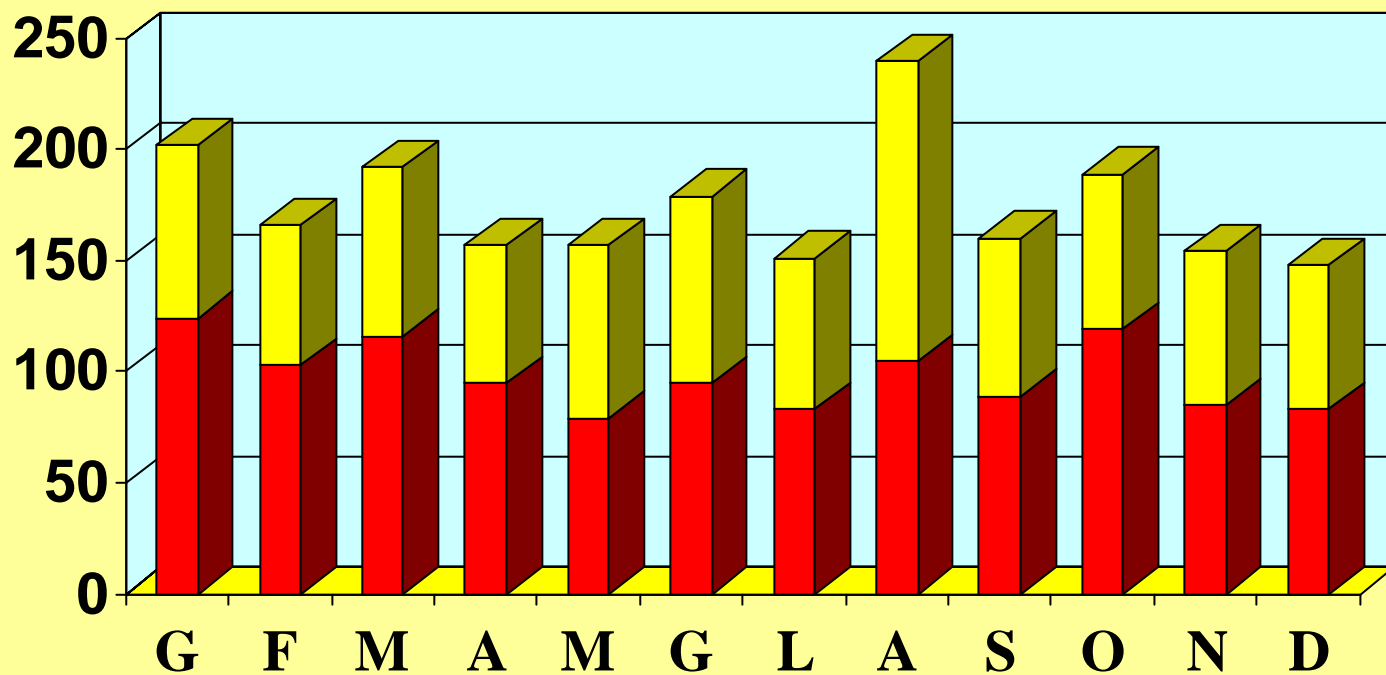


**9,2 %
ricoverati**

**66 %
ricoverati**

Il neonato e il P.S.

Ospedale Santobono - 1999



■ Ricoverati ■ Non ricoverati

Abitualmente viene ricoverato:

- *Il 100 % dei neonati provenienti dai punti nascita*
- *1 su 2 dei neonati provenienti da casa*

I sintomi che orientano al ricovero

- **Apnea/cianosi (ALTE)**
- **Distress respiratorio**
- **Vomito**
- **Febbre**
- **Ittero**
- **Scarso incremento o calo ponderale**
- **Convulsioni - torpore**
- **Patologie cutanee**
- **Avvelenamenti**

Le più frequenti cause di ricovero dei neonati provenienti da casa

- L' 80 % viene ricoverato in Ospedale per richiesta spontanea della famiglia

Le più frequenti cause di ricovero dei neonati provenienti da casa

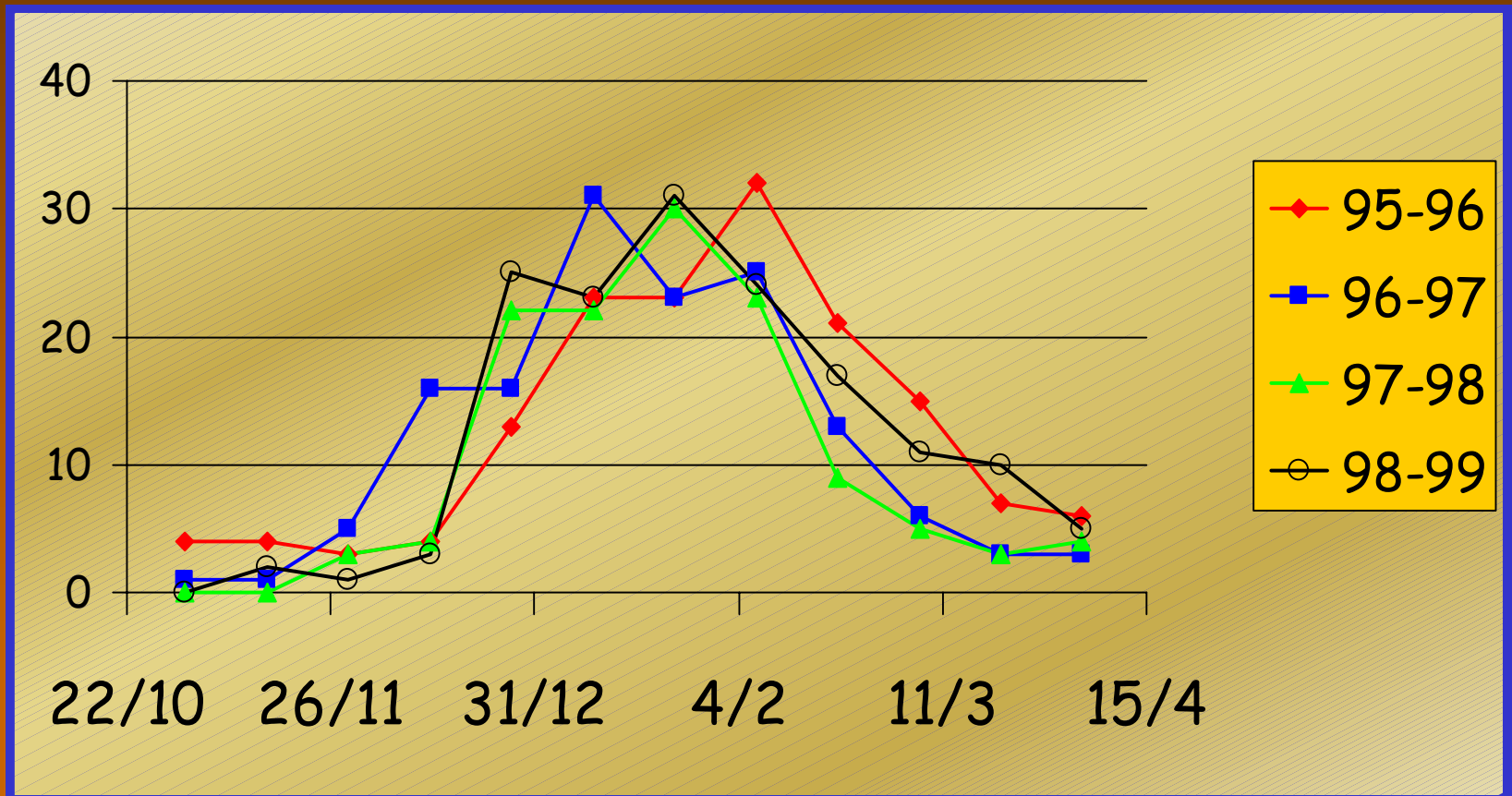
- Difficoltà respiratoria 30 %
- Apnea-cianosi 18 %
- Vomito 15 %
- Ittero 10 %
- Febbre 9 %

Distress ed altri sintomi respiratori

- Bronchiolite (50-70 % da VRS) 80 %
- Broncopolmoniti 3 %
- Bronchiti e flogosi alte vie respiratorie 15 %
- Patologia laringea 2 %

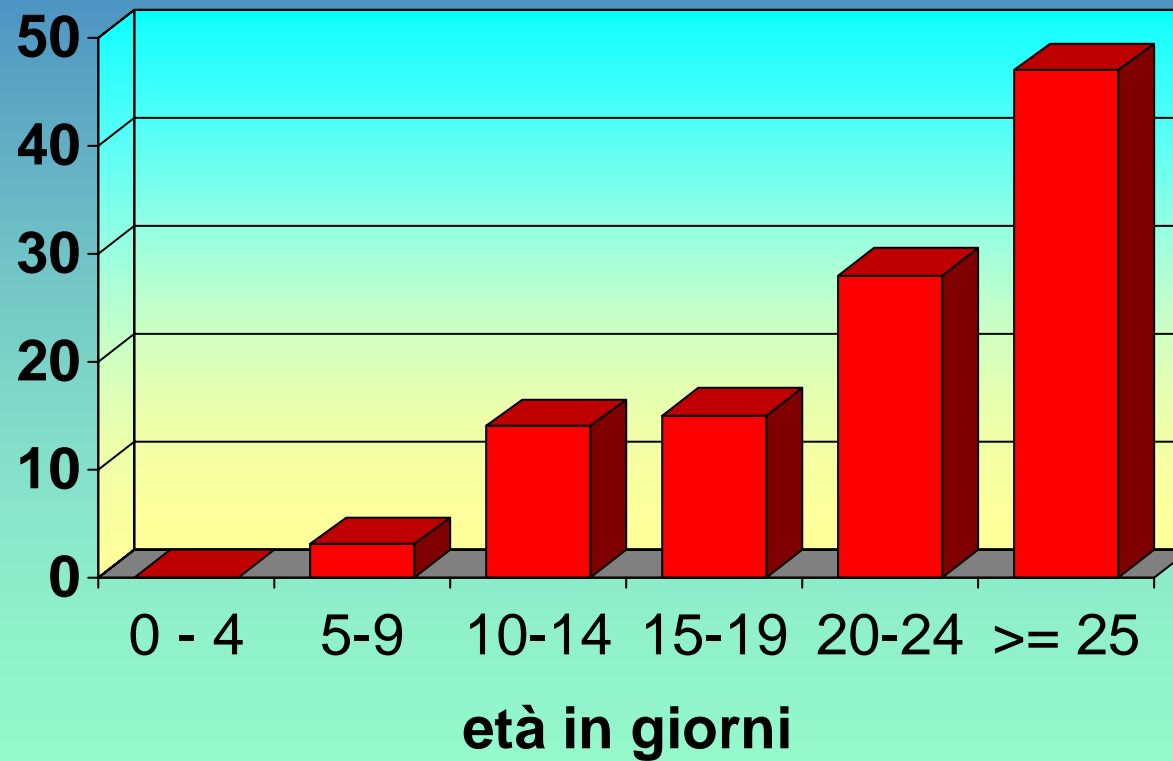
Ricoveri settimanali per bronchiolite

Patologia Neonatale - Azienda Santobono-Pausilipon



Ricoveri per bronchiolite nel 1° mese di vita - 1999

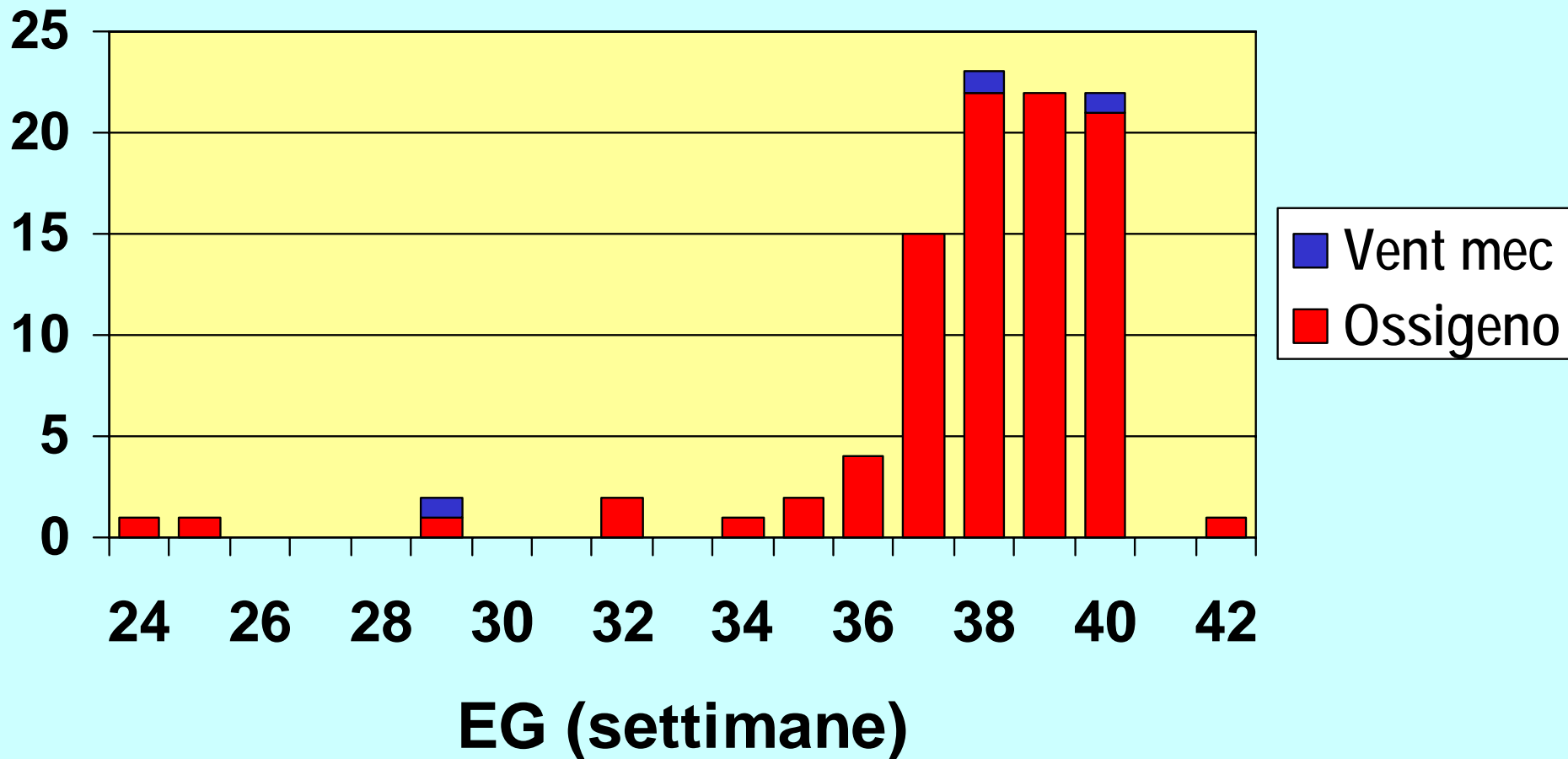
Patologia Neonatale, Santobono, Napoli



Prevenzione della malattia da RSV con Synagis : raccomandazioni S.I.N

- **Altamente raccomandato:** paz. con BPD fino a 24 mesi, pretermine EG <28 sett fino a 12 mesi, nel periodo autunno-invernale
- **Raccomandato:** pretermine EG 29-32 sett. fino a 6 mesi, nel periodo autunno-invernale
- **Ulteriori indicazioni:** a giudizio del clinico

EG dei neonati ricoverati per bronchiolite



Le più frequenti cause di ricovero dei neonati provenienti da casa

- **Difficoltà respiratoria** 30 %
- **Apnea-cianosi** 18 %
- **Vomito** 15 %
- **Ittero** 10 %
- **Febbre** 9 %

Cause di apnea cianosi

- Esofagogastriti - GER 60 %
- Altre cause (bronchiti - bronchioliti - URI - esiti di SAE, etc.) 10 %
- Senza apparente causa 30 %

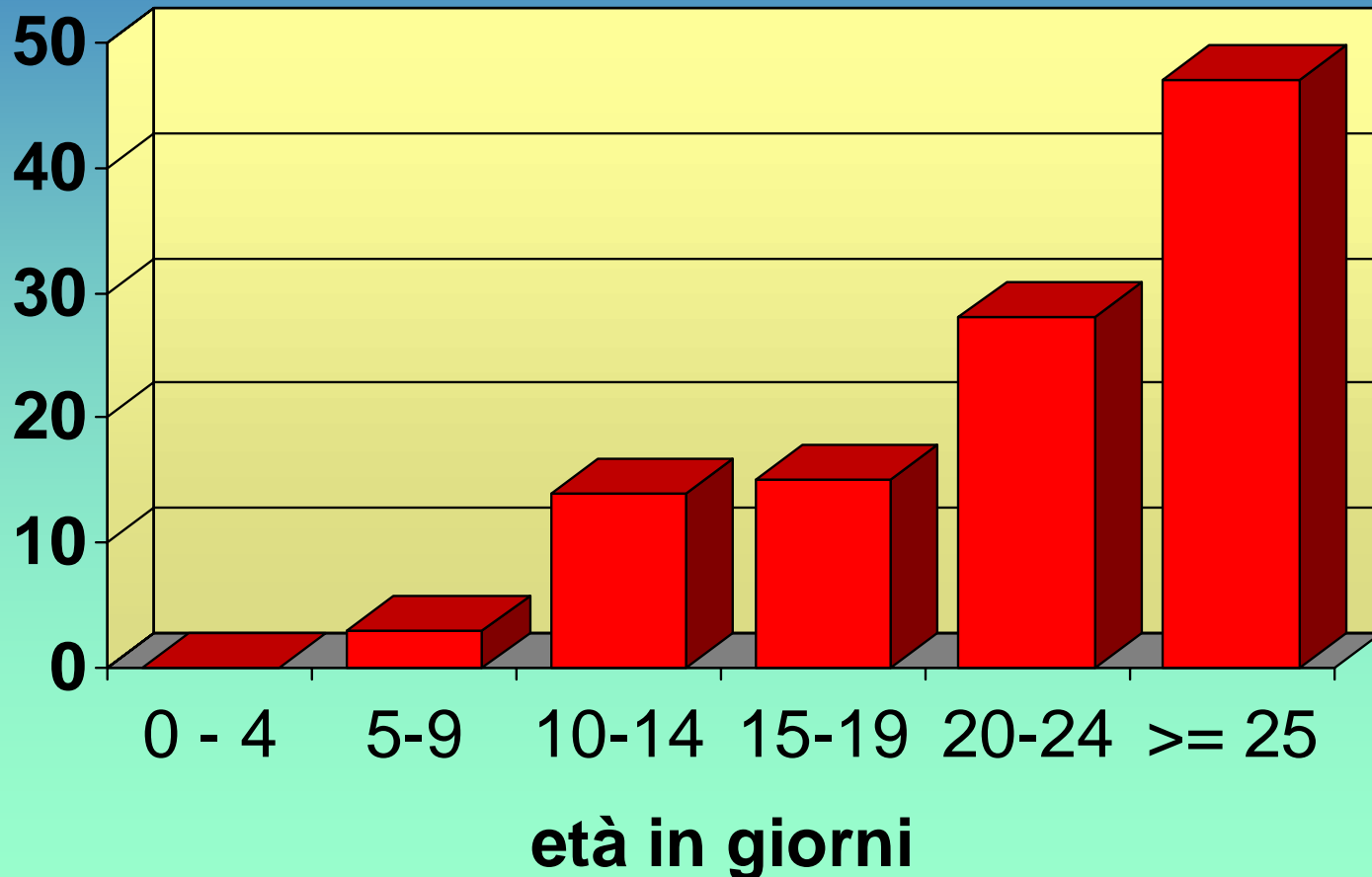
Le più frequenti cause di ricovero dei neonati provenienti da casa

- Difficoltà respiratoria 30 %
- Apnea-cianosi 18 %
- Vomito 15 %
- Ittero 10 %
- Febbre 9 %

Il Vomito come causa di ricovero di neonati provenienti da casa

- 39 % Stenosi ipertrofica del piloro
- 24 % GER - Esofagite - Gastrite
- 7.5 % Infezioni respiratorie
- 6 % altre patologie chirurgiche
- 4.5 % IVU
- 3 % altre cause
- 15 % neonato sano o con banali rigurgiti parafisiologici

Ricoveri per Stenosi Ipertrofica del Piloro nel 1° mese di vita



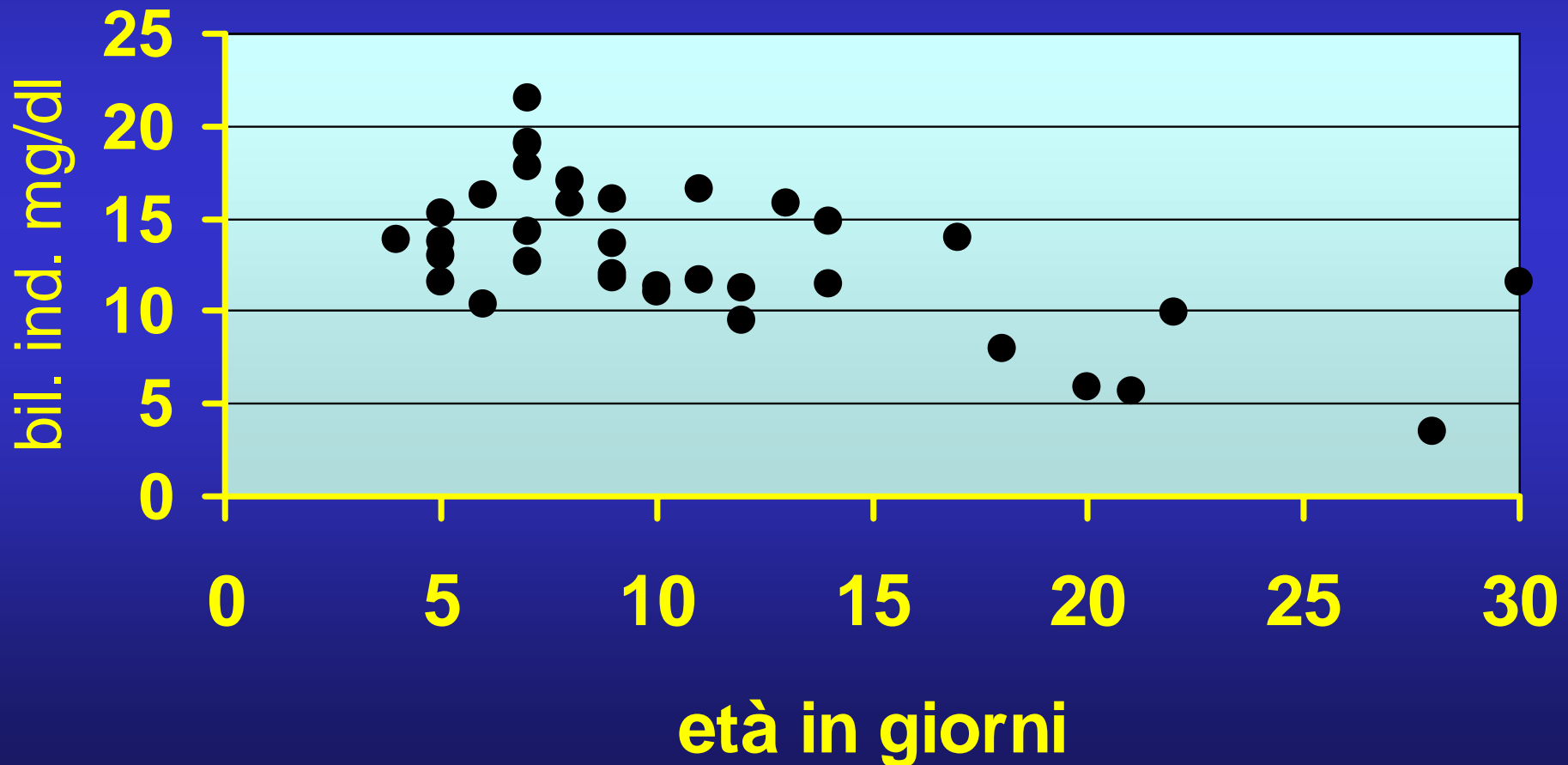
Le più frequenti cause di ricovero dei neonati provenienti da casa

- Difficoltà respiratoria 30 %
- Apnea-cianosi 18 %
- Vomito 15 %
- Ittero 10 %
- Febbre 9 %

Cause di ITTERO in neonati provenienti da casa

- **80 %** Ritardo di coniugazione
- **12 %** MEN (ABO o Rh)
- **5 %** Sepsi
- altre cause

Bilirubinemie di neonati provenienti da casa ricoverati per ittero non emolitico



Le più frequenti cause di ricovero dei neonati provenienti da casa

- Difficoltà respiratoria 30 %
- Apnea-cianosi 18 %
- Vomito 15 %
- Ittero 10 %
- Febbre 9 %

Cause di febbre

- **Sepsi con emocoltura positiva** 20 %
- **Meningite** 2 %
- **Sepsi con culture negative** 22 %
- **Affezioni respiratorie (alte e basse vie)** 30 %
- **IVU** 18 %
- **Altre infezioni** 8 %
- **Disidratazione** 2 %

Trattamento dei bambini di età < 28 giorni con febbre

Baraff et al, Pediatrics, 92, 1, 1993

- Ricovero
- Indagini infettivologiche
- Terapia antimicrobica
(aminoglicoside + ampicillina) in
attesa delle culture

Indagini infettivologiche

- Emocultura
- Urinocultura
- Liquorocultura
- Emocromo con formula
- Conta neutrofili non segmentati
- Esame chimico del liquor
- Esame delle urine
- PCR

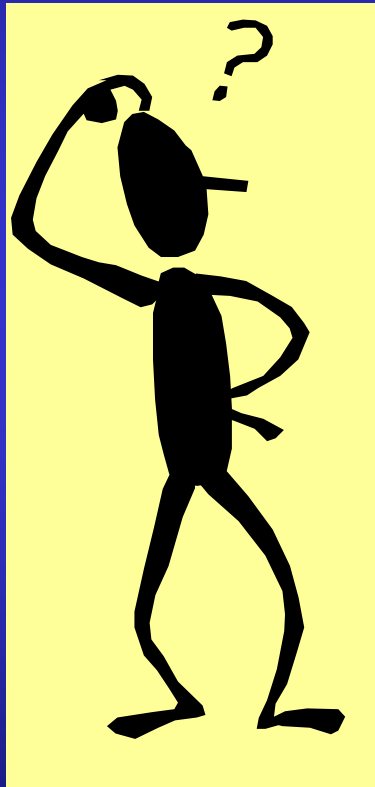
Alternativa.....

- ricovero ospedaliero per tutti i neonati di età < 7 giorni
- far seguire al proprio domicilio i neonati di età superiore a “basso rischio” **qualora...**

1) i familiari siano in grado di esercitare un attento controllo del loro piccolo

2) si possa raggiungere in breve tempo un presidio ospedaliero in caso di peggioramento del quadro clinico

3) Vi sia un pediatra disponibile per l'assistenza domiciliare, che garantisca e segua un protocollo di indagini infettivologiche, compreso l'esame del liquor



**In teoria è
bello ...
... ma è
realizzabile
senza rischi ?**

Ingestioni accidentali 1999

- Methergyn 5
- Diflucan 1
- Tinset 1
- Steril system 3 (esofagite)
- Mercurocromo 3

Ricoveri da casa per problemi chirurgici

• stenosi ipertrofica piloro	26
• stenosi duodenale	3
• cisti ovarica torta	2
• torsione testicolo	2
• volvolo	1
• malrotazione intestinale	2
• perforazione ileale	1

Il 1° mese di vita

- **Richiede necessariamente una stretta collaborazione fra tutti gli operatori interessati all'assistenza del neonato**

Il 1° mese di vita

- Per migliorare ulteriormente l'assistenza dopo la dimissione dal punto nascita, la **Sezione Campana della Società Italiana di Neonatologia** ha istituito un **Gruppo di Lavoro sui problemi del 1° mese di vita**, aperto ai neonatologi ed ai pediatri di famiglia