

# Relazione tra massa cardiaca indicizzata e stato pressorio in una popolazione pediatrica.

Tono V.<sup>2</sup>, Genovesi S.<sup>1</sup>, Pieruzzi F. <sup>1</sup>, Barbieri V. <sup>1</sup>, Sala V. <sup>1</sup>, Galbiati S. <sup>1</sup>, Mastriani S<sup>1</sup>, Brambilla P. <sup>3</sup>, Giussani M. <sup>3</sup>

*1 Clinica Nefrologica, Ospedale San Gerardo, Università di Milano Bicocca  
2 Clinica Pediatrica, Ospedale San Gerardo, Università di Milano Bicocca  
3 Federazione Italiana Medici Pediatri, Milano.*



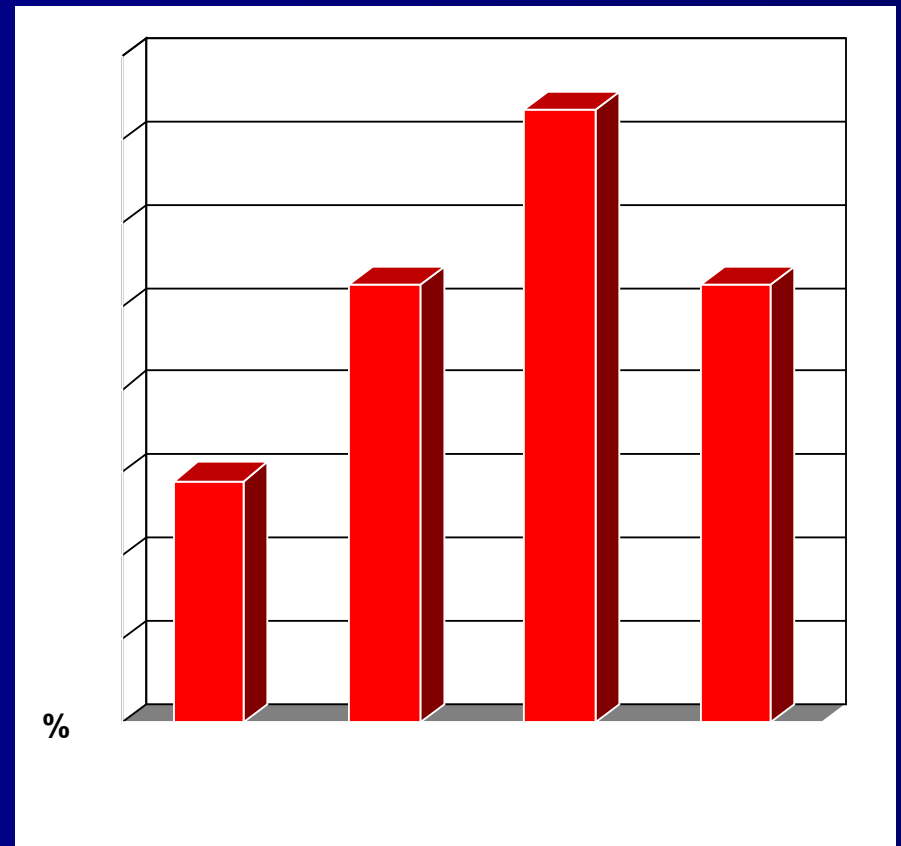
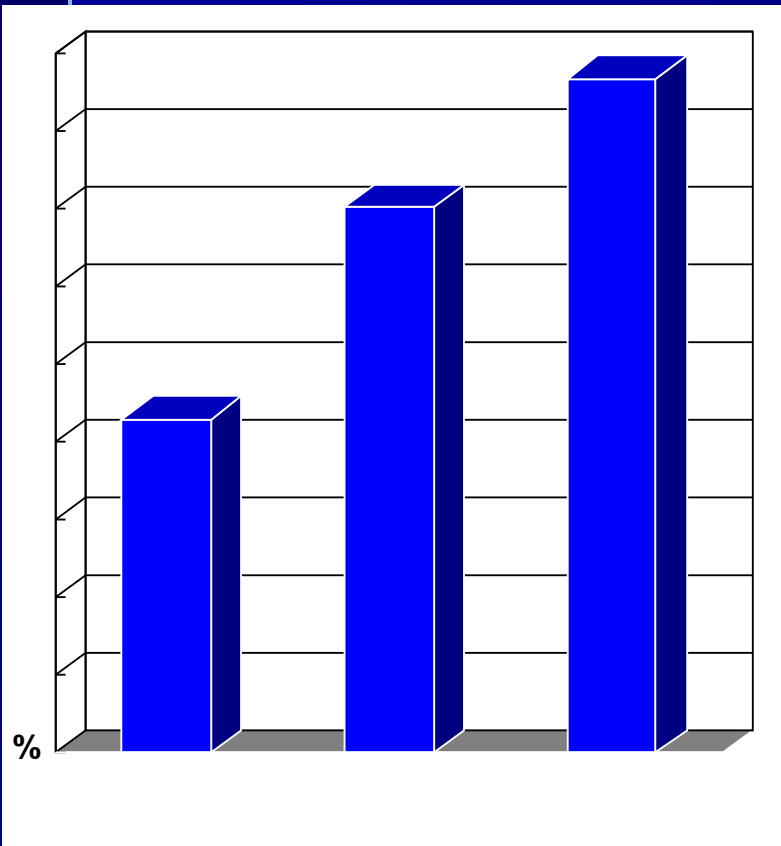
# Premesse ed obiettivo

- In età pediatrica, come nell'adulto, la presenza di ipertensione arteriosa si associa alla presenza di alterazioni ematochimiche e a danno d'organo.
- Lo scopo dello studio è stato valutare la relazione tra massa cardiaca e categorie pressorie in una popolazione di soggetti in età pediatrica.

# Metodi e popolazione

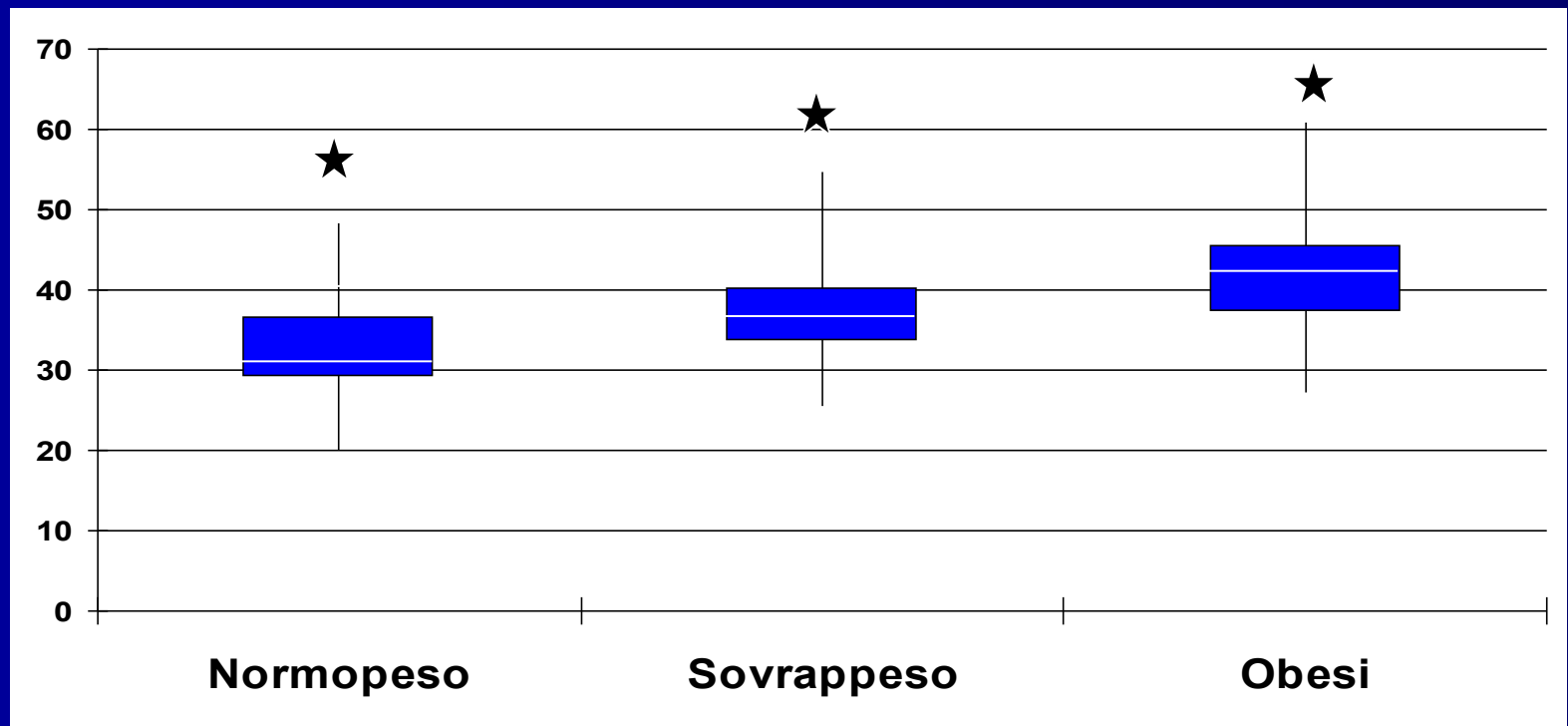
- 361 bambini (età  $9.8 \pm 2.2$  anni, 201 maschi)
- La categoria pressoria è stata definita secondo i normogrammi del National High Blood Pressure Education Program ( normotesi, pre-ipertesi e ipertesi). Sono stati definiti ipertesi occasionali i soggetti con riscontro non confermato di valori pressori  $\geq 90^{\circ}$  percentile
- La classe ponderale (normopeso, sovrappeso, obeso) è stata valutata in accordo con le indicazioni dell'International Obesity Task Force.
- La massa cardiaca è stata calcolata secondo le indicazioni dell'American Society of Echocardiography e indicizzata per l'altezza (MCI).

# Distribuzione in classi



# Variazioni della massa cardiaca per classe ponderale

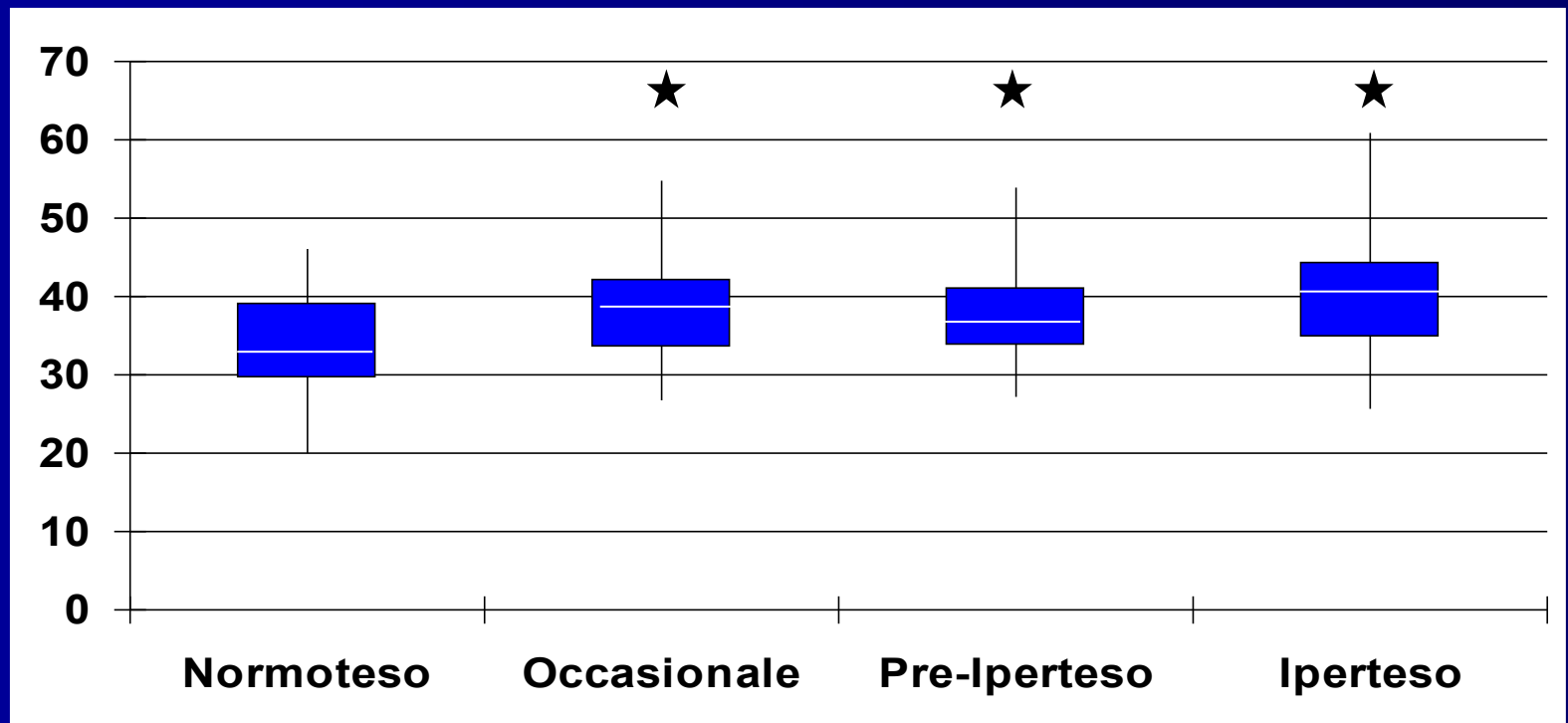
Massa indicizzata MCI ( $\text{g}/\text{m}^{2.7}$ )



★ = Significativo con  $p < 0.005$  vs normopeso

# Variazioni della massa cardiaca per classe pressoria

Massa indicizzata MCI ( $\text{g}/\text{m}^{2.7}$ )



★ = Significativo con  $p < 0.005$  vs normotesi

# Conclusioni 1

- La presenza di valori pressori anche occasionalmente superiori al 90° percentile si associa a un più elevato indice di massa cardiaca rispetto a quello osservato nei soggetti con pressione arteriosa costantemente nella norma.
- La massa cardiaca indicizzata aumenta all'aumentare della classe ponderale.

# Conclusioni 2

- **I nostri dati suggeriscono l'importanza di una adeguata attenzione clinica non solo nei bambini con ipertensione arteriosa, ma anche nei soggetti pre-ipertesi o con riscontro occasionale di valori pressori elevati, soprattutto in presenza di eccesso ponderale.**