

L'INFERMIERE NELL'AMBULATORIO DEL PEDIATRA DI FAMIGLIA



Luciana Biancalani
Pediatra di famiglia - Prato

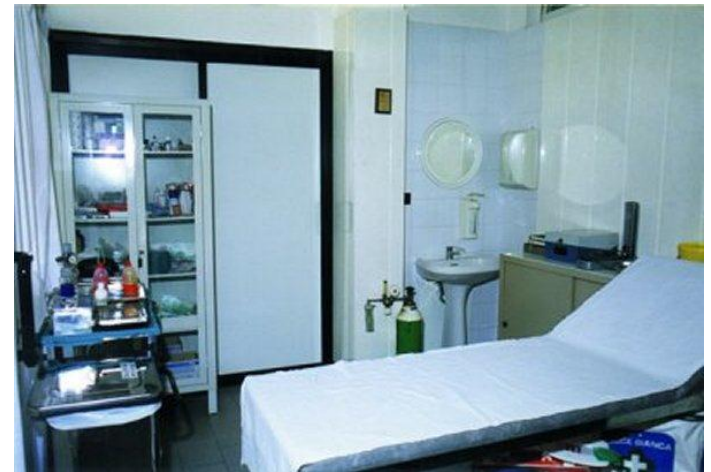
GIORNATE DI
PEDIATRIA PREVENTIVA
E SOCIALE 2012

L'INFERMIERE NELL'AMBULATORIO DEL PEDIATRA DI FAMIGLIA

- **DOVE?**
- **COME?**
- **QUANDO?**
- **COSA?**

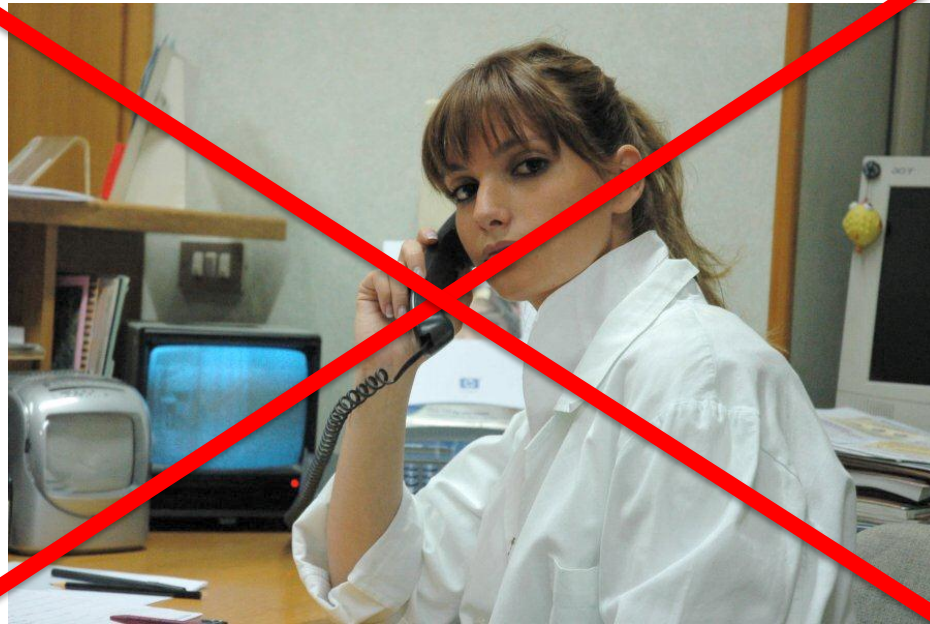
DOVE

- **NELLO STESSO AMBULATORIO CON IL PEDIATRA**
- **INFERMERIA**



DOVE

- **SEGRETERIA**



L'INFERMIERE NELL'AMBULATORIO DEL PEDIATRA DI FAMIGLIA

- **COME?**
- **QUANDO?**
- **COSA?**

COME

- **Pediatra Singolo**
- **Associazione**
- **Gruppo**
- **1 Infermiere**
- **1 Infermiere per medico**
- **1 o più infermieri**



L'INFERMIERE NELL'AMBULATORIO DEL PEDIATRA DI FAMIGLIA

- **QUANDO?**
- **COSA?**

QUANDO

- **Mattina e pomeriggio**
- **Mezza giornata**
- **In orari e giorni prestabiliti**
- **Collaborazione saltuaria: vaccinazione antinfluenzale.....**

L'INFERMIERE NELL'AMBULATORIO DEL PEDIATRA DI FAMIGLIA

- **COSA?**



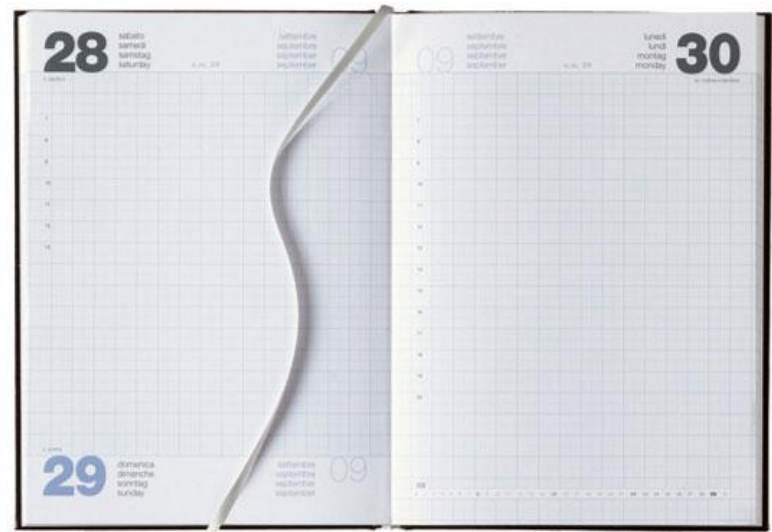
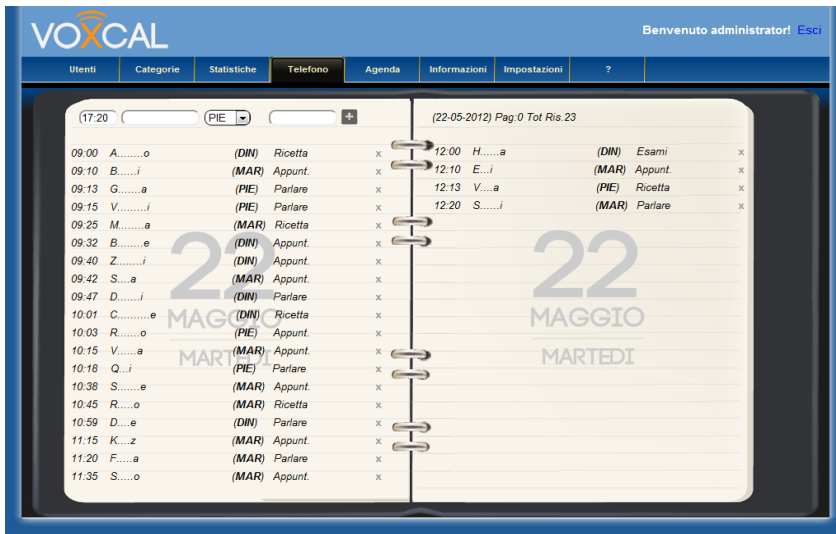
COSA

- **EDUCAZIONE SANITARIA**
- **SCREENING**
- **COLLABORAZIONE PROGETTI**
- **TRIAGE**
- **SELF-HELP**
- **VACCINAZIONI**



COSA

- Agenda dedicata cartacea o elettronica



COSA

Sanitario - Organizzativo

- **CONTROLLO MATERIALE SANITARIO**
- **CONTROLLO SCADENZE**
- **STAMPA E CONSEGNA REPORT**



Sanitario

- **MEDICAZIONI**
- **TERAPIE INIETTIVE**
- **TERAPIE DI SUPPORTO**
- **RILEVAZIONE PV E DATI AUXOLOGICI**



COSA

- **SEE AND TREAT: nuova frontiera.....**
- **L. 251/2000**
- **L. 42/99**
- **GR Toscana n.598 del 17/12/2007**

SEE AND TREAT

- Ovvero “**vedi (il paziente) e cura**”
- Nei casi di minore gravità, personale infermieristico appositamente formato può effettuare le prestazioni necessarie assumendosi responsabilità diretta, sulla base di protocolli operativi acquisiti durante l’addestramento, regolarmente verificati e periodicamente revisionati.

