



Per capirsi bene....

Una ricapitolazione sulle lesioni elementari della cute

Durante l'attività in aula affronteremo alcuni esempi di patologie dermatologiche comuni nell'attività del pediatra.

Per comprendere meglio quanto diremo, è opportuno parlare lo stesso linguaggio.

Pertanto Ti proponiamo un ripasso delle lesioni cutanee elementari.



Strumenti della diagnosi Dermatologica

- Anamnesi
- Esame obiettivo
- Segni e sintomi cutanei
- Biopsia (es. istologico, IFD,)
- Citodiagnostico
- Altro (Patch tests, KOH, luce di Wood, epiluminescenza, etc.)



Esame Obiettivo Cutaneo

- COSA OSSERVARE

- DESCRIZIONE DELLE LESIONI

- POLIMORFISMO ERUTTIVO ED EVOLUTIVO

grandezza

forma

colore

margini

numero

consistenza



LESIONI ELEMENTARI

Primitive

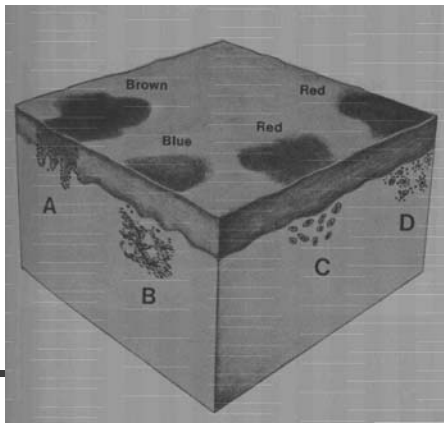
- Macchia
- Papula
- Nodulo
- Vescicola
- Bolla
- Pustola
- Pomfo

Secondarie

- Squama
- Crosta
- Ragade
- Escoriazione
- Esulcerazione
- Ulcera
- Cicatrice

MACCHIA

Variazione quali-quantitativa
del colorito cutaneo.



Ematico

- 1- Iperemia
ATTIVA
- 2- Iperemia
PASSIVA
- 3- Difetto di
Vascolarizzazione
- 4- Emorragie

Melanico

5. Iperpigmentazioni
6. Ipopigmentazioni

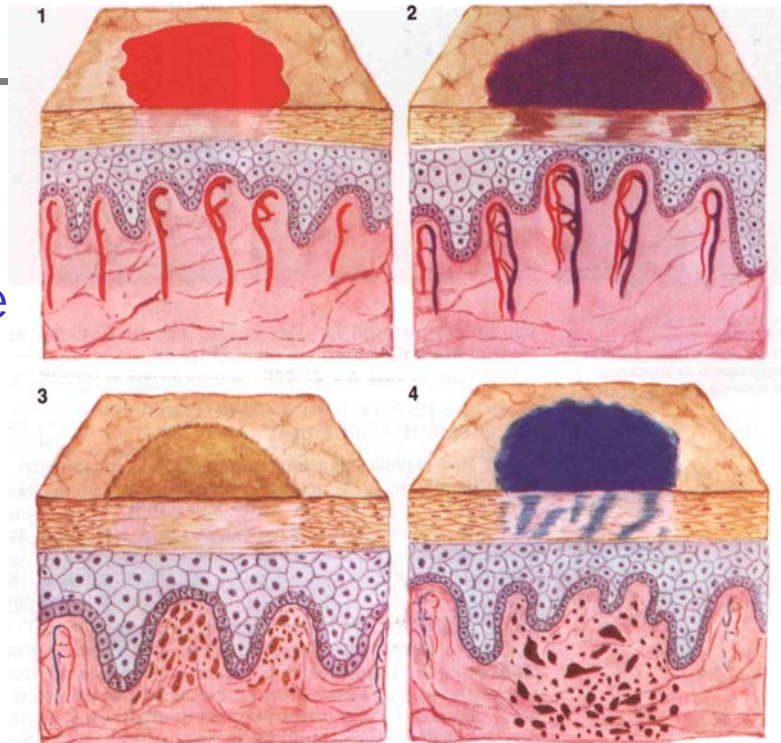


Iperemia Attiva

(rossovivo da aumentato afflusso arterioso) – Rashes - Flogosi

Iperemia Passiva

(Livedo a frigore, cianosi)



Alterata Vascolarizzazione
eccesso (angioma)
difetto (nevo anemico)

Stravaso ematico
petecchie
ecchimosi
suffusioni

Iperpigmentazioni

a.melanociti (Nevi melan.,
lentigo)
A. melanina (efelidi, m.c.l)
Postinfiammatoria, Carotenoidi
Tatuaggio

Ipopigmentazioni

- Riduzioni di melanociti (Vitiligo)
- Riduzione di melanina (Nevo
acromico)
- Postinfiammatoria

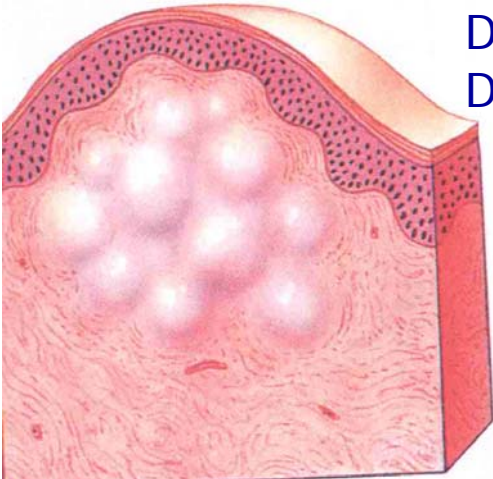
PAPULA

lesione solida rilevata circoscritta < 1cm

Epidermiche : (verruca)

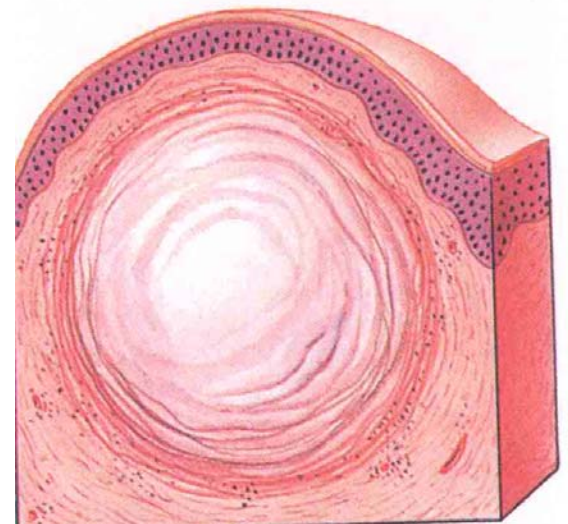
Dermo-epidermiche: (Lichen ruber planus)

Dermiche: (linfoma)



NODULO

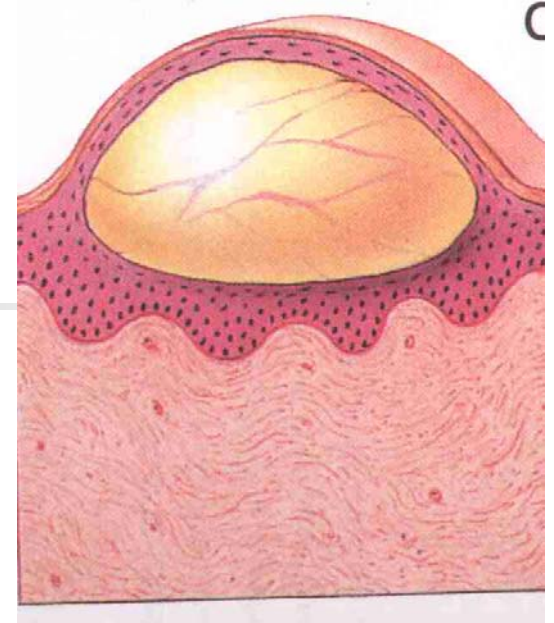
FIBROMA,
LINFOMA





BOLLA

Sollevamento circoscritto (alcuni cm)
dell'epidermide a contenuto liquido, sieroso o
siero-emorragico (epidermolisi bollose, ustioni,
malattie bollose autoimmuni)



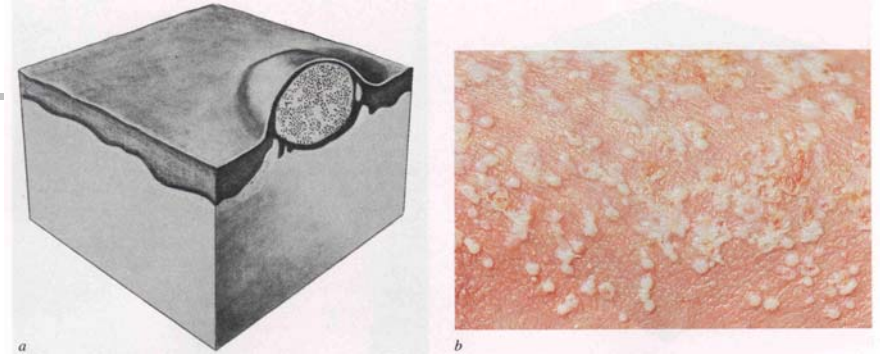
VESCICOLA

Sollevamento circoscritto (1-2 mm)
dell'epidermide a contenuto liquido,
sieroso o siero-emorragico (eczema,
herpes)



PUSTOLA

Raccolta nell'epidermide a contenuto purulento
(acne, follicoliti, pustolosi subcornee)



POMFO

edema circoscritto e fugace
della cute (orticaria)

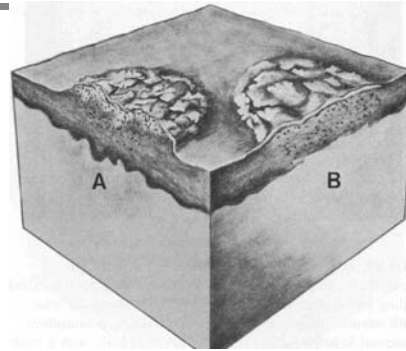
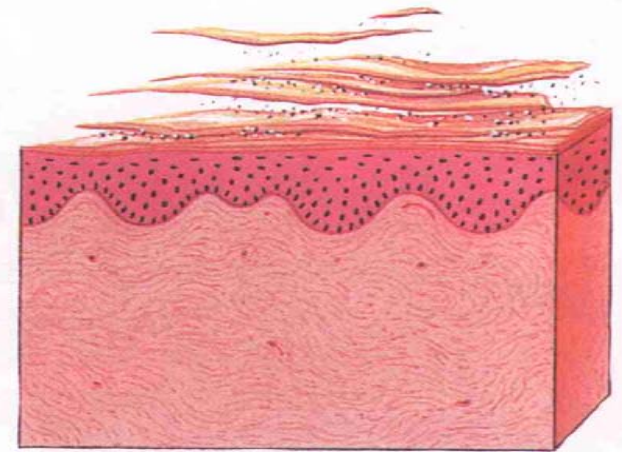


Lesioni Elementari Primitive

- Macchia
- Papula
- Nodulo
- Vescicola
- Bolla
- Pustola
- Pomfo

SQUAMA

Prodotto di sfaldamento dello strato corneo
(Psoriasi Ittiosi Pitiriasis Versicolor)



CROSTA

Prodotto di essiccamento di un
essudato sieroso, purulento o ematico
(Eczema, Ferita)

Lesioni Elementari Secondarie

- Squama
- Crosta
- Ragade
- Escoriazione
- Ulcera
- Cicatrice

CICATRICE

Neoformazione di tessuto
connettivale ed epidermico che
ripara una perdita di sostanza
traumatica o patologica

- fisiologica
- ipertrofica
- cheloidea



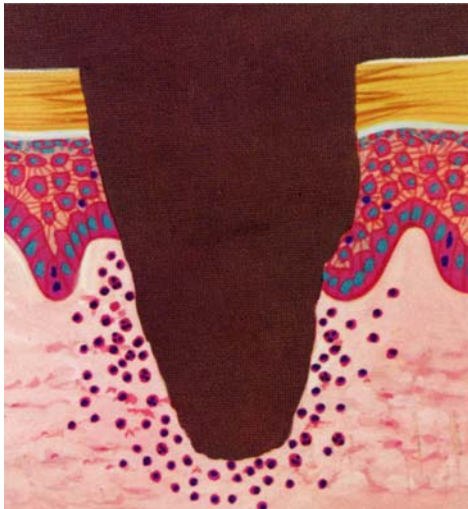
ESCORIAZIONE

Soluzione di continuo, di natura traumatica che interessa l'epidermide e la parte superficiale del derma



ULCERA

Perdita di sostanza dell'epidermide, derma, ed ipoderma con scarsa tendenza alla cicatrizzazione spontanea



RAGADE e FESSURAZIONE

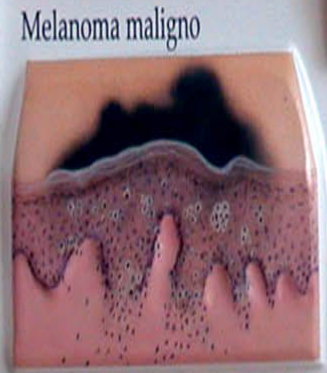
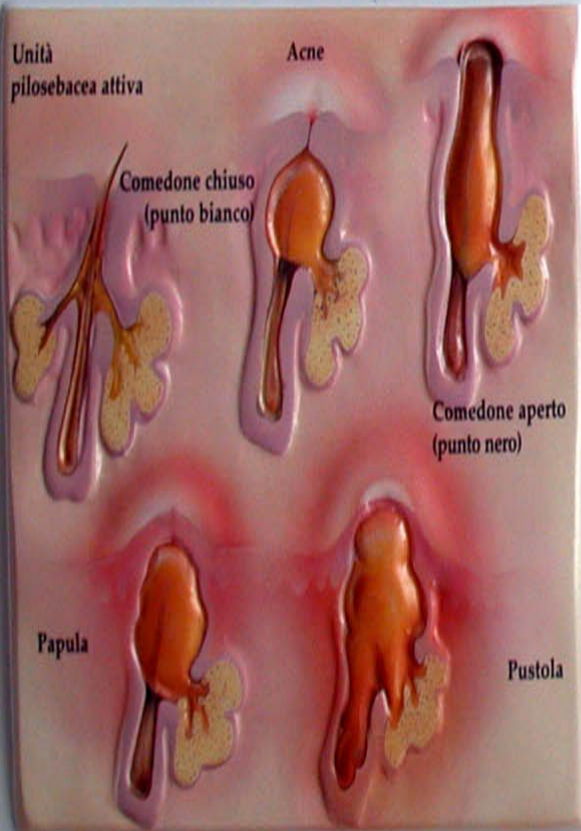
Soluzione di continuo dell'epidermide e del derma che consegue a perdita di elasticità della cute



Tipi di lesioni cutanee



Malattie comuni della pelle



DISPOSIZIONE DELLE LESIONI

- Chiazze e placche
- Lineare
- Anulare
- Arciforme
- Policiclico
- Erpetiforme
- Zosteriforme
- Bersaglio (coccarda)

