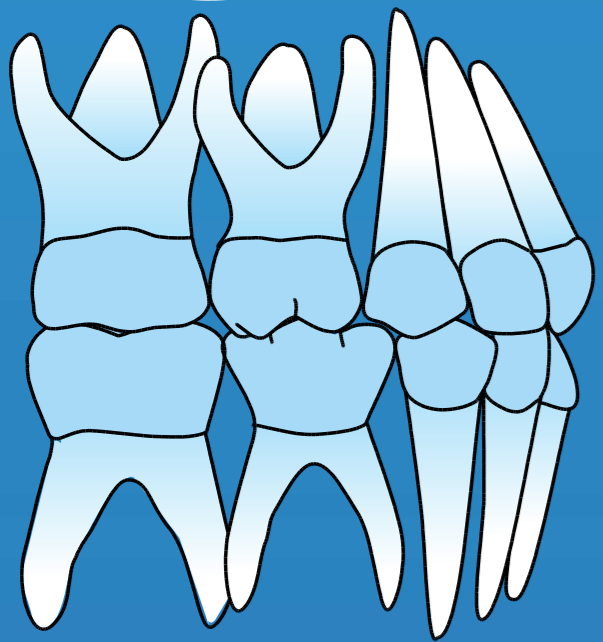




Progetto S.I.D.O. per la salute orale del bambino sul Territorio Nazionale: il bilancio ortopedodontico

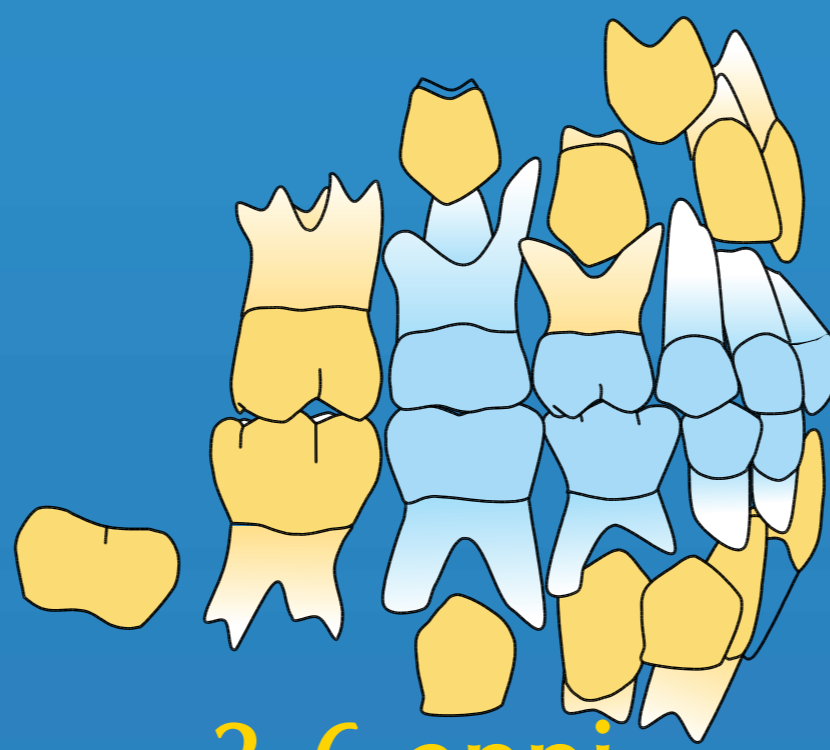


0-3 anni
DENTATURA DECIDUA

- 6 mesi** incisivi centrali inferiori
- 10 mesi** incisivi centrali superiori
- 11 mesi** incisivi laterali superiori
- 13 mesi** incisivi laterali inferiori
- 16 mesi** primi molari
- 20 mesi** canini
- 27 mesi** secondi molari inferiori
- 29 mesi** secondi molari superiori

Formula dentale decidua

5.5	5.4	5.3	5.2	5.1	6.1	6.2	6.3	6.4	6.5
8.5	8.4	8.3	8.2	8.1	7.1	7.2	7.3	7.4	7.5

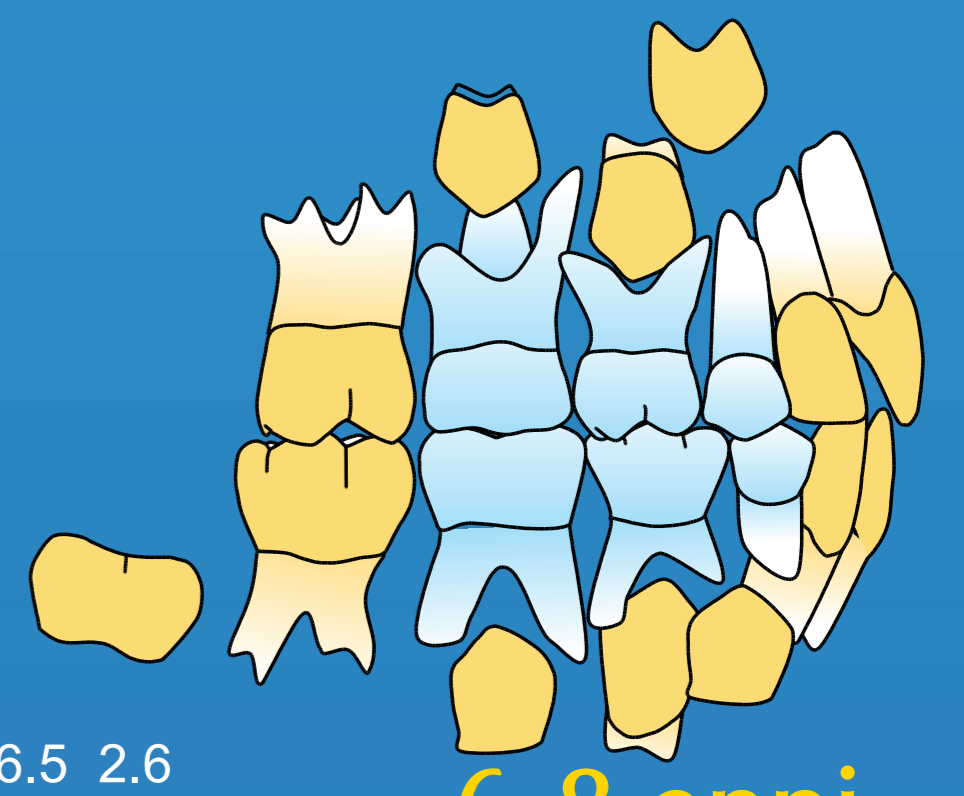


3-6 anni
PERIODO TRANSIZIONALE

- 6 anni** primi molari sup. e inf.
- 6 anni** incisivi centrali inferiori
- 7 anni** incisivi centrali superiori
- 7 anni** incisivi laterali inferiori
- 8 anni** incisivi laterali superiori

Formula dentale I fase dentizione mista

1.6	5.5	5.4	5.3	1.2	1.1	2.1	2.2	6.3	6.4	6.5	2.6
4.6	8.5	8.4	8.3	4.2	4.1	3.1	3.2	7.3	7.4	7.5	3.6



6-8 anni
I FASE DI DENTIZIONE

Dentatura decidua occlusione fisiologica (I classe)



Dentatura mista



II classe



III classe



Morso profondo



Morso aperto



Morso Crociato bilaterale



Morso Crociato monolaterale



Inversione incisivo



Pregresse estrazioni



Monitorare le abitudini orali



Carie precoce



Anomalie di eruzione

