

EZIOPATOGENESI DELLA CARIE

smalto

- Ipoplasia
- Permeabilità
- Composizione chimica
- Contenuto di fluoro

saliva

- Flusso
- Potere tampone
- Lisozima, lattoferrina perossidasi
- Mucine, glicoproteine, lipidi
- Iga, IgG

CARIE

fattori generali

- Genetici
- Etnici
- Età
- Sesso
- Alimentazione
- Malattie
- Fluoro
- Abitudini
- Educazione

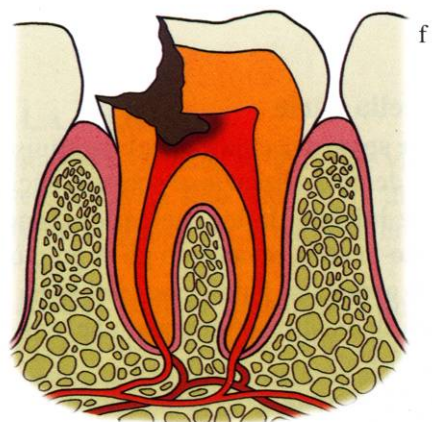
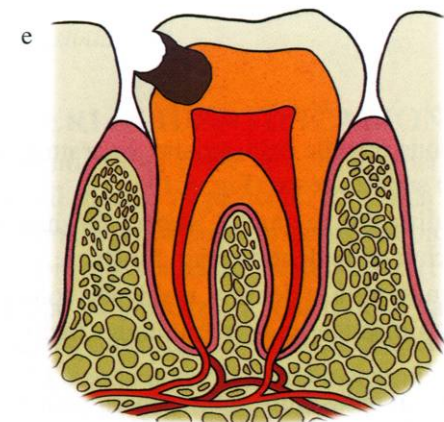
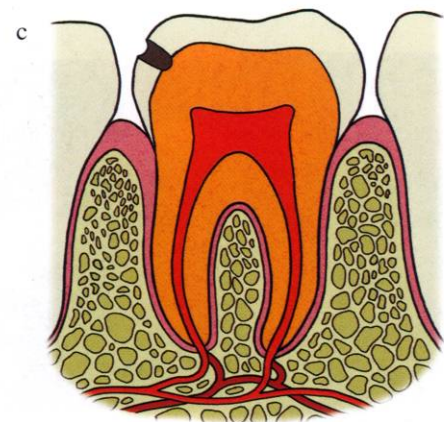
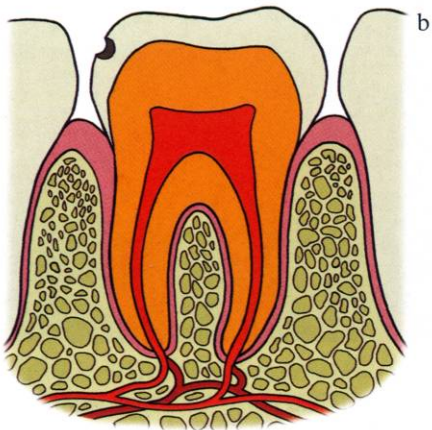
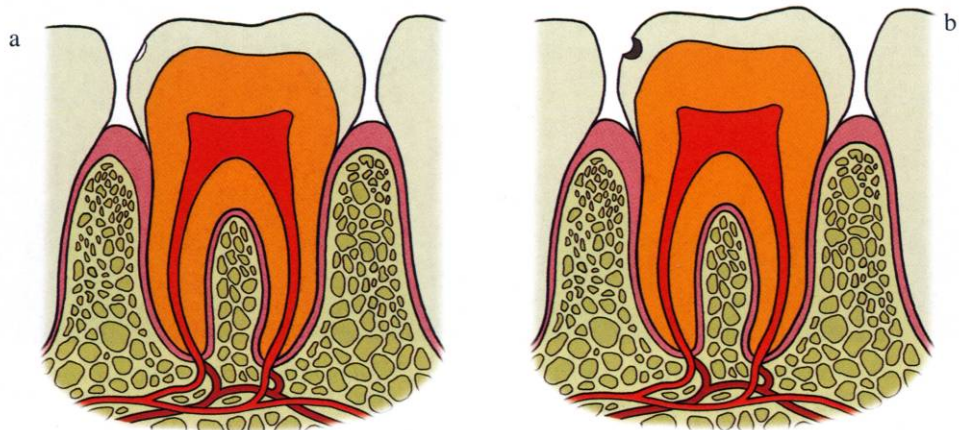
fattori locali

- Alimentazione
- Igiene orale

Infezione primaria Streptococcus Mutans

Età: 19 – 31 mesi Fonte: Madre





Mascella



Mandibola



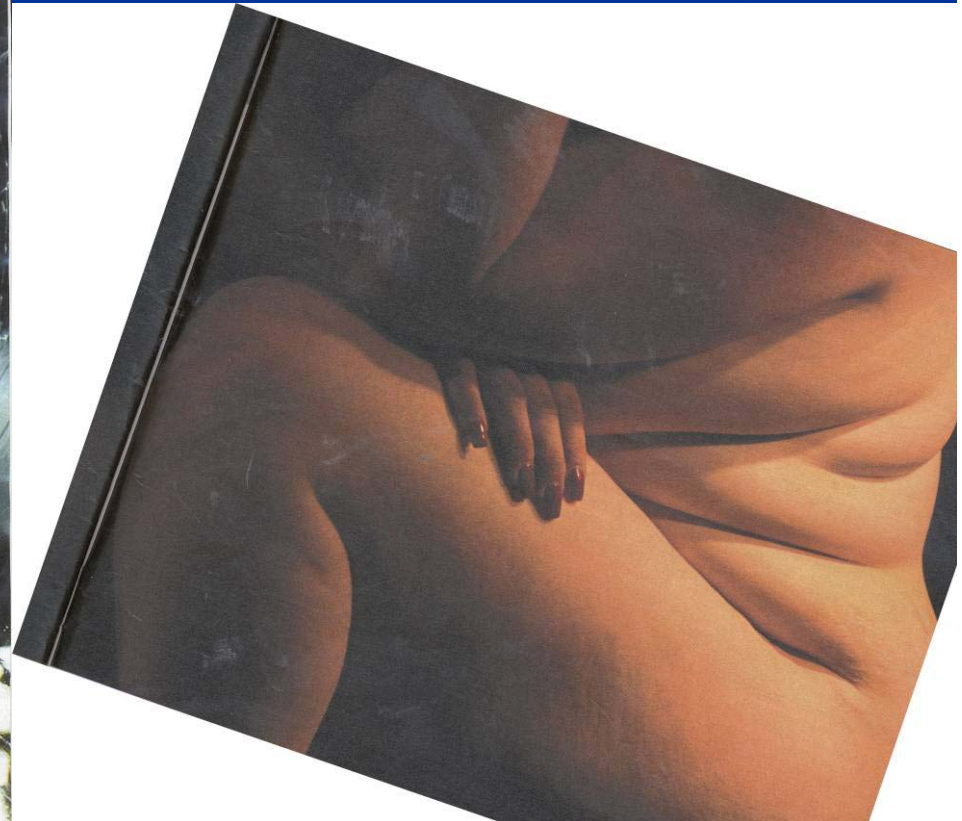
BASIC INSTINCT 2

SEXY STONE

giochi trasgressivi. Sesso sfrenato. Amori lesbici. Tredici anni dopo arriva il seguito di un film-cult. Con la bionda Sharon sempre più scatenata. In esclusiva, foto e trama

BIG BUSINES

**DEI 300 MILIONI DI
OBESI NEL MONDO
1/3 VIVE IN AMERICA
15% DEI BAMBINI E'
OBESO**



Potere cariogeno e fonti alimentari dei carboidrati e dolcificanti

Categoria	Chimica	Esempi	Carie	Cibi
Zuccheri	Monosaccaridi	Glucosio Fruttosio	Si	Frutta, Mele
		Sciroppo di Glucosio Fruttosio	Si	
	Disaccaridi	Saccarosio	Si	Frutta, Vegetali, Zuccheri
		Lattosio	Si	Latte
		Maltosio	Si	Birra
Altri Carboidrati	Polisaccaridi	Amido	Si/No	Patate, Cereali, Riso, Mais, Legumi, Banana
	Fibre	Cellulosa, Pectine	No	Cereali, Frutta, Veg.
	Poliol-Monosac	Sorbitolo Xilitolo	No	Frutta, Semi, Essudati di Piante
	Poliol-Disac	Lattitolo	No	Derivato Lattosio

Potere cariogeno e fonti alimentari dei carboidrati e dolcificanti

Categoria	Chimica	Esempi	Carie	Cibi
Dolcificanti	Saccarina		No	
	Aspartame		No	
Derivati dei carboidrati per uso industriale		Gomma di Cellulosa Destrine Maltodestrine Amido Idrolizzato Amido Modificato	?	Gomma da masticare Prodotti da forno Salse, Dessert, Surgelati Yogurt; Merendine

In teoria, tre sono i principi alimentari fondamentali di riferimento per la prevenzione della carie nel bambino:

1. fornire un'alimentazione adeguata in termini di **energia** e **nutrienti** per una crescita e uno sviluppo normale
2. limitare la quantità di **carboidrati fermentabili** e in particolare gli alimenti molto lavorati
3. limitare l'esposizione della **placca batterica** ai **carboidrati fermentabili**

Nella pratica questi principi si traducono in azioni semplici da dire ma spesso difficili da applicare:

- abituare il bambino ad una **alimentazione sana e varia**, poiché un'alimentazione giusta per la salute generale del bambino è giusta anche per la salute orale;
- promuovere nel bambino una **sana relazione col cibo**, intendendo il mangiare come mezzo di soddisfazione della fame e non come strumento di controllo di stress emotivi o mera abitudine comportamentale;
- condividere con il bambino delle **sane abitudini alimentari**;
- far consumare **i pasti**, anche le merende, **in tranquillità**, con consapevolezza, senza distrazioni e in particolare **senza guardare la televisione**;
- **abituare** il bambino a dei buoni comportamenti e scelte alimentari fin dalle **prime epoche della vita**;

Nella pratica questi principi si traducono in azioni semplici da dire ma spesso difficili da applicare:

- evitare l'uso prolungato del biberon;
- concedere bevande zuccherate o dolci o ad alta densità calorica solo ai pasti e abituare il bambino a bere acqua tra i pasti;
- ricordare che i succhi di frutta sono salubri se consumati in piccole quantità, mentre un eccessivo consumo di frutta favorisce la carie, l'obesità, uno scarso accrescimento statutario;
- che le bevande zuccherate e le bibite gasate non sono utili al bambino in termini nutrizionali;
- che invece le merendine possono essere un utile complemento nutrizionale dei pasti principali se consumati in numero limitato, non superiore a tre al giorno.

Raccomandazioni per la prevenzione della sindrome da biberon

- Tenere il bambino in braccio mentre mangia
- Mettere a letto il bambino senza biberon
- Non addolcire il biberon con miele e liquidi dolci
- Pulire i denti erotti con una garza bagnata
- Dare una supplementazione di fluoro ???
- Informarsi sul contenuto di zuccheri degli alimenti per l'infanzia

Raccomandazioni per la salute dentale in età prescolare

- Abituare il bambino ad una **dieta salubre**
- **Non forzare** il bambino a mangiare
- Ripartire la dieta **giornaliera in 4-5 pasti**
- **Limitare il consumo di dolci** e, nel caso, inserirli nel contesto di un pasto
- **Non premiare** il bambino con dolci
- Abituare il bambino a pulirsi la bocca dopo ogni pasto
- **Stimolare l'utilizzo di gomme senza zucchero**

**BOCCA SANA IN UN
BAMBINO CONSAPEVOLE**

