



*Caserta*

30 maggio - 2 giugno

**Prendersi cura del  
bambino:**

**prevenire, comunicare,  
ascoltare la famiglia**

Comunicare la salute:  
l'esempio dell'allattamento al seno

**Egisto Scalini**

**UO di Pediatria e Neonatologia**

dir. dott. M. Manzionna

**Ospedale di Monopoli**

**ASL Bari**

# Marketing per la salute



*Concorso*

**Marketing  
per la salute**

Nasce con lo scopo di valorizzare e stimolare la realizzazione di progetti di promozione della salute che prevedono l'utilizzo dei principi del **marketing sociale**



Utilizza i principi e le tecniche del marketing per influenzare un gruppo target ad accettare, rifiutare, modificare o abbandonare in **modo volontario** un comportamento allo scopo di ottenere un **beneficio** per i singoli, i gruppi o la società.

## FASI

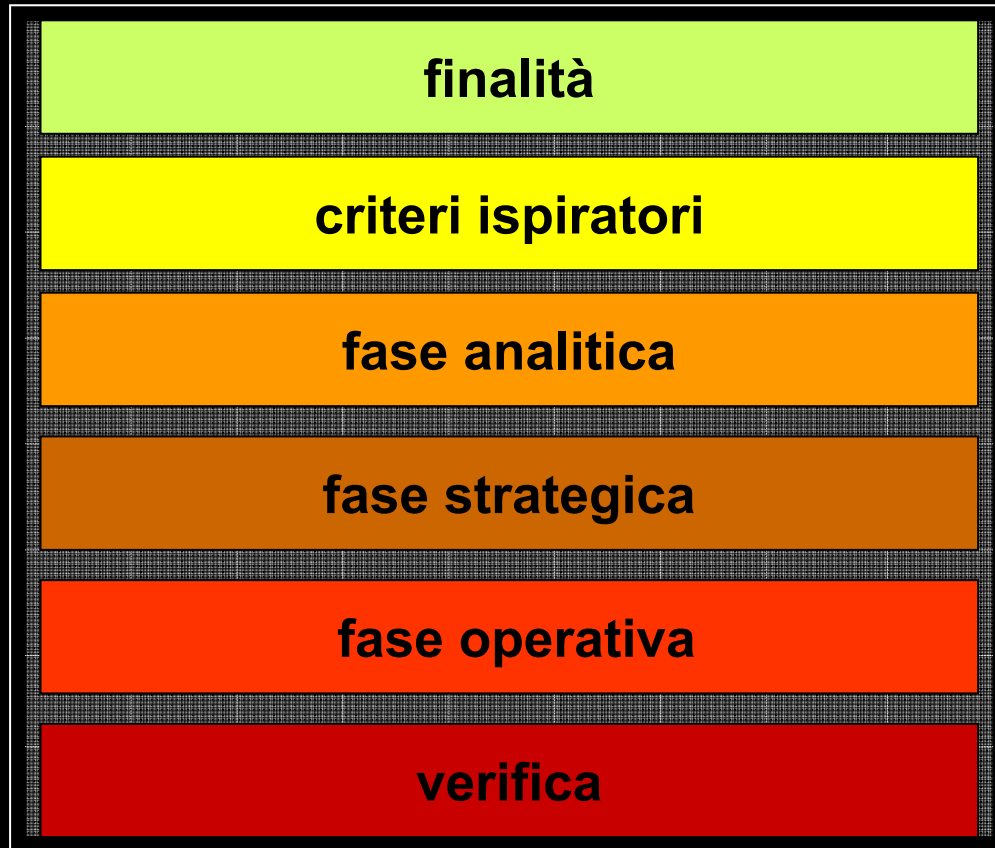
1. analitica
2. strategica
3. operativa
4. verifica

# Fasi del marketing sociale



il latte materno non ha prezzo

# Schema del progetto

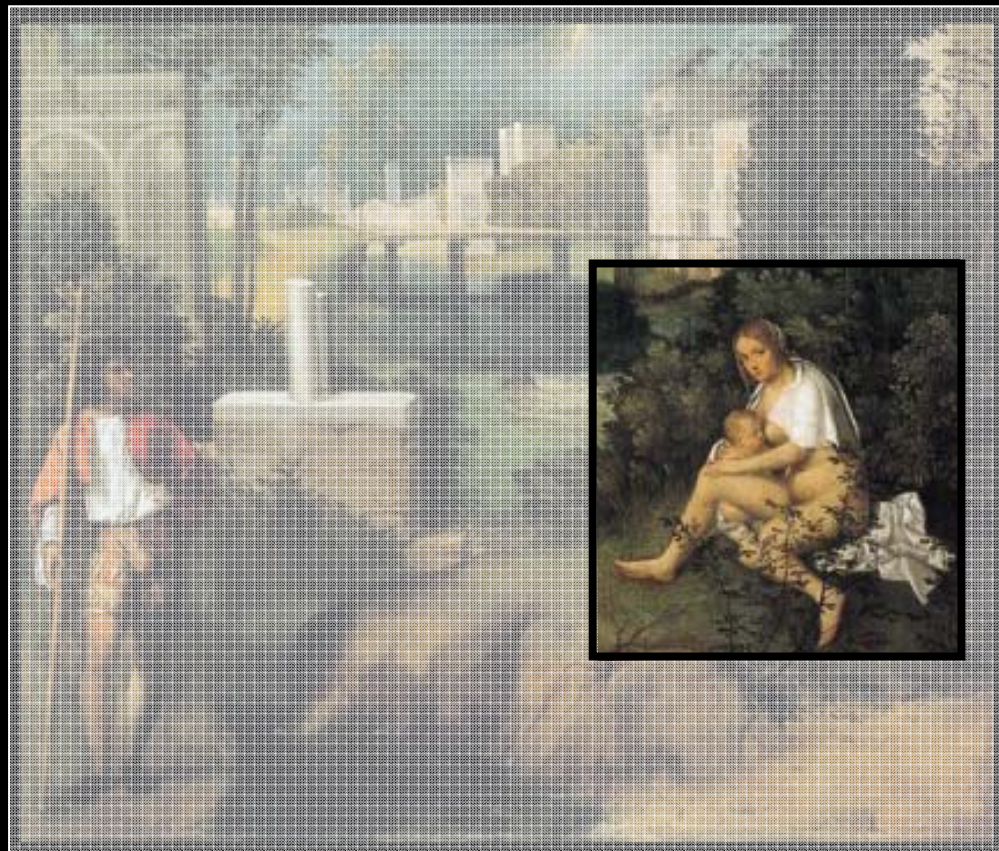


- alimentazione
- ambiente
- attività motoria
- dipendenze
- donazioni s/o
- guida sicura
- prevenzione malattie
- qualità della vita
- sicurezza sul lavoro
- volontariato

# Marketing per la salute



*Concorso*  
**Marketing**  
*per la salute*



*Giorgione*

**La Tempesta**

(particolare)

# Il tuo latte non ha prezzo



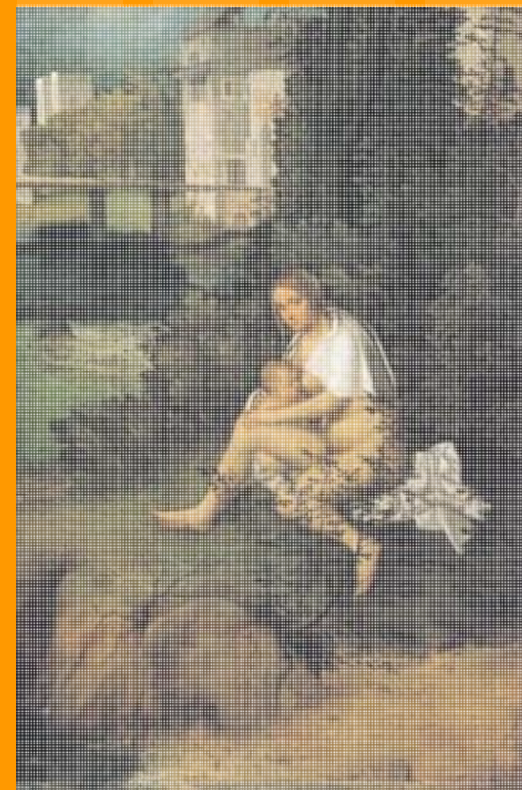
Il tuo latte non ha prezzo ...



... donalo sempre e dove vuoi

campagna  
di promozione  
dell'allattamento  
al seno

Promuovere **l'allattamento materno esclusivo** nel primo semestre di vita



# Criteri ispiratori



Il tasso di allattamento materno in Italia ha subito negli ultimi decenni una **netta flessione** e comunque si mantiene ampiamente al di sotto dei parametri raccomandati dall'OMS e dall'UNICEF



Spostare l'attenzione dall'indiscussa bontà del prodotto all'utilità e convenienza del prodotto

# Analisi del contesto



## Allattamento completo (%)

	≥ 3 mesi	≥ 6 mesi
<b>Piemonte</b>	57.8	20.5
<b>Lombardia</b>	62.4	23.3
<b>Emilia Romagna</b>	73.2	22.2
<b>Toscana</b>	62	27.1
<b>Marche</b>	61	19.9
<b>Umbria</b>	62.6	23.3
<b>Lazio</b>	67	24.9
<b>Sardegna</b>	66.3	22.5
<b>Campania</b>	57.1	16.4
<b>Puglia</b>	61.2	17.3
<b>Basilicata</b>	67.4	25.8
<b>Calabria</b>	42.3	12.4
<b>Sicilia</b>	41.6	13.6

Istituto Superiore Sanità

*Grandolfo M. Donati S. Giusti A.*

Indagine conoscitiva  
sul percorso nascita

2002

«Incoraggiare l'adozione di provvedimenti, iniziative ed agevolazioni favorevoli all'allattamento al seno nei servizi e nei locali pubblici: proteggere il **diritto delle donne ad allattare dove e quando vogliono**»

## Regione Puglia

Piano Regionale della Prevenzione

(2005-2007)

Piano di Promozione  
dell'allattamento al seno

DGR 824 del 28/06/2005

**Donne gravide e puerpere  
del territorio della ASL Ba/5**

**12 comuni**

**242.000 residenti**

**3 punti nascita**

# Posizionamento



Il latte materno è più facile,  
economico, gratificante e  
**non vincolante** per la donna  
rispetto alla formula



L'allattamento al seno  
permette alla madre di stare  
sempre vicino al proprio  
bambino **senza rinunciare  
alla sua vita sociale**

madre e figlio



«Il tuo latte non ha prezzo:  
donale sempre e dove vuoi a  
tuo figlio»



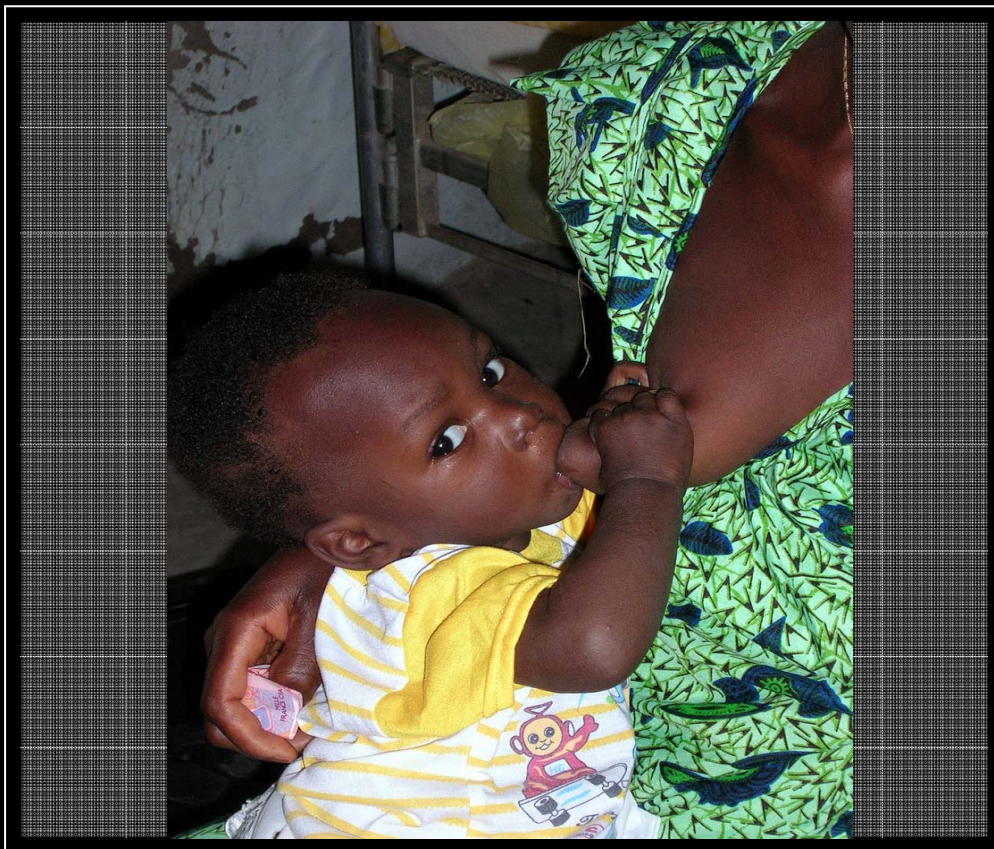
vantaggi economici

slogan



vantaggi sociali

# Location



# Location

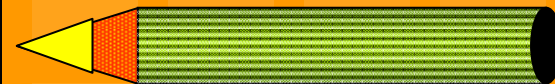


Il tuo latte non ha prezzo ...

... donalo sempre e dove vuoi



- **Compatibile con il sistema di valori**
- **Promozione Allattamento (Puglia)**
- **Cooperazione tra le istituzioni**
- **Campagna di impatto immediato**
- **Restituisce un ruolo sociale alla donna**
- **Percezione di una beneficio immediato**
- **Creazione dei *breastfeeding rooms***



## Advertising

- poster, locandine, brochure

## Pubbliche relazioni

- incontri di approfondimenti
- ambulatori per l'allattamento



## Affissione

- poster, locandine, manifesti

## Distribuzione

- brochure








Monitoraggio del tasso di allattamento al seno alla dimissione, a **3 - 6 - 12 mesi** di vita



**bilanci di salute**

# Associazioni



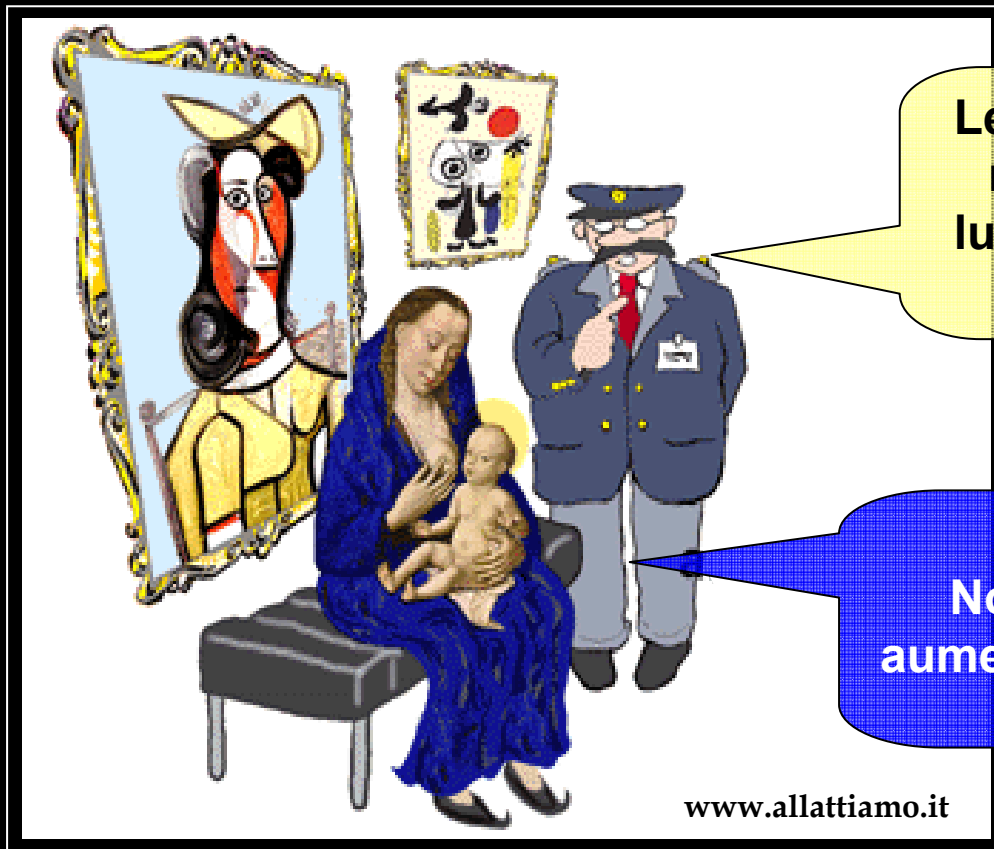
	FIMP
	SIP
	ACP
	UNICEF
	ConfCommercio

**pediatri territorio**

**formazione personale**

***breastfeeding rooms***

# Allattamento ed arte



Le sembra che il museo sia un luogo adatto per allattare?

Certo!  
Non sa che l'arte aumenta la produzione del latte?





**Egisto Scalini**

**UO di Pediatria e Neonatologia**

dir. dott. M. Manzionna

**Ospedale di Monopoli**

**ASL Bari**