

Le rino-sino-otiti - Opinioni a confronto: il parere del pediatra

Giornate di Pediatria
Preventiva e Sociale

Capri 2009

9 - 11 Ottobre 2009
Capri - Hotel la Residenza



Giornate di Pediatria
Preventiva e Sociale

Capri 2009

9 - 11 Ottobre 2009
Capri - Hotel la Residenza



Giornate di Pediatria
Preventiva e Sociale

Capri 2009

9 - 11 Ottobre 2009
Capri - Hotel la Residenza



Massimo Landi - Pediatria di gruppo - Torino



UNITED AIRWAYS DISEASE



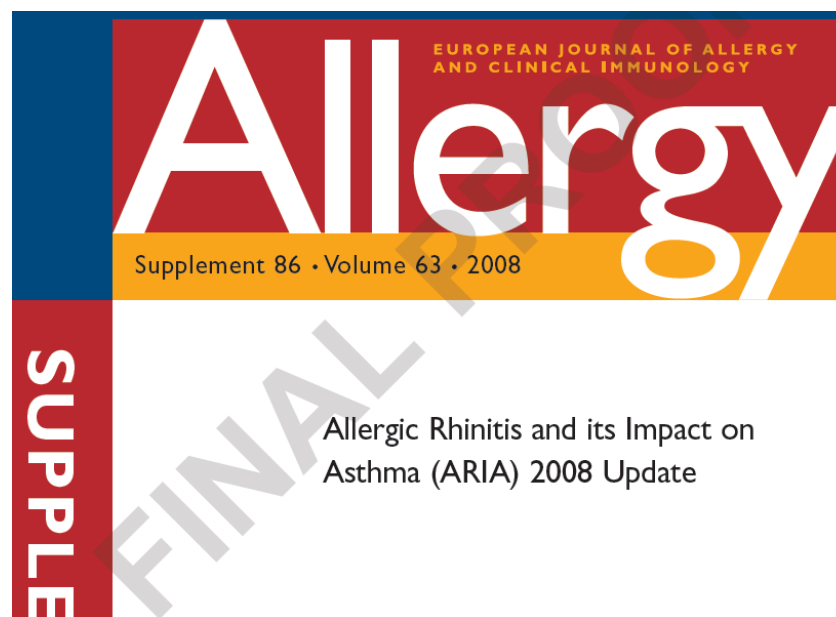
AGGIORNAMENTO ITALIA 2009

A cura di:

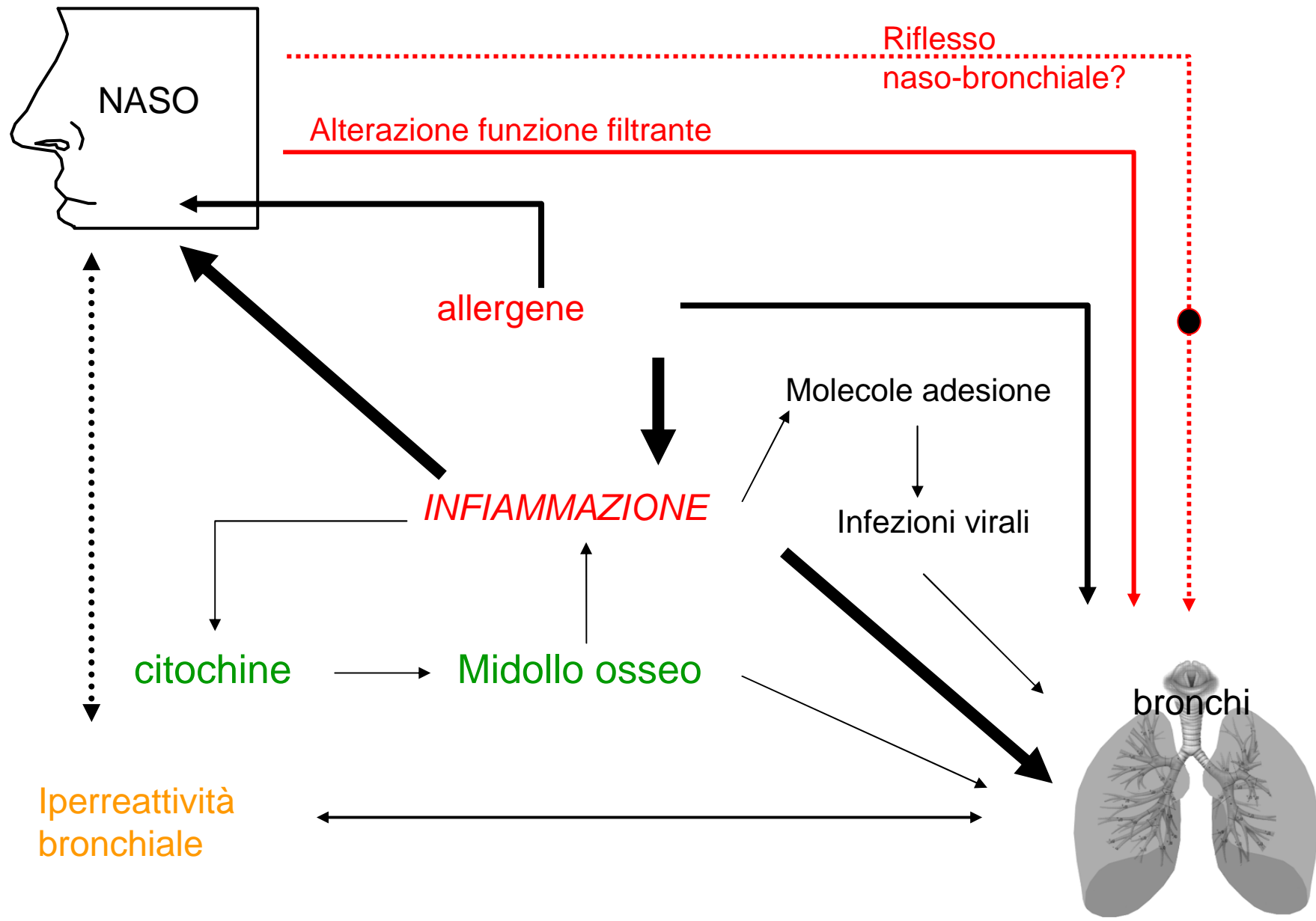
Giovanni Passalacqua (coordinatore),

Riccardo Asero
Ilaria Baiardini,
M.Beatrice Bilò,
Floriano Bonifazi,
Sergio Bonini,
Antonio Caviglia
G.Walter Canonica,
Enrico Compalati,
Mariangiola Crivellaro,
Alessandro Fiocchi,
Luigi Fontana,
Matteo Gelardi,
Claudia Gramiccioni,
Cristoforo Incorvaia,
Giovanni Invernizzi,
Massimo Landi,
Gualtiero Leo,
Carlo Lombardi,

Giorgio Marengo,
Manlio Milanese,
Gianna Moscato,
Augusto Pagani
Giovanni Pajno
Gianni Pala
Angelo Passaleva,
Erminia Ridolo,
Giovanni Rolla,
Giovanni A. Rossi,
Oliviero Rossi
Gianenrico Senna,
Andrea Siracusa,
Michele Tondo,
Massimo Triggiani,
Costantino Troise
Marzio Uberti,
M.Teresa Zedda.



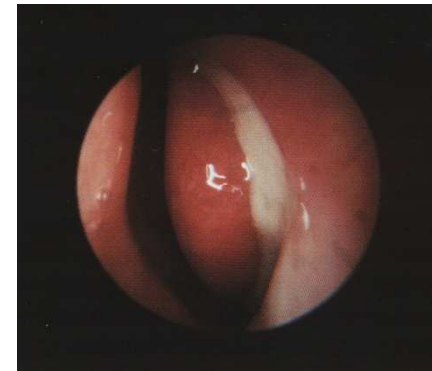
Modena, 1–4 Marzo 2009



Possibili interazioni naso-bronchi

Diagnosi

- OTOSCOPIA
- FIBROSCOPIA NASALE
- IMPEDENZOMETRIA



CITOLOGIA NASALE



www.aicna.it

CITOLOGIA NASALE

Consente di acquisire preziose
informazioni su:

- fisiopatologia della flogosi
- la risposta all'eventuale terapia

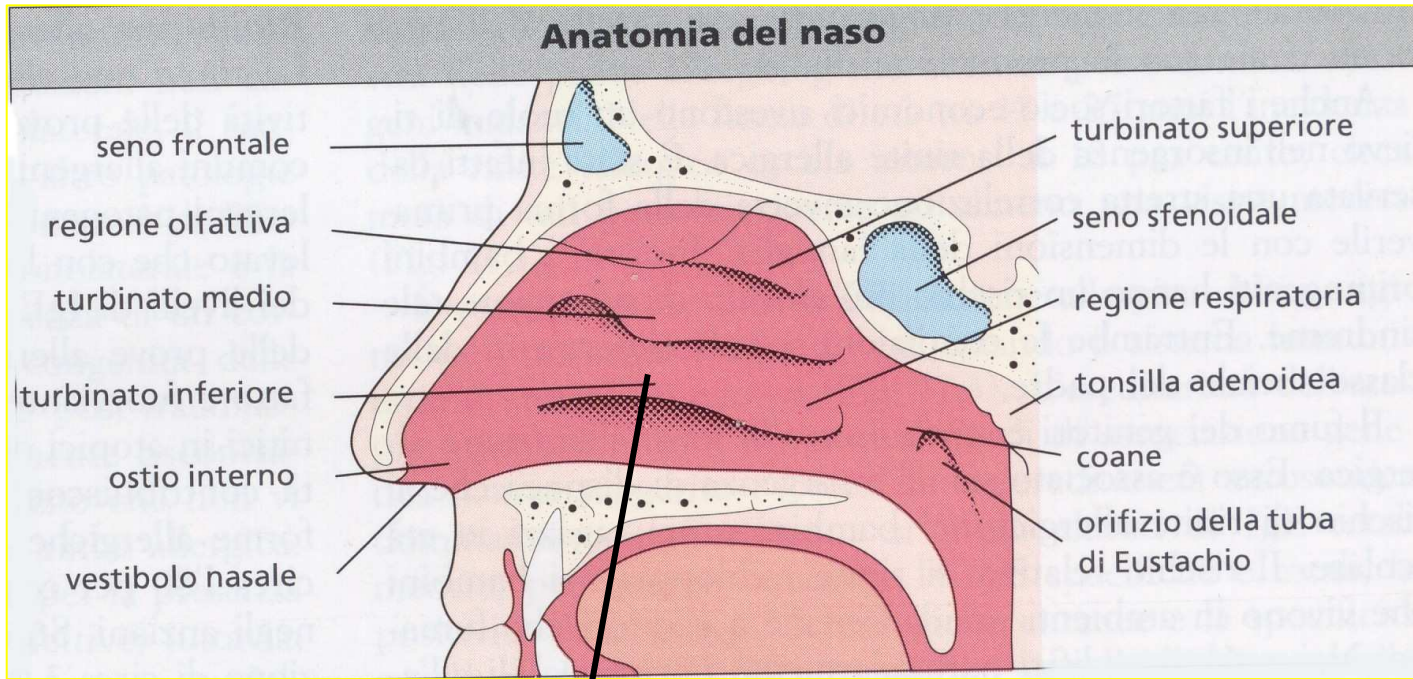
INDICAZIONI



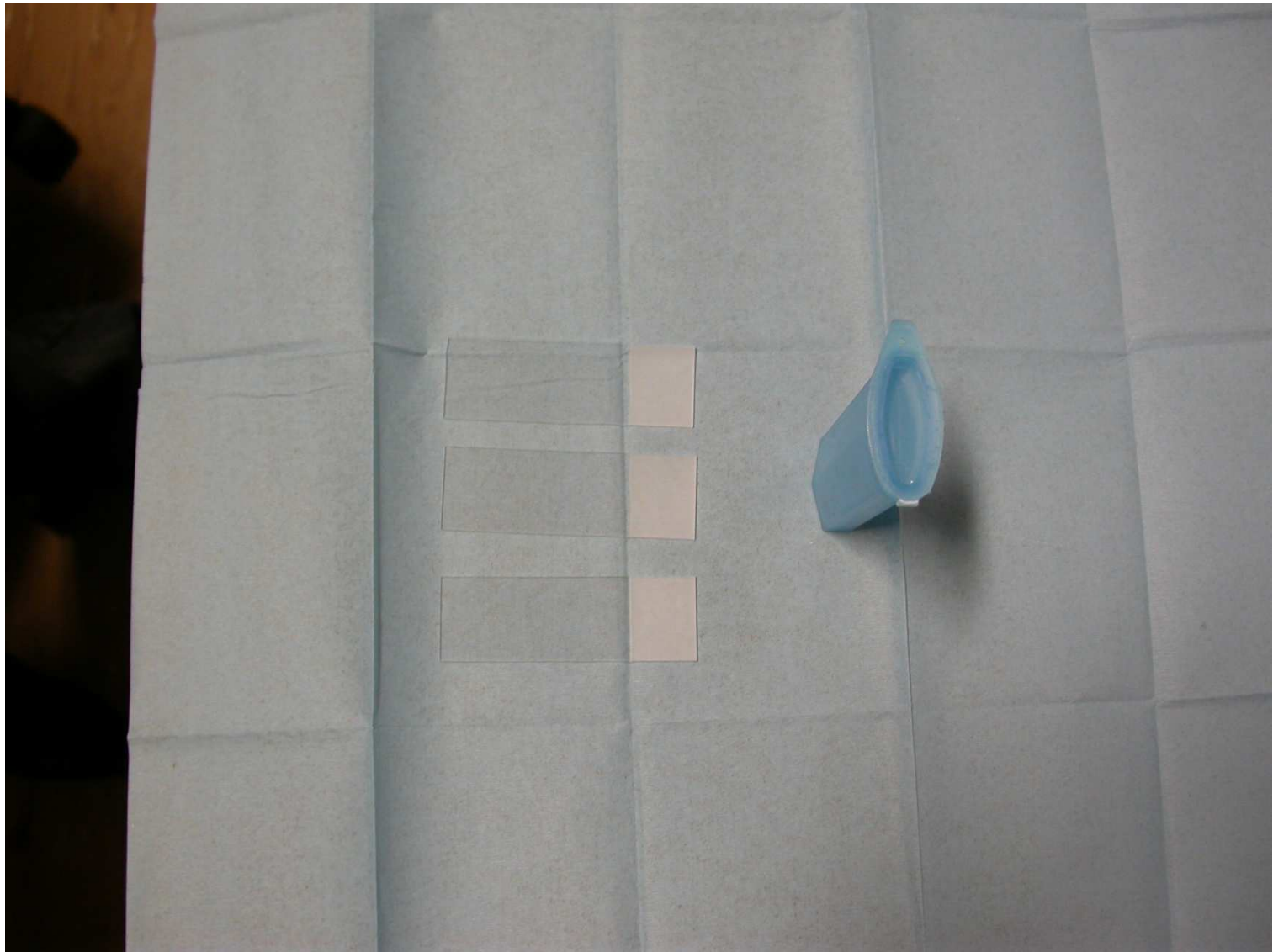
CLINICHE



SPERIMENTALI



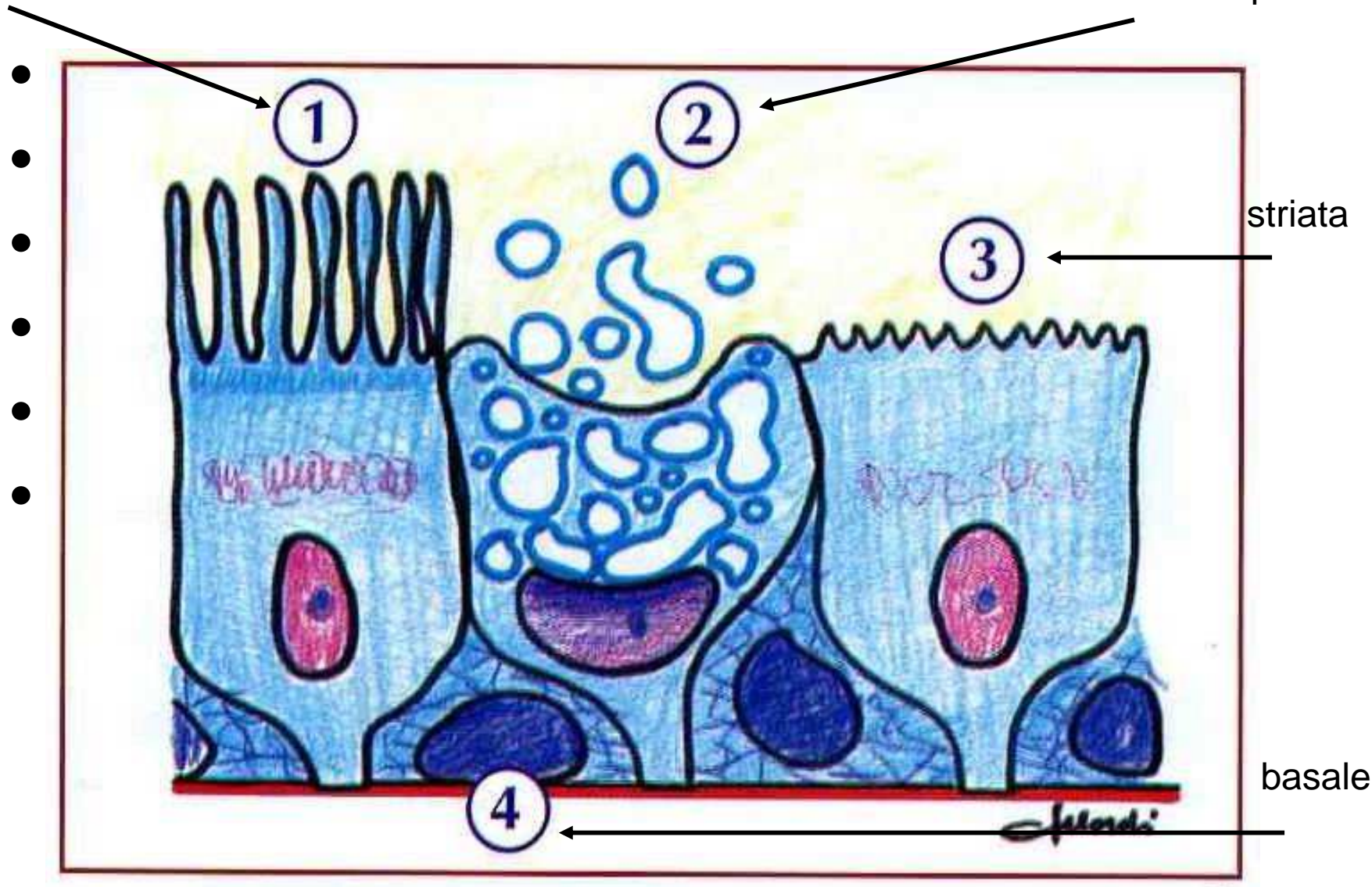
**Terzo medio del turbinato inferiore
ZONA OTTIMALE del prelievo**



Mucosa respiratoria

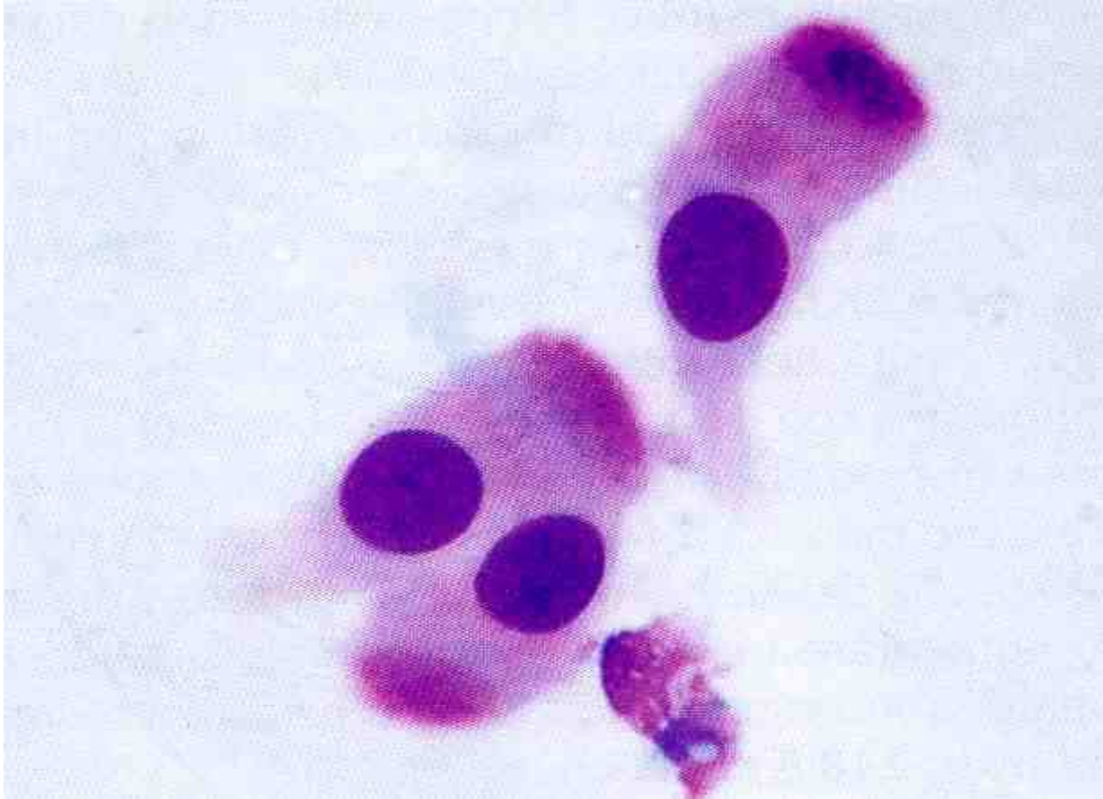
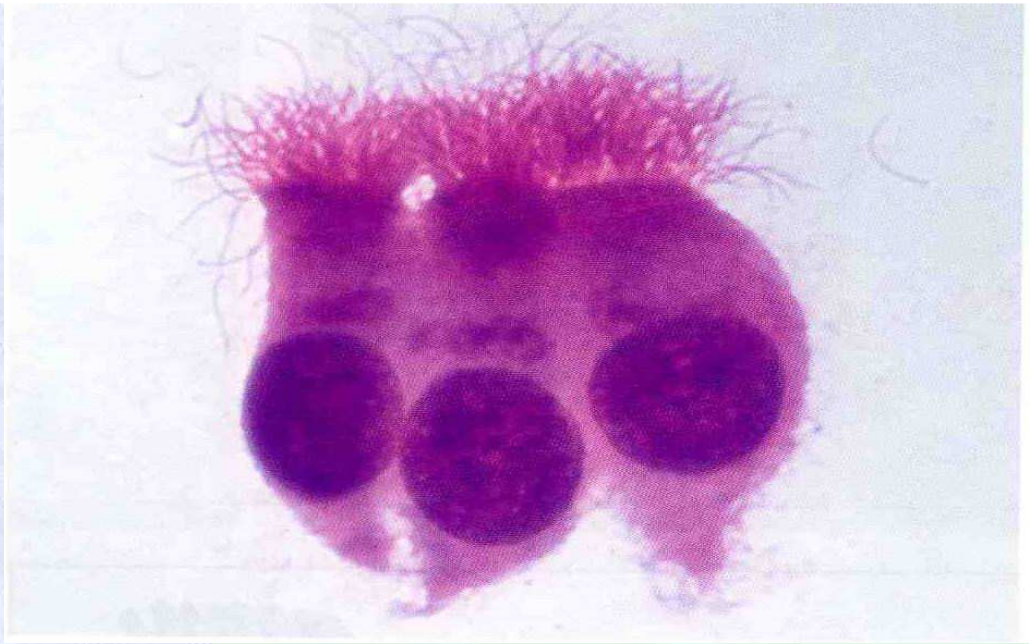
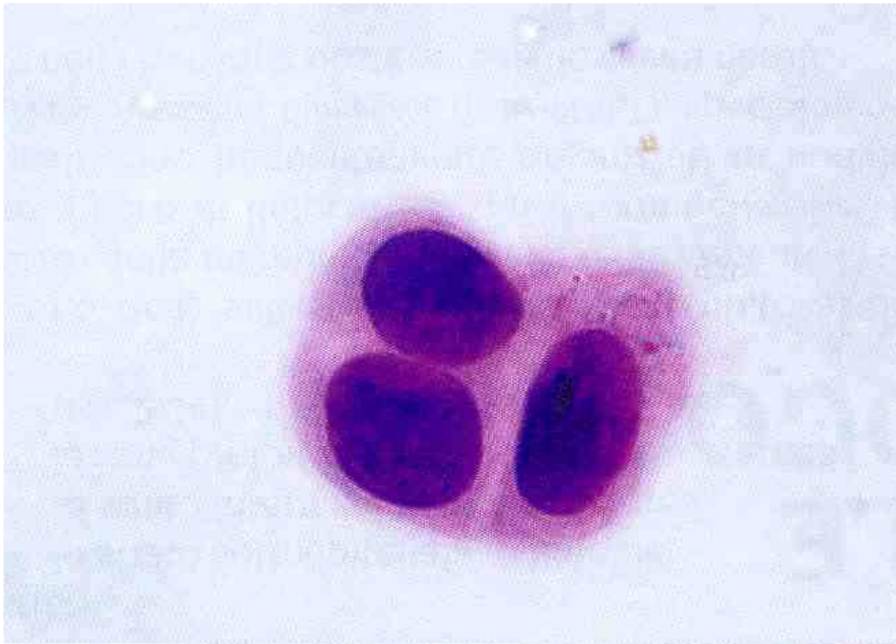
ciliata

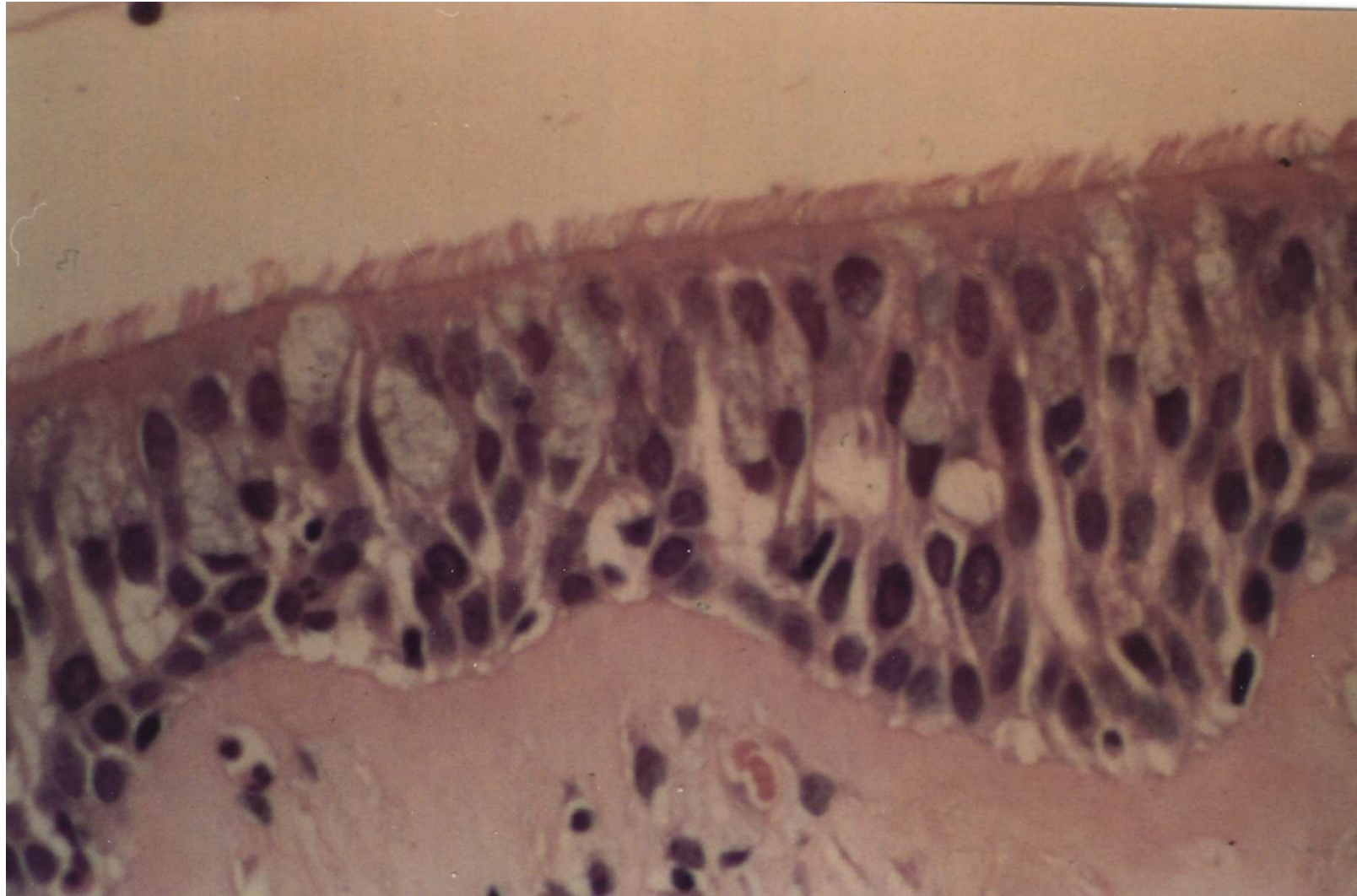
mucipara

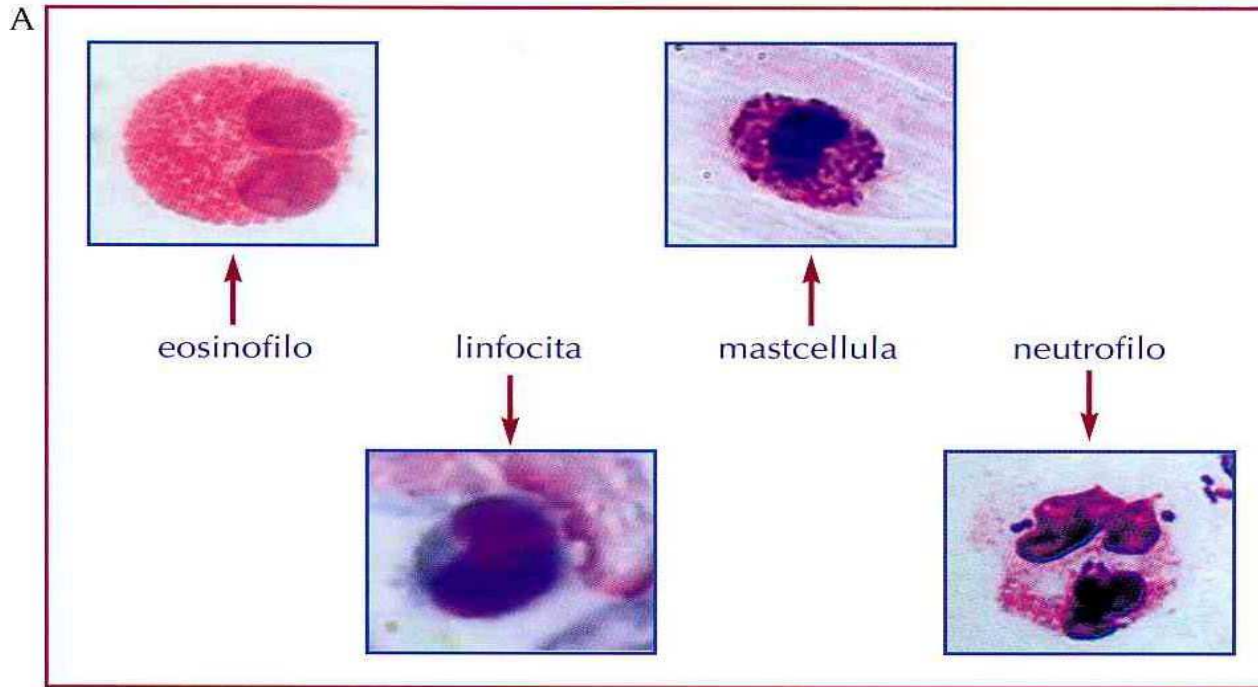


striata

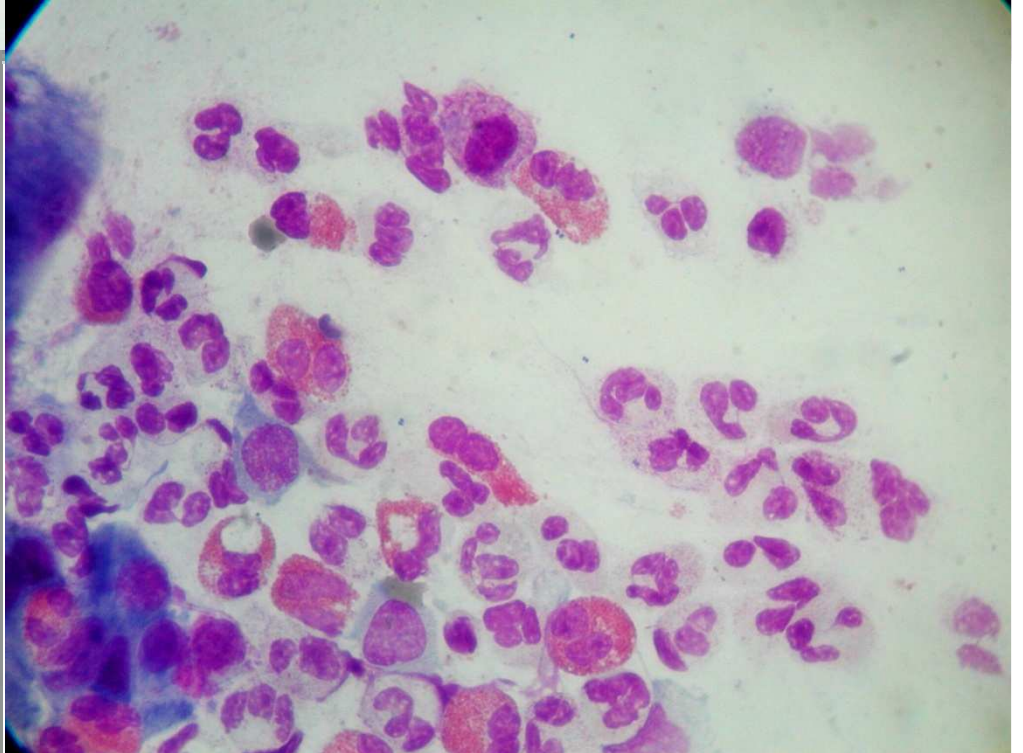
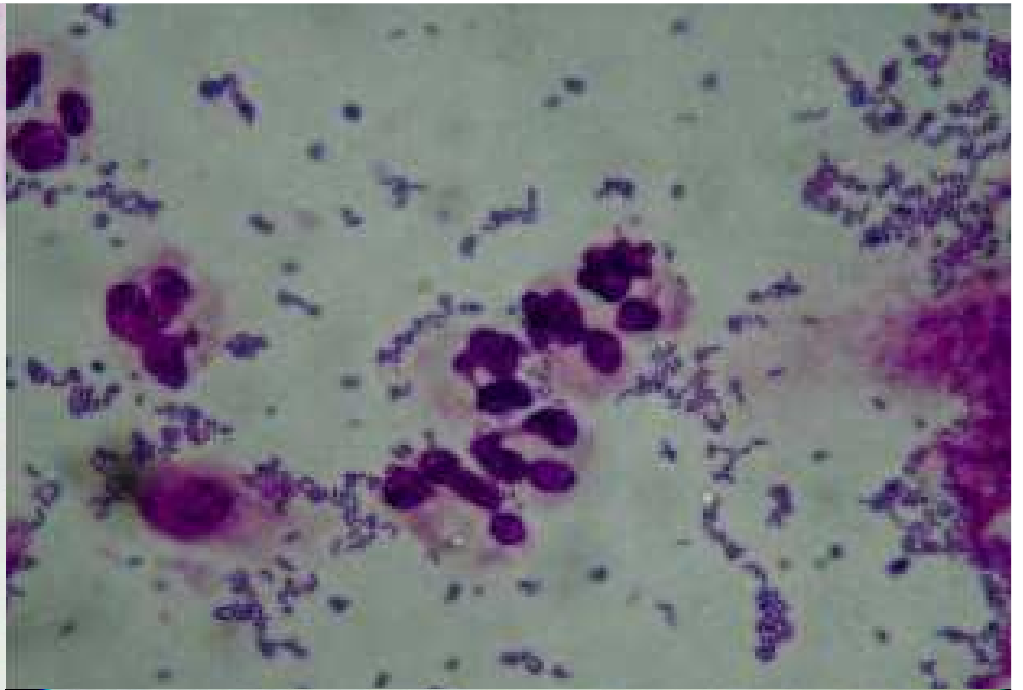
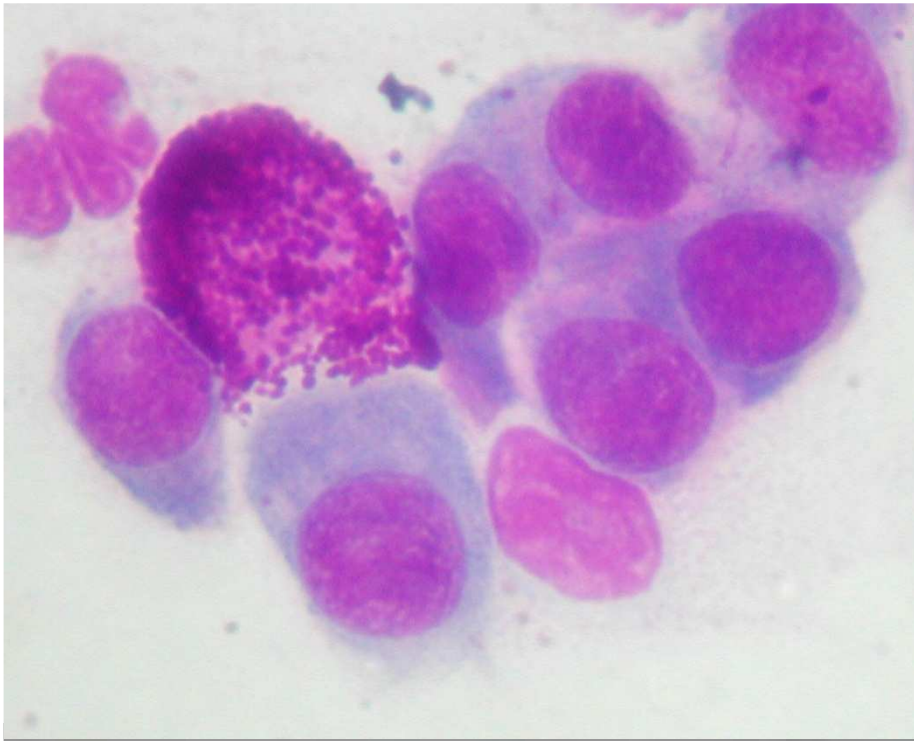
basale





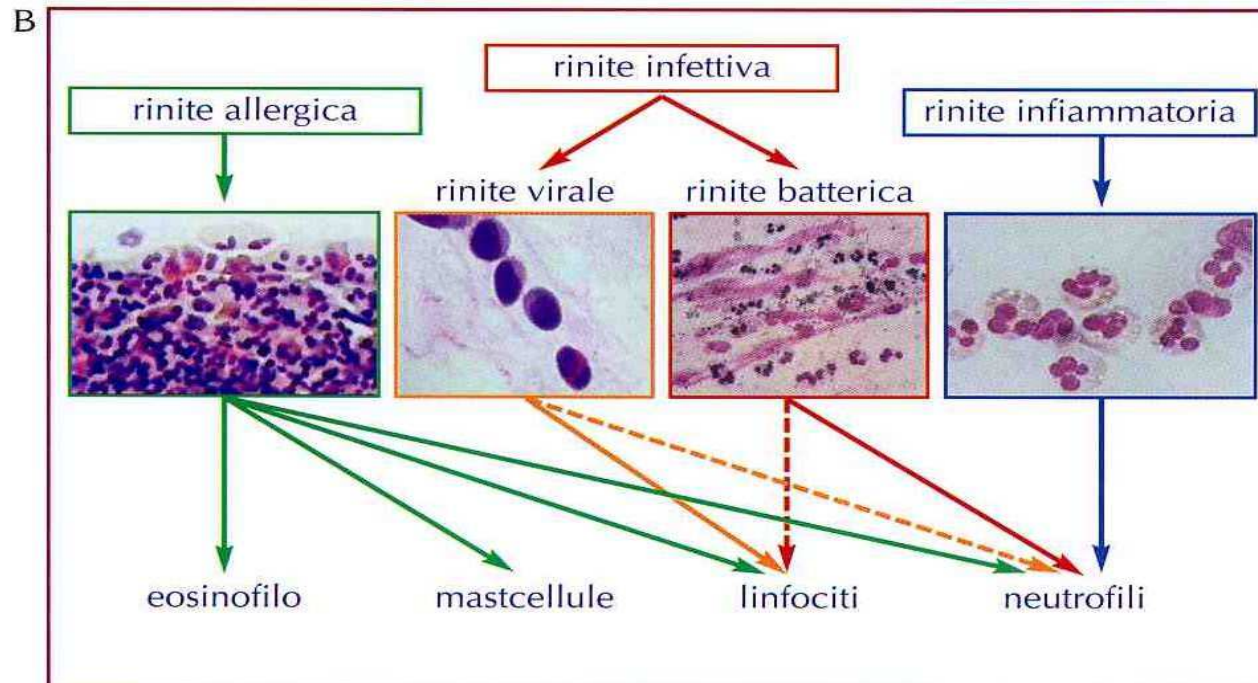


Le cellule della flogosi



Gli agenti della flogosi:

- batteri
- virus
- funghi

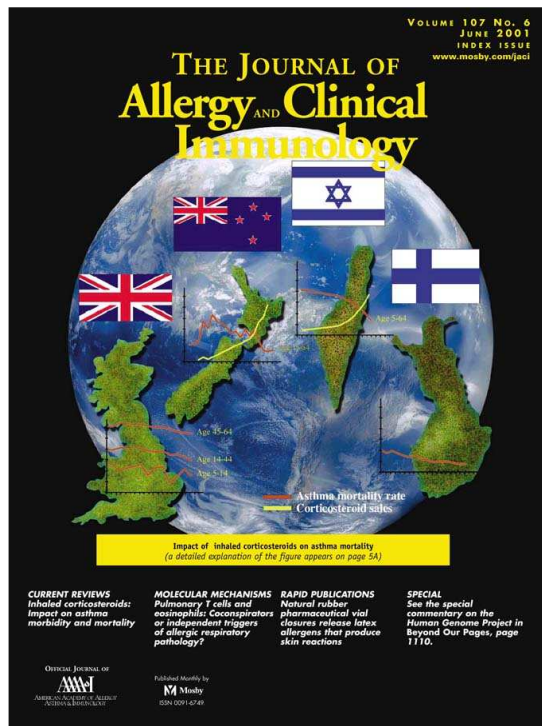


INDICAZIONI CLINICHE

- D.D. tra riniti infiammatorie e non infiammatorie
- D.D. delle riniti in allergiche, non allergiche e infettive
- D.D. delle forme infettive in batteriche, virali e fungine
- Classificazione degli stipiti cellulari coinvolti nella risposta immune ad un patogeno
- Identificazione del genere del patogeno causale
- Valutazione della morfologia delle cellule epiteliali e la condizione delle strutture ciliari

INDICAZIONI CLINICO SPERIMENTALI

- Individuare uno stato di flogosi anche in assenza di sintomi
- Verificare l'effetto dell'allontanamento dell'allergene responsabile della flogosi
- Applicazioni di immunocitochimica e di biologia molecolare per studiare la fisiopatologia della flogosi allergica



JACI Home

Full-Text
Version

Periodicals Home

Table of
Contents

OMIM
Links

All
Issues

GenRx
Links

Order

PubMed
Citation

Search

About this
Journal

Related
Articles

User
Pref

<<
Issue

>>
Abstract

Help

>>
Issue

The Journal of Allergy and Clinical Immunology

January 2000, part 1 • Volume 105 • Number 1

Minimal persistent inflammation is also present in patients with seasonal allergic rhinitis

Vittorio Ricca, MD^a [MEDLINE LOOKUP]

Massimo Landi, MD^a [MEDLINE LOOKUP]

Paola Ferrero, BS^a [MEDLINE LOOKUP]

Alessandra Bairo, BS^a [MEDLINE LOOKUP]

Carla Tazzer, BS^b [MEDLINE LOOKUP]

G. Walter Canonica, MD^c [MEDLINE LOOKUP]

Giorgio Ciprandi, MD^c [MEDLINE LOOKUP]

Turin and Genoa, Italy

Abstract

TOP

Background: The allergic reaction is characterized by an inflammatory response, which is correlated to the allergen exposure, and is detectable in mite allergic patients, even when symptoms are absent.

Objective: The study was aimed at assessing the presence of inflammation in patients with pollen allergy during a long observation period.

Methods: Six patients, sensitized only to *Betula alba*, were enrolled. Evaluated parameters were (1) nasal symptoms, (2) inflammatory markers (ie, neutrophil and eosinophil number and intercellular adhesion molecule-1 expression on nasal epithelial cells), and (3) pollen count. Patients were examined during the pollen season every 4 days for 40 days and were observed 3 times after the pollen season.

Results: A significant inflammatory reaction was evident throughout the pollen season, even during the days with a low pollen count and low or absent symptoms.

Conclusions: The results of this study indicate that the global therapeutic strategy for allergic rhinitis should be revised and targeted to inflammatory phenomena rather than to symptoms alone. (J Allergy Clin Immunol 2000;105:54-7.)



fimp Federazione italiana
Medici Pediatri



Presentano il



COMPARAZIONE DI INDAGINI
RINOLOGICHE E VALORI
DI INQUINAMENTO ATMOSFERICO
NELL'ETÀ PEDIATRICA

Il progetto Pinocchio

341 bambini tra i 3 e i 9 anni
dall'aprile 2003 al dicembre 2004

inviati dal PdF per
sintomi rinitici > alle 3 settimane
bambini arruolati in diverse aree:

- **A:** rurale a basso indice di inquinamento
- **B:** urbana ad alto indice di inquinamento
- **C:** extraurbana ad alto indice di inquinamento
- **D:** suburbana a basso indice di inquinamento

centraline ARPA
per inquinamento outdoors



fimp Federazione italiana
Medici Pediatri



Presentano il



COMPARAZIONE DI INDAGINI
RINOLOGICHE E VALORI
DI INQUINAMENTO ATMOSFERICO
NELL'ETÀ PEDIATRICA

I° livello per tutti i pazienti:

- anamnesi
- v.Orl (rinoscopia ant. e post.
con fibre ottiche flessibili pediatriche)
- Rinocitogramma

II° livello

Tests allergologici
Rast

III° livello

Clerance muco-ciliare
Rinomanometria
Test di provocazione nasale specifico



fimp Federazione italiana
Medici Pediatri



Presentano il



COMPARAZIONE DI INDAGINI
RINOLOGICHE E VALORI
DI INQUINAMENTO ATMOSFERICO
NELL'ETÀ PEDIATRICA

- A) Rinite infettiva senza ipertrofia adenoidea: 105 (31%)
- B) Rinite allergica: 31 (9%)
- C) Nares: 10 (3%)
- D) Rinite infettiva con ipertrofia adenoidea: 110 (32%)
- E) Rinite infiammatoria non infettiva: 46 (14%)
- F) Altre forme di rinite: 39 (11%)

- Numero delle Nares discreto
- rilevanza di forme infettive (63%)
- correlazione tra inquinamento e patologia infettiva
- rimane da valutare quanti sono gli asmatici con patologia infettiva o allergica

.... conclusioni

....implicazioni.....

....prospettive.....

..... la citologia nasale rappresenta una valida
metodica in grado di offrire dati fisiopatologici
di fondamentale importanza per capire le alterazioni
dell'apparato respiratorio...