

Il Pediatra di famiglia, protocolli e linee guida

10 - 14 settembre 2006

L'Alguer



Centro Congressi Villaggio Valtur
Baia di Conte - Alghero



Integrazione Ospedale-Territorio



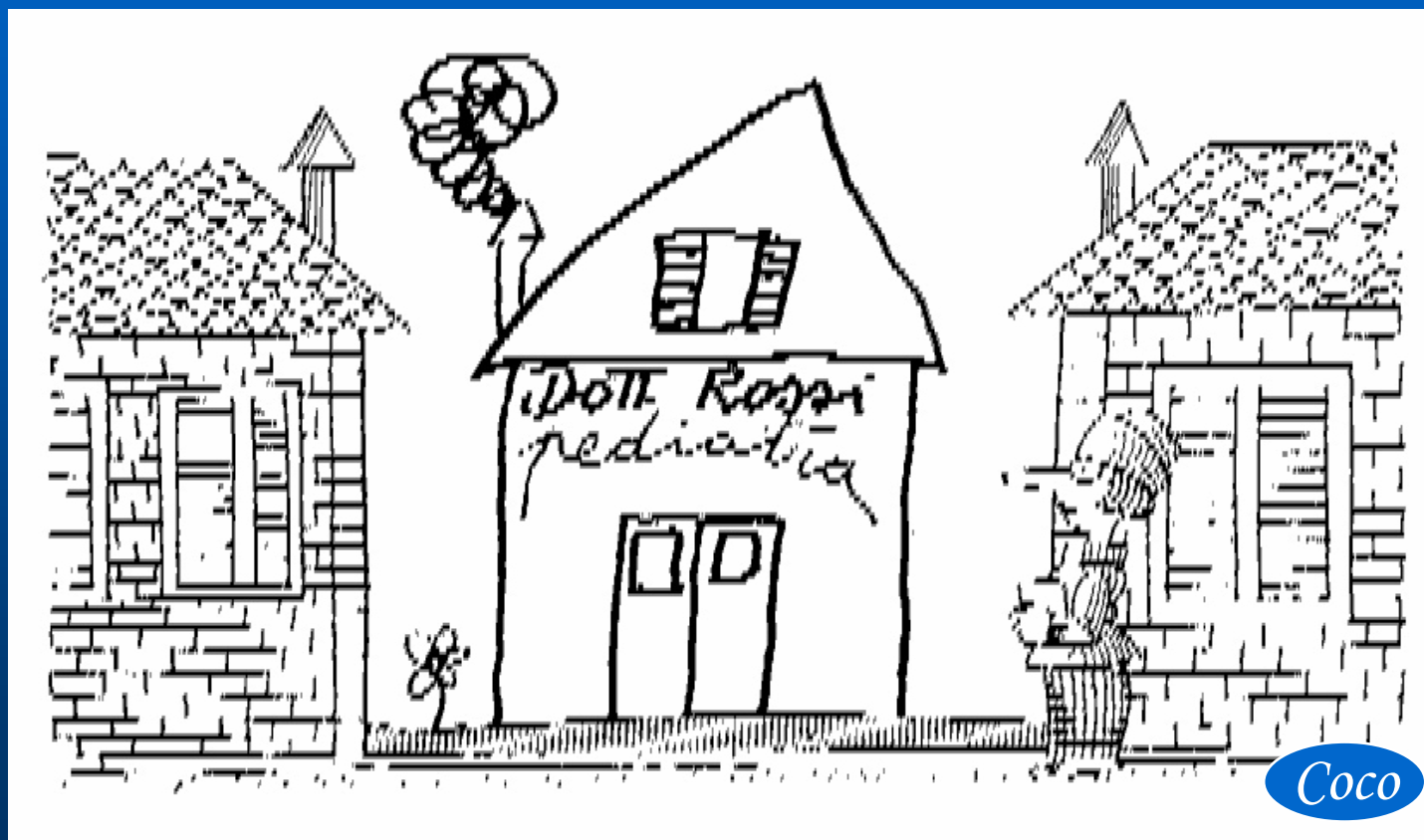
“Il Pediatra tra famiglia,
protocolli e linee guida”

Sessione Neonatologia
10 Settembre 2006

Basilio Mostallino



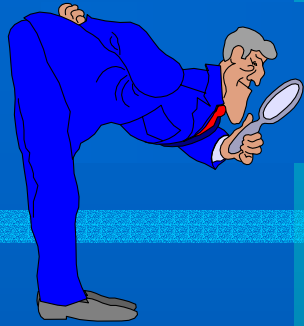
Il pediatra di famiglia



Scopo della relazione

- **Delineare lo stato attuale di integrazione Ospedale e Territorio**
- **Ipotizzare possibili strategie e soluzioni per un processo di integrazione tra le due componenti**
- **Suscitare riflessioni e discussioni sull'argomento**



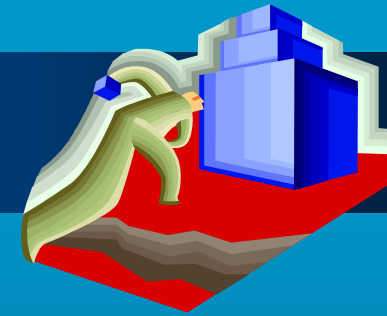


Percezione del problema

- **Ottimizzare il processo assistenziale a favore dell'utente/cliente**
- **Migliorare i rapporti fra i medici che operano in situazioni diverse**
- **Favorire strategie collaborative fra le diverse componenti della professione medica**

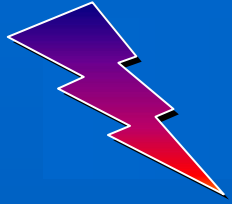


Obiettivo generale



- Ottenere una migliore integrazione tra ciascun ospedale ed i servizi territoriali sia in fase di ricovero sia in fase ambulatoriale
- Razionalizzare il sistema per ridurre e contenere le spese

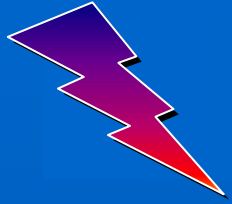




Punti di crisi ... le categorie

- **Difficoltà nella comunicazione tra Ospedale e Territorio**
 - Richieste carenti od improprie
 - Risposte carenti o consistenti in richieste di esami e controlli clinici o inesistenti
 - Carenza di informazioni e dati clinici sul paziente al momento del ricovero
 - Assenza di comunicazione durante il ricovero
 - Scarsa comunicazione al momento della dimissione, assenza di accordi operativi
 - Resistenza al cambiamento

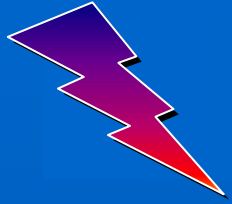




Punti di crisi ... le normative

- **Difficoltà legate alla attuazione non omogenea di normative aziendali, regionali e nazionali:**
 - Disguidi burocratici
 - Utilizzo non corretto dei ricettari SSN, dell'applicabilità delle note AIFA e dei titoli di gratuità
 - Indicazioni all'uso di farmaci non previste in scheda tecnica
 - Mancata od incorretta prescrizione in dimissione ed in prosecuzione di cure





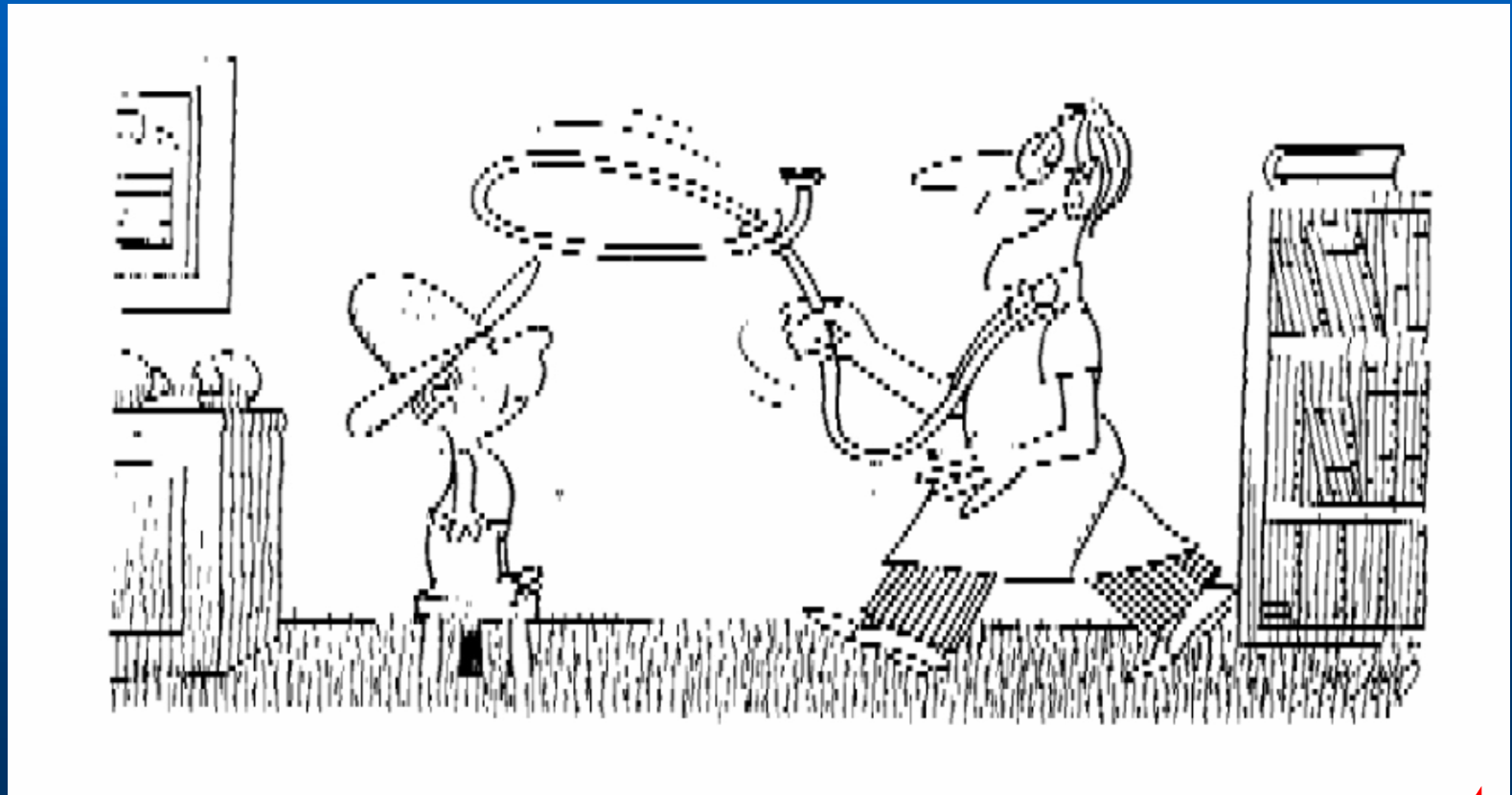
Punti di crisi ... le istituzioni

- **Difficoltà legate a problemi delle istituzionali:**
 - **Approccio esasperatamente sanitario nelle politiche per la tutela della salute**
 - **Debole integrazione delle componenti sistema sanitario (autoreferenzialità)**
 - **mancato coordinamento Ospedale-Territorio**
 - **Mancata definizione di profili specifici in rapporto anche alle diversità locali**
 - **Asinergia tra necessità di diagnosi e cura da un lato e offerta delle strutture dall'altro**



Possibilità d'intervento

Coco



Riferimenti... ACN tra P.d.F e SSN

art. 27 Appropriatelyzza delle cure e dell'uso delle risorse

- Il P.d.F concorre, unitamente alle altre figure professionali operanti nel SSN, a:
 - Assicurare l'appropriatezza nell'utilizzo delle risorse .. ed in attesa di linee guida consensuali
 - Ricercare la sistematica riduzione degli sprechi nell'uso delle risorse disponibili ..
 - Operare secondo principi di efficacia e di appropriatezza degli interventi ..



Riferimenti... ACN tra PdF e SSN

art. 48 Rapporti tra Pediatra di Famiglia ed Ospedale

- .. il PdF si prende cura del malato nell'accesso in Ospedale, può partecipare alla fase diagnostica curativa e riabilitativa, direttamente o mediante l'accesso al sistema informatico ..



Riferimenti... ACN tra PdF e SSN

art. 48 Rapporti tra Pediatria di Famiglia ed Ospedale

- .. adottano i provvedimenti regolamentari, comprensivi degli aspetti organizzativi, necessari ad assicurare:
 - L'accesso del PdF ai presidi ospedalieri in fase di accettazione, degenza, dimissione.
 - La modalità di comunicazione tra Ospedale e PdF anche mediante la messa a punto di idonei strumenti telematici ed informatici
 - Il rispetto delle norme in materia di note AIFA e di esenzione alla quota di partecipazione
 - Il rispetto delle norme in materia di prescrizione diretta dei controlli programmati entro i primi 30 gg dalla dimissione



... dalle parole ai fatti

- **Informazione tra Ospedale e Territorio**
- **Percorsi formativi sulla comunicazione tra Ospedale e Territorio**
- **Servizi di rete**
- **Progetti di *managed e shared care***



Informazione ...

Intervento a breve termine

- **Modalità specifica finalizzata a:**



fornire

**note burocratiche e normative
note organizzative**



favorire

**coordinamento
responsabilizzazione**



Formazione ...

Intervento a medio termine

La formazione offre valenza, struttura e continuità ad un intervento, rinnova profondamente l'approccio alla vita ed alla professione.

- **nuova conoscenza**
- **nuova capacità operativa**
- **nuovo comportamento personale**
- **nuovo comportamento organizzativo-professionale**



Il servizio di rete ...

Interventi a medio termine

- favorisce l'intervento attraverso:
 - Il contatto regolare
 - La preoccupazione condivisa
 - Superamento del senso d'inadeguatezza
- realizza le condizioni di:
 - Senso di appartenenza
 - legami significativi
 - Condivisione di più azioni



Progetti ...

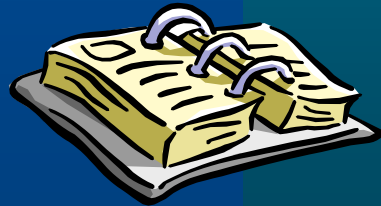
Interventi a lungo termine



- Lavorare su profili specifici ripetibili e applicabili da ogni singolo attore della rete



- Dare contenuti pratici al concetto di percorso assistenziale unico



- Fornire strumenti di programmazione



Parola chiave



conclusioni



grazie per la vostra attenzione

