

The background of the slide features a scenic view of a coastal town, likely in Sicily, with a prominent stone castle or fortress in the foreground. The buildings are white with blue accents, and the sky is a clear, bright blue. Several seagulls are captured in flight, their white wings and dark tips contrasting against the sky. The overall atmosphere is bright and sunny.

**CASI CLINICI IN TEMA DI
ESAMI DIAGNOSTICI DI
LABORATORIO IN
GASTROENTEROLOGIA**
Il valore della calprotectina...

*Roberta Buonavolontà
Dipartimento di Pediatria
Università di Napoli "Federico II"*

VALERIA HA 8 MESI QUANDO GIUNGE PER LA PRIMA VOLTA ALLA NOSTRA OSSERVAZIONE PER ANORESSIA, SCARSA CRESCITA E ANEMIA IPOSIDEREMICA

- Anamnesi familiare: negativa
- P: <5°pct; H: 10°pct; P/H: <5°pct
- E.O.: nella norma
- Emocromo: < Hb (8.9 g/dl)
- Indici infiammatori, Indici di funzionalità d'organo, esami infettivologici, ricerca HP, sierologia per celiachia: negativi
- Sideremia 21mcg/dl, ferritina 8.5 ng/ml



- Test di permeabilità intestinale: 0.05 (v.n. < 0.023)
- Tenue seriato: nella norma
- EGDS: presenza di esofagite
- Diagnosi: MRGE
- Terapia: ranitidina
↓
Iniziale miglioramento, ma...



Dopo un anno si presenta nuovamente ANEMIA IPOSIDEREMICA E IPOFERRITINEMICA!

- Ripete EGDS e viene confermata la diagnosi di MRGE
- Continua a presentare la stessa sintomatologia e fino all'età di 5 anni viene trattata come MRGE
- All'età di 7 anni episodio di rettorragia per cui si decide si praticare Colonoscopia che risulta nella norma

Persistendo episodi di anemia sideropenica, calprotectina 200, si decide di praticare

- Esame endoscopico mediante videoenterocapsula:
“... presenza di numerosi polipi diffusi a tutto il piccolo intestino”

SINDROME DI PEUTZ JEGHERS!!!

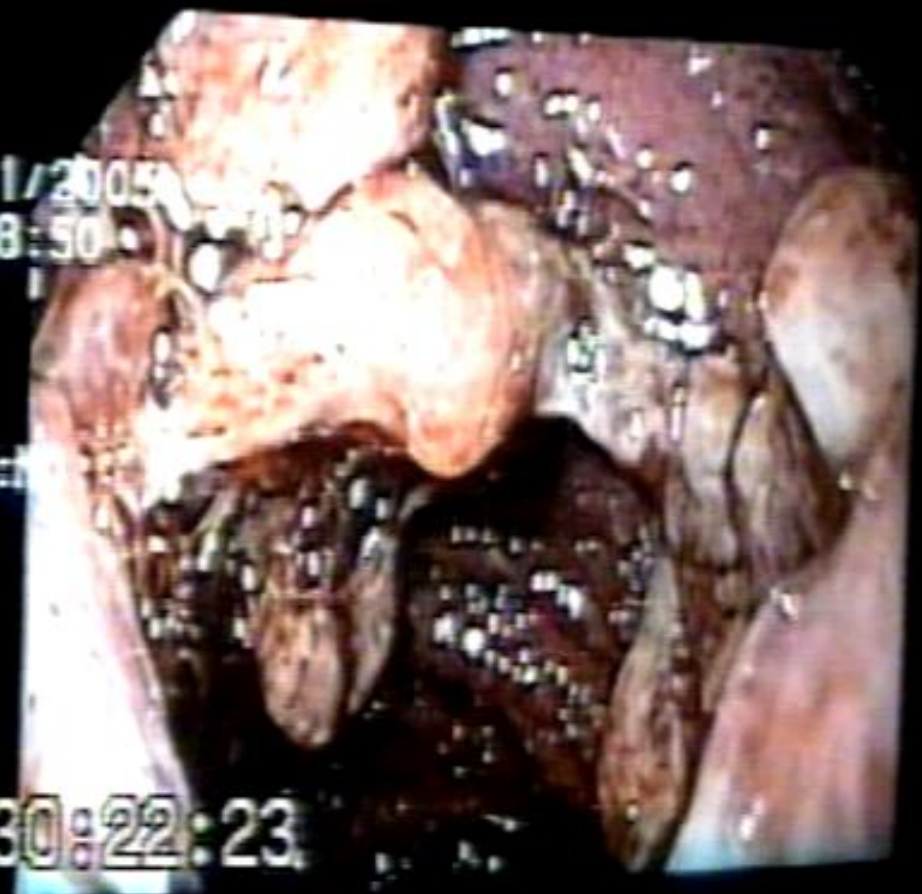
12BIT

SP



11/2005
18:50

30:22:23



Sergio, 12 anni



- viene condotto presso il P.S. del suo paese per comparsa di **dolore addominale in regione periombelicale e vomito**
- **Anamnesi familiare:** non contributoria
- **Anamnesi personale:** fenomeni perinatali e neonatali nella norma

IN P.S. PRATICA:

- Emocromo: < Hb (8.1 g/dl), <MCV (64.8 fl), MCH (20.1pcg)
- Indici infiammatori, Indici di funzionalità d'organo, esami infettivologici: negativi
- Sideremia 18mcg/dl, ferritina 6.6 ng/ml
- Occultest Feci: positivo su due campioni
- Eco addome: nella norma (non valutata ultima ansa ileale)



SI DECIDE DI PRATICARE



- **EGDS:** macro/microscopicamente nella norma
- **Colonoscopia:** Presenza di **1 polipo sessile** del diametro di circa 3 mm a circa 5 cm dal margine anale e di **piccoli polipi sessili** a livello dell'ultima ansa ileale che **non** vengono asportati.
- **Istologia:** Iperplasia linfoide
- Comincia terapia marziale per tre mesi, ma...

... DOPO TRE MESI DI TERAPIA...

...PERSISTE ANEMIA IPOSIDEREMICA E
IPOFERRITINEMICA!

SERGIO HA 12 ANNI E 4/12 QUANDO GIUNGE ALLA NOSTRA OSSERVAZIONE

- Emocromo: < Hb (9.5 g/dl)
- Indici infiammatori, Indici di funzionalità d'organo, esami infettivologici, sierologia per celiachia: negativi
- Sideremia 21 $\mu\text{gr}/\text{dl}$, ferritina 9 ng/ml
- Calprotectina fecale: 180 $\mu\text{gr}/\text{gr}$ di feci
- Test di permeabilità intestinale: 0.016
- Eco addome: nella norma

E LE INDAGINI CONTINUANO...

- Scintigrafia con Tc99: "...modico accumulo del tracciante in regione sopravesciciale a sede paramediana di natura aspecifica"
- Ripete Colonoscopia per asportare eventualmente il polipo precedentemente riscontrato, ma... "assenza di formazioni polipoidi; a livello dell'ultima ansa ileale marcata iperplasia linfoide"
- Istologia: iperplasia linfoide, assenza di colite

...FINALMENTE

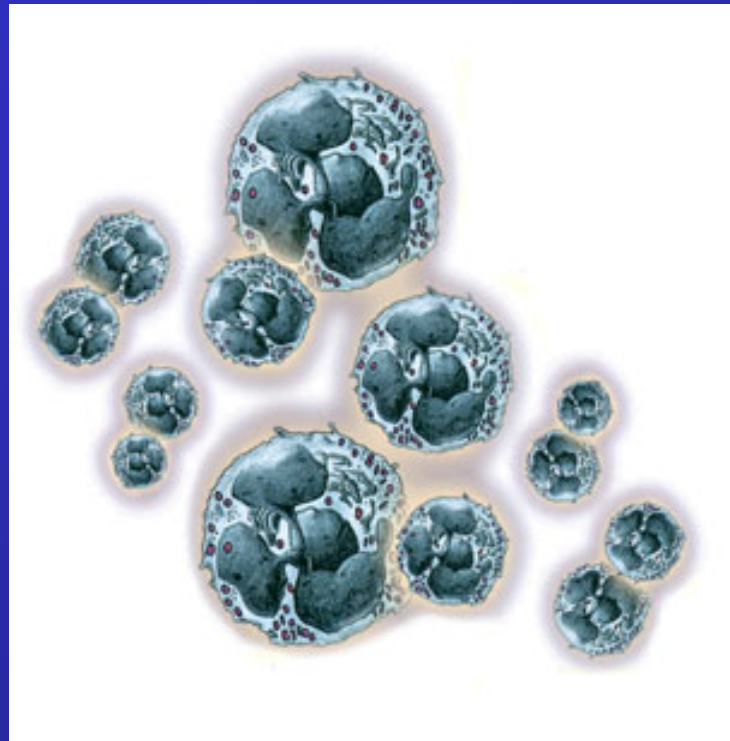
- Esame endoscopico mediante videoenterocapsula:
“...presenza di lesioni angiodisplasiche, piane e protrudenti nel lume, diffuse a tutto il piccolo intestino, attualmente non sanguinanti”

ANGIODISPLASIA DEL PICCOLO INTESTINO!!!



PillCam™ SB

CALPROTECTINA FECALE



GRAZIE PER
L'ATTENZIONE !!!

