



*Novità e prospettive  
nell'attività professionale  
del pediatra*



*15 - 19 Luglio 2007*

*Centro Congressi Villaggio Valtur*

*AGADIR ●●●●● (Marocco)*

# Gli incidenti in età pediatrica e la loro prevenzione

**P. Di Pietro, C. Debbia, M.  
Sartini\***

DEA Pediatrico

Istituto "G. Gaslini" IRCCS

\*Dip. Scienze della Salute –  
Università degli Studi di Genova

# **Dati Nazionali : Progetto EHLASS**

**(European Home and Leisure Accident Surveillance System)**

- Progetto di sorveglianza degli incidenti domestici e nel tempo libero fu avviato come progetto pilota nel 1986 poi successivamente affinato
- Il Sistema EHLASS è stato integrato nei dati della rete telematica europea EUPHIN (European Union Public Health Information Network)

# Legislazione

- La materia degli incidenti domestici ha avuto sistemazione legislativa con l'emanazione della legge 3 Dicembre 1999, n°493 recante "Norme per la tutela della salute nelle abitazioni e istituzione dell'assicurazione contro gli infortuni domestici" ( GU n°303 del 28 Dicembre 1999)

# Dati Nazionali dal Ministero della Salute - Progetti Unione Europea- anno 2000

- Distribuzione incidenti età pediatrica in percentuale

Età	M	F
<1 aa	1,15	0,86
1-4 aa	4,97	4,46
5-14 aa	13,94	10,42

# Distribuzione tipologia incidenti in tutte le fasce di età

<b>luogo</b>	<b>%</b>
<b>Casa</b>	<b>49,55</b>
<b>Fuori casa</b>	<b>22,72</b>
<b>Strade e affini</b>	<b>10,16</b>
<b>Ambiente sportivo</b>	<b>9,17</b>
<b>Ambiente ricreativo</b>	<b>4,52</b>
<b>Luoghi educativi</b>	<b>1,82</b>
<b>Cantieri e zone agricole</b>	<b>1,11</b>
<b>Negozi</b>	<b>0,84</b>
<b>Altri luoghi</b>	<b>0,03</b>
<b>Luoghi sconosciuti</b>	<b>0,07</b>

# Attività svolta

<b>attività</b>	<b>%</b>
<b>Tempo libero/giochi</b>	<b>19,63</b>
<b>Bricolage/giardinaggio</b>	<b>18,19</b>
<b>Domestiche</b>	<b>15,87</b>
<b>Bisogni fondamentali</b>	<b>11,44</b>
<b>Sportive</b>	<b>9,55</b>
<b>Spese e acquisti</b>	<b>1,48</b>
<b>Scolastico/professionali</b>	<b>1,02</b>
<b>Altre specificate</b>	<b>17,95</b>
<b>Attività sconosciuta</b>	<b>4,87</b>

# Meccanica dell'incidente

<b>meccanica</b>	<b>%</b>
cadute	40,02
urti	18,52
Tagli	17,99
Distorsioni	6,49
Corpo estraneo	5,35
Schiacciamenti	4,66
Altri contatti	3,05
Liquidi bollenti/vapore	2,58
Espos altri prod chim	0,45
Fuoco	0,25
Altri oggetti bollenti	0,21
Esplosioni	0,12
Luce e altre radiazioni	0,12
Sosp avvelen chimico	0,02
freddo	0,02
Altra mecc specificata	0,15

# Epidemiologia dal 2001 al 2006: Accessi

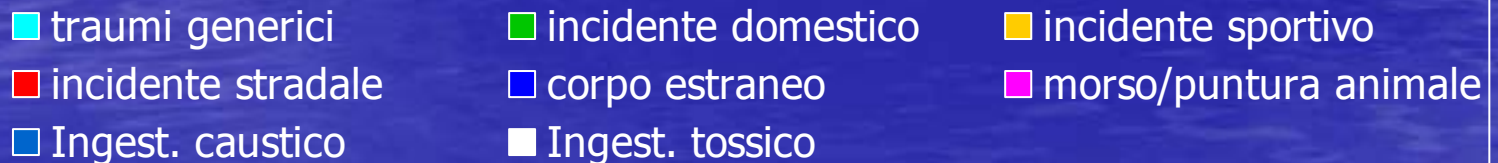
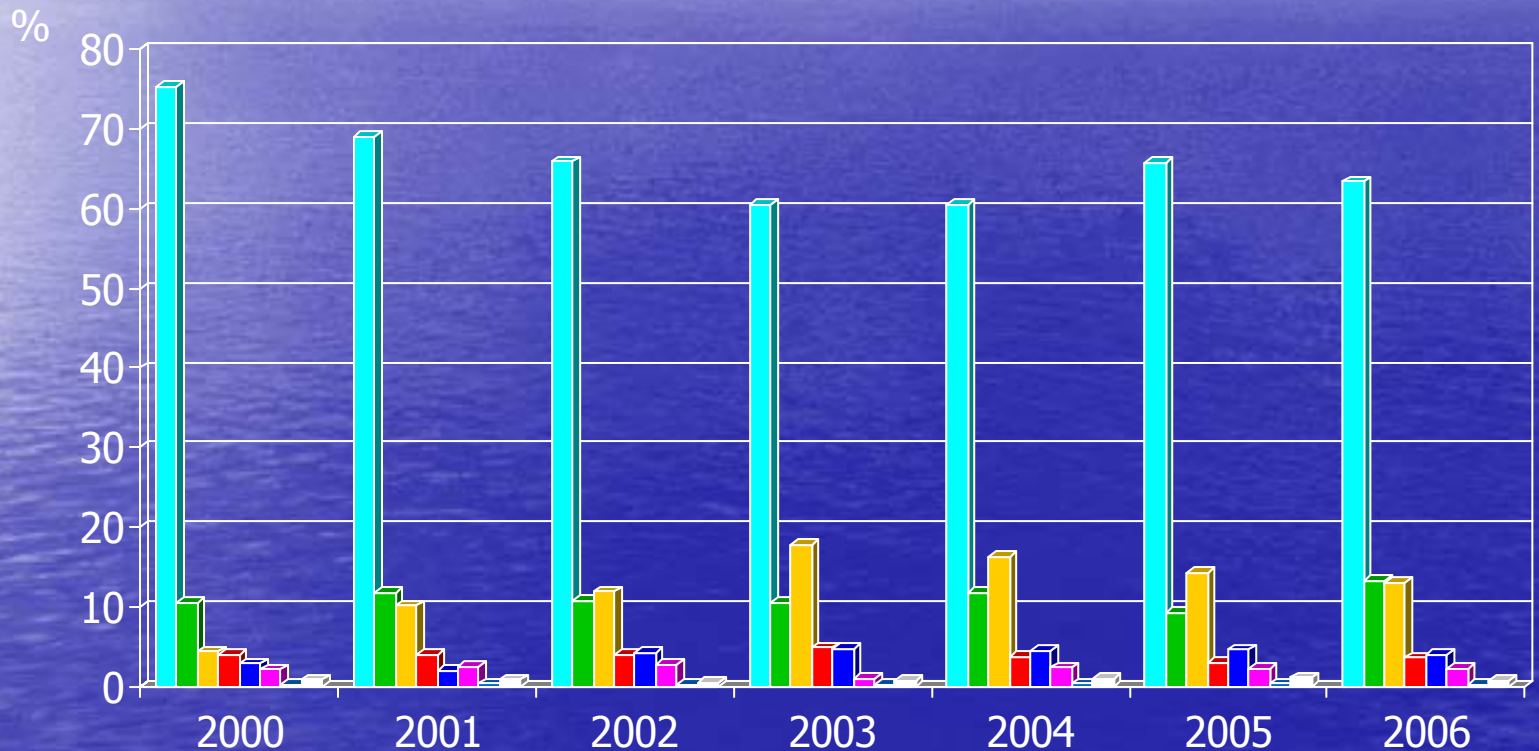
DEA Pediatrico - Istituto "G. Gaslini"

- N° accessi per traumi tot:
  - 2001: 8986
  - 2002: 8651
  - 2003: 8638
  - 2004: 8784
  - 2005: 8876
  - 2006: 9267
- Gli accessi per caduta semplice o trauma sono comunque i più rilevanti (dal 36 al 39%); associati ai traumi durante il gioco arrivano al 70%
- Gli incidenti sportivi rappresentano dal 10 al 15% di questi accessi, presentando un andamento in incremento.
- Gli incidenti domestici presentano un andamento oscillante dal 12,65% al 8,83%
- Gli incidenti stradali sono in media inferiori al 5% del totale

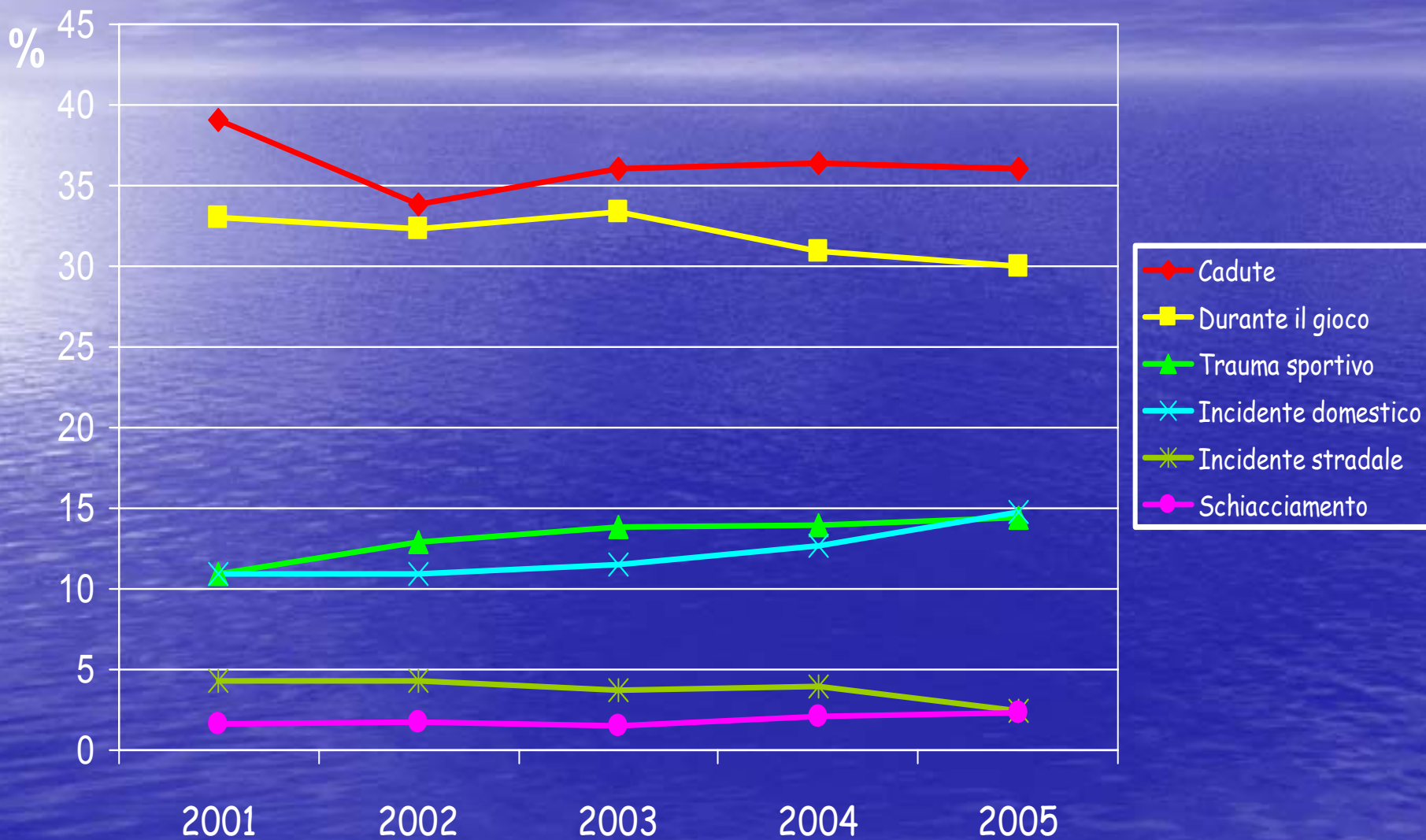


# Epidemiologia dal 2001 al 2006: Causale

DEA Pediatrico - Istituto "G. Gaslini"



# Andamento degli incidenti in % dal 2001 al 2005



# Incidente domestico

- Definizione OMS: incidente è un evento improvviso, indesiderato e non prevedibile che determini una lesione acuta con conseguente necessità di assistenza medica.
- Non esiste una definizione specifica di incidente domestico dall'OMS, ma ci si può riferire a quanto generalmente accettato a livello internazionale dai maggiori esperti in materia che indicano come incidente domestico quello occorso nelle residenze abitative e nelle sue pertinenze

# Incidente domestico

- Si deve intendere come domicilio quello in cui la persona trascorre solitamente lungo tempo e dove svolge attività domestiche.

# Sistemi di rilevazione dati

- A livello Internazionale si è cercato di individuare sistemi di monitoraggio per gli incidenti domestici. Una buona registrazione di dati consente l'individuazione di errori e la messa in atto di manovre preventive
- In Italia esistono 2 sistemi di rilevazione dati pubblici: ELHAS, SINIACA

# Sistemi di rilevazione dati: **SINIACA**

- Scopo principale del sistema è il monitoraggio degli incidenti domestici ai fini della formulazione di programmi di prevenzione. Si tratta di un sistema informativo di supporto ai processi decisionali pubblici

# SINIACA

- SINIACA è - Sistema Informativo Nazionale sugli Infortuni in Ambienti di Civile Abitazione - progetto nazionale di raccolta dati inerenti gli incidenti domestici condotto **dall'Istituto Superiore di Sanità**. Coinvolge alcuni Pronto Soccorso (PS) - Dipartimenti di Emergenza e Accettazione (DEA) a campione in Italia

# SINIACA: dati DEA IGG

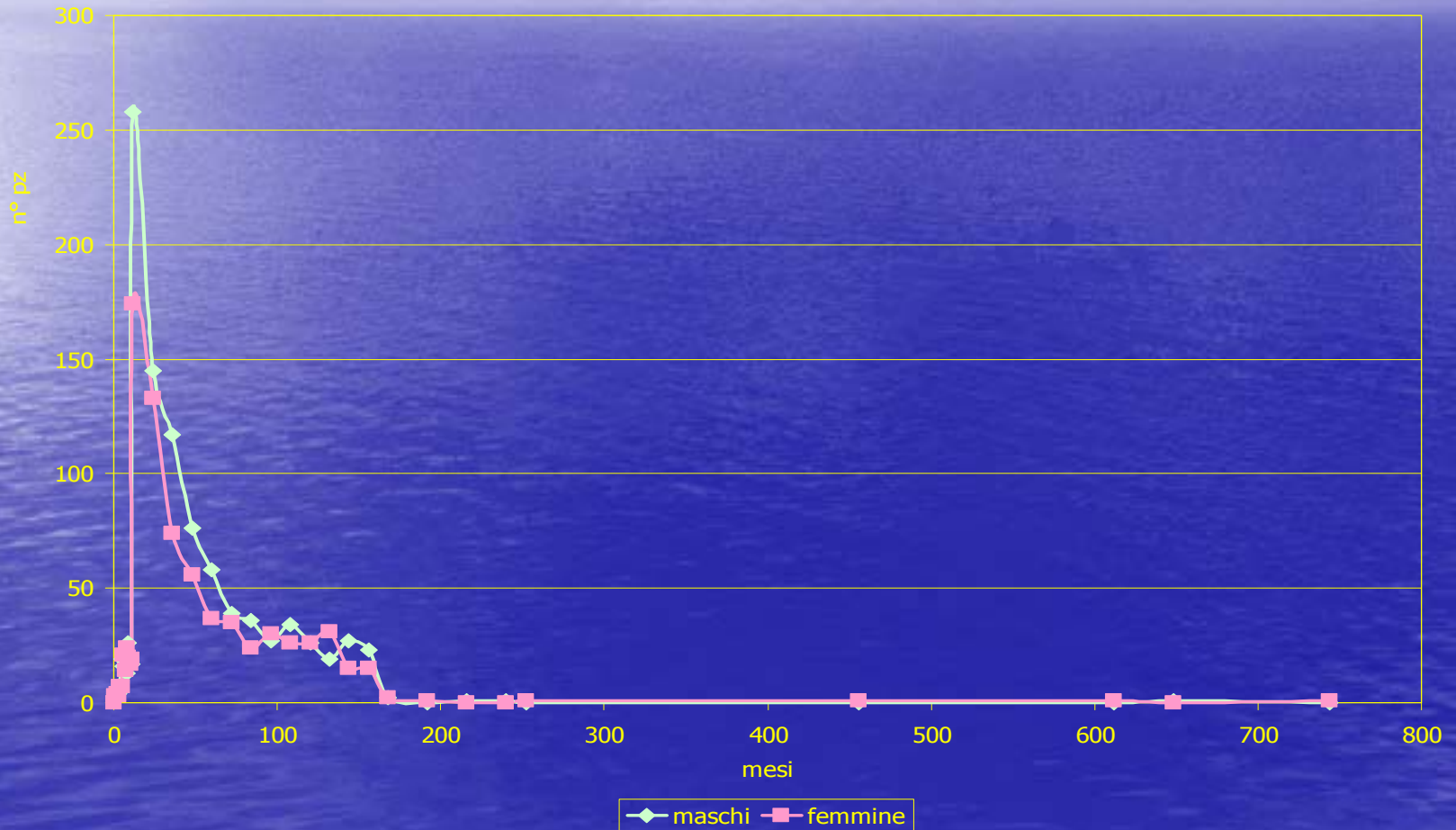
- Il DEA-P dell'IGG è stato coinvolto come primo centro pediatrico in Italia dal 1 Gennaio 2006.
- Abbiamo completato i dati di un anno di lavoro
- Tutti i dati rilevati sono stati suddivisi per fasce di età:
  - <1 aa
  - 1-3 aa
  - 3-5 aa
  - >5 aa



# Dati generali

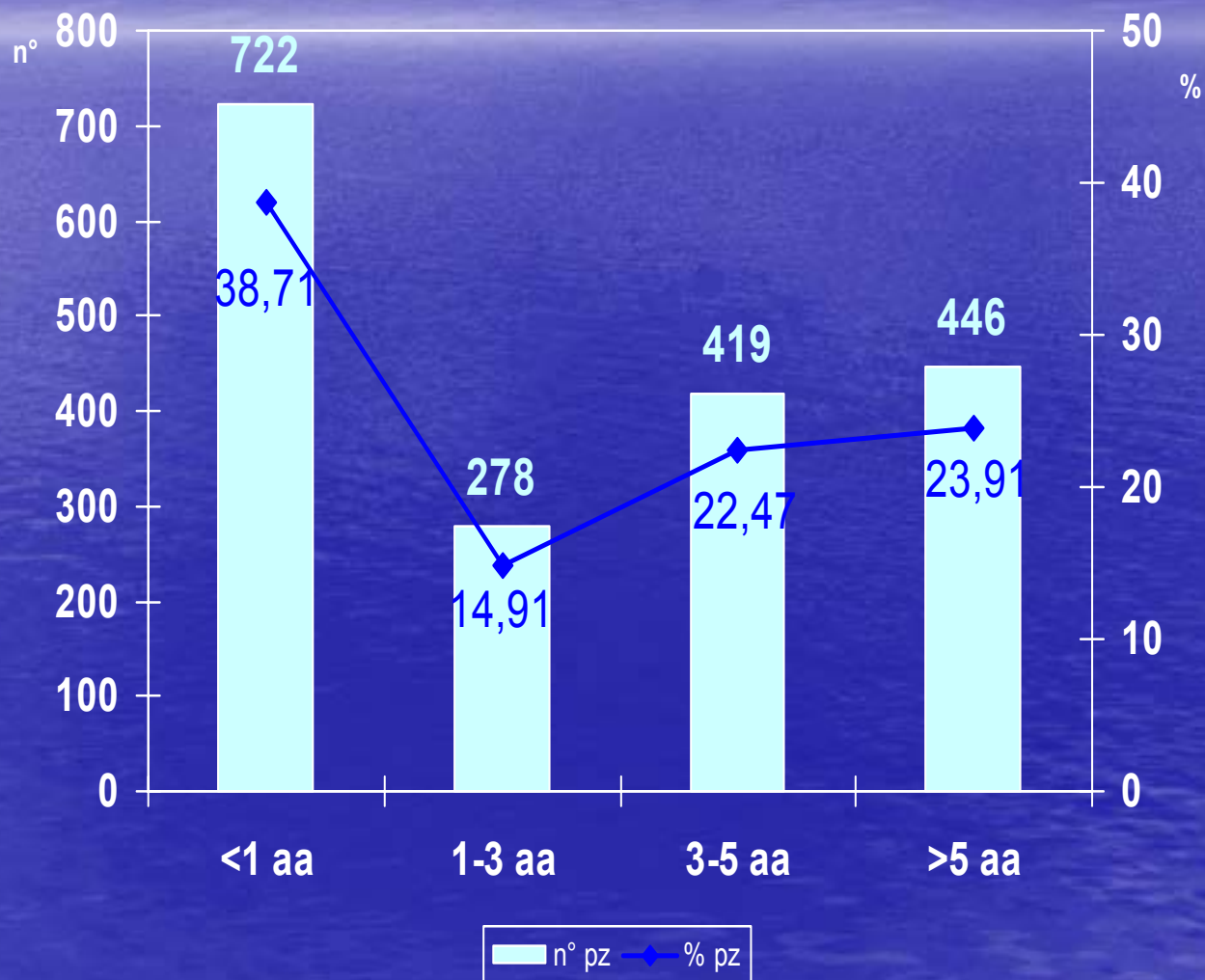
- Gli incidenti domestici prevalgono nei maschi (55,85%) rispetto alle femmine (44,15%)
- L'età media è di 4 anni; la mediana di 2 anni, il 25° Percentile è 1 anno ed il 75° Percentile 5 anni

# Distribuzione età-sesso



# Dati

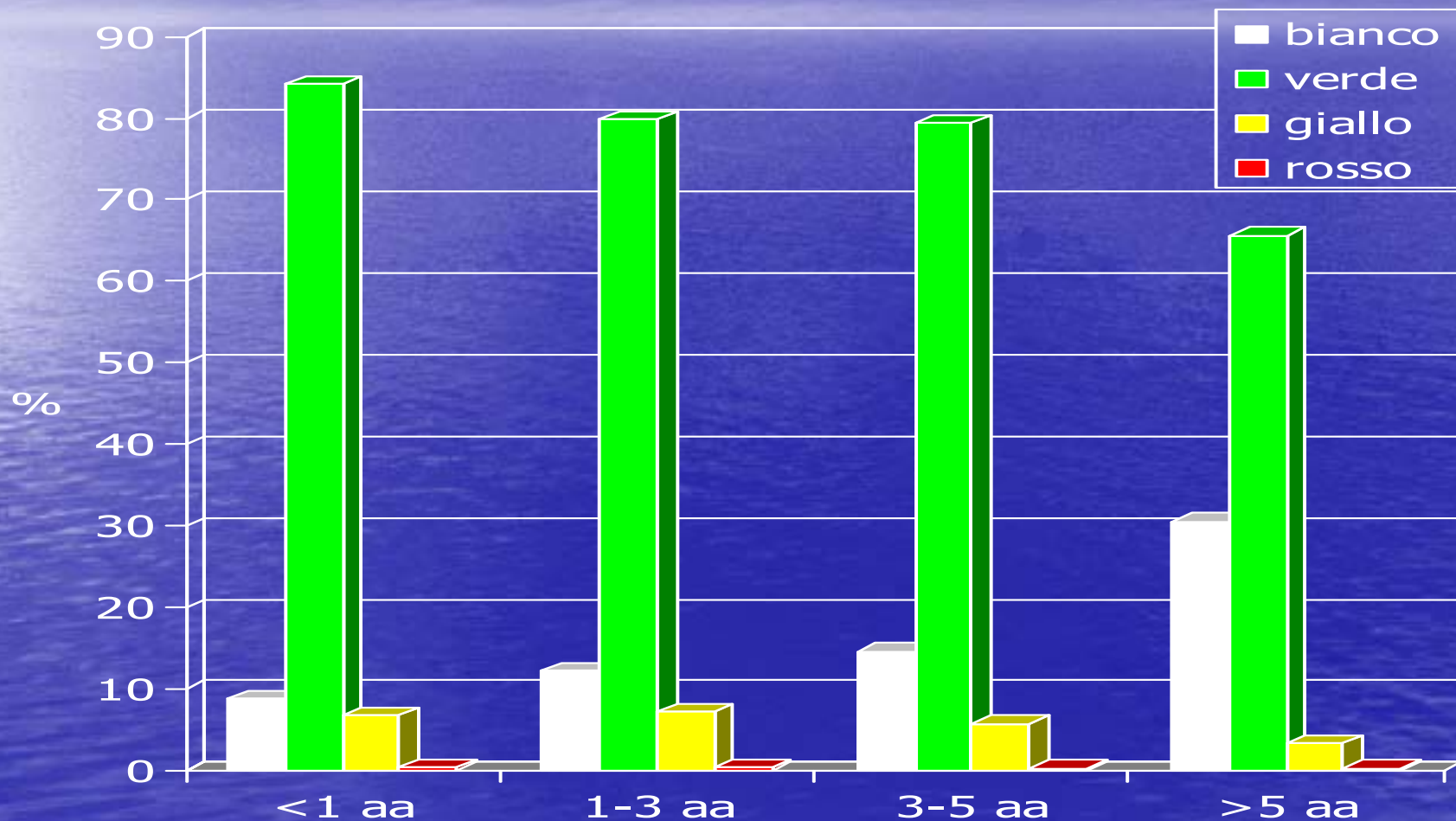
- N° accessi totali: 39267
- N° accessi per incidenti domestici: 1865



# Codice-colore triage in %

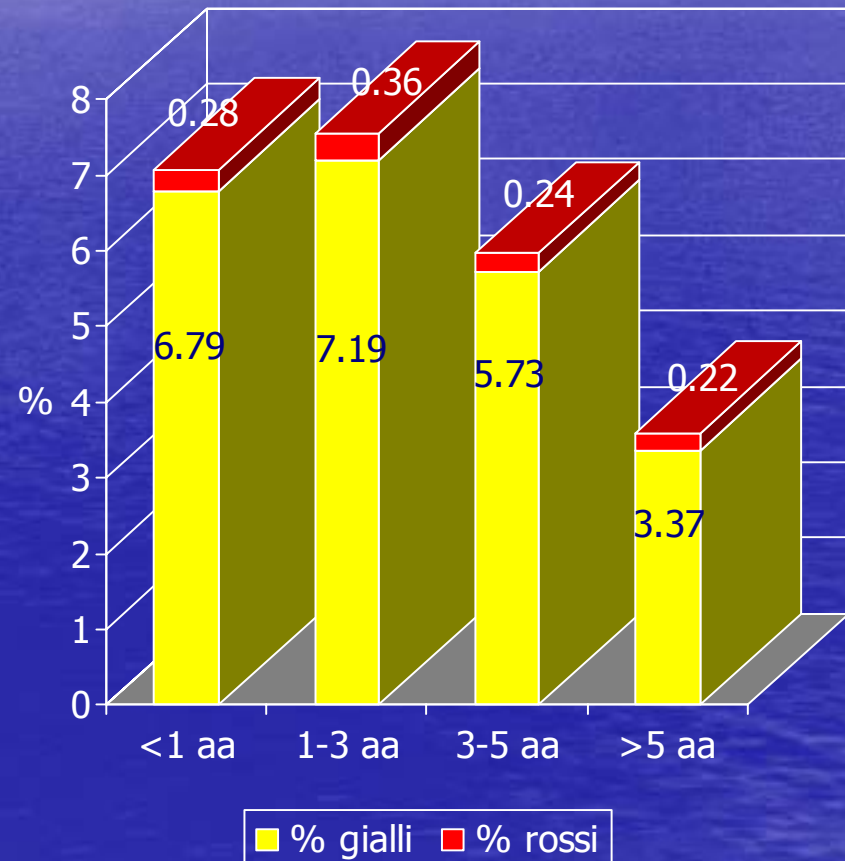
- Dai dati è evidente come prevalgano i codici colore di medio-lieve gravità
- Con l'aumentare dell'età inoltre aumentano i codici bianchi, indicando come con la crescita il trauma resti frequente, ma sempre meno pericoloso

# Codice-colore triage in %



# Codici triage rosso-gialli

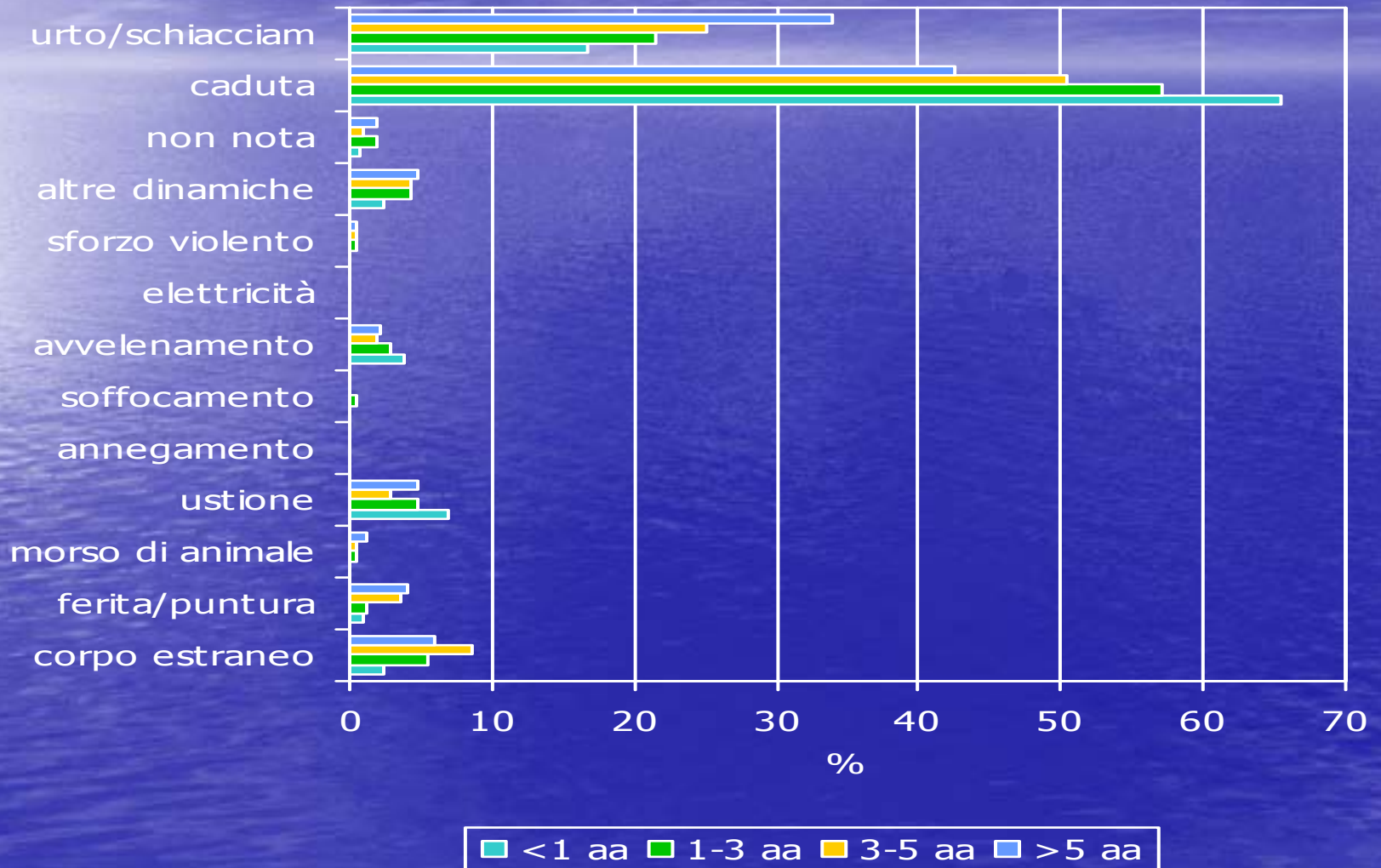
- Il dato precedente viene confermato dall'analisi dei singoli codice colore rosso più giallo suddivisi per fasce di età: la percentuale diminuisce molto con l'accrescimento dell'età



# Dinamica incidente per fascia di età

- Le cadute dal letto o dal fasciatoio sono particolarmente elevate soprattutto nei bambini più piccoli (<1aa)
- Gli incidenti durante il gioco prevalgono nei bambini di fascia più grande ( >5aa)
- Gli avvelenamenti e le ustioni prevalgono nella fascia di età superiori ai 3 aa
- Il corpo estraneo prevale nella fascia di età tra 1 -3 aa

# Dinamica incidente per fascia di età

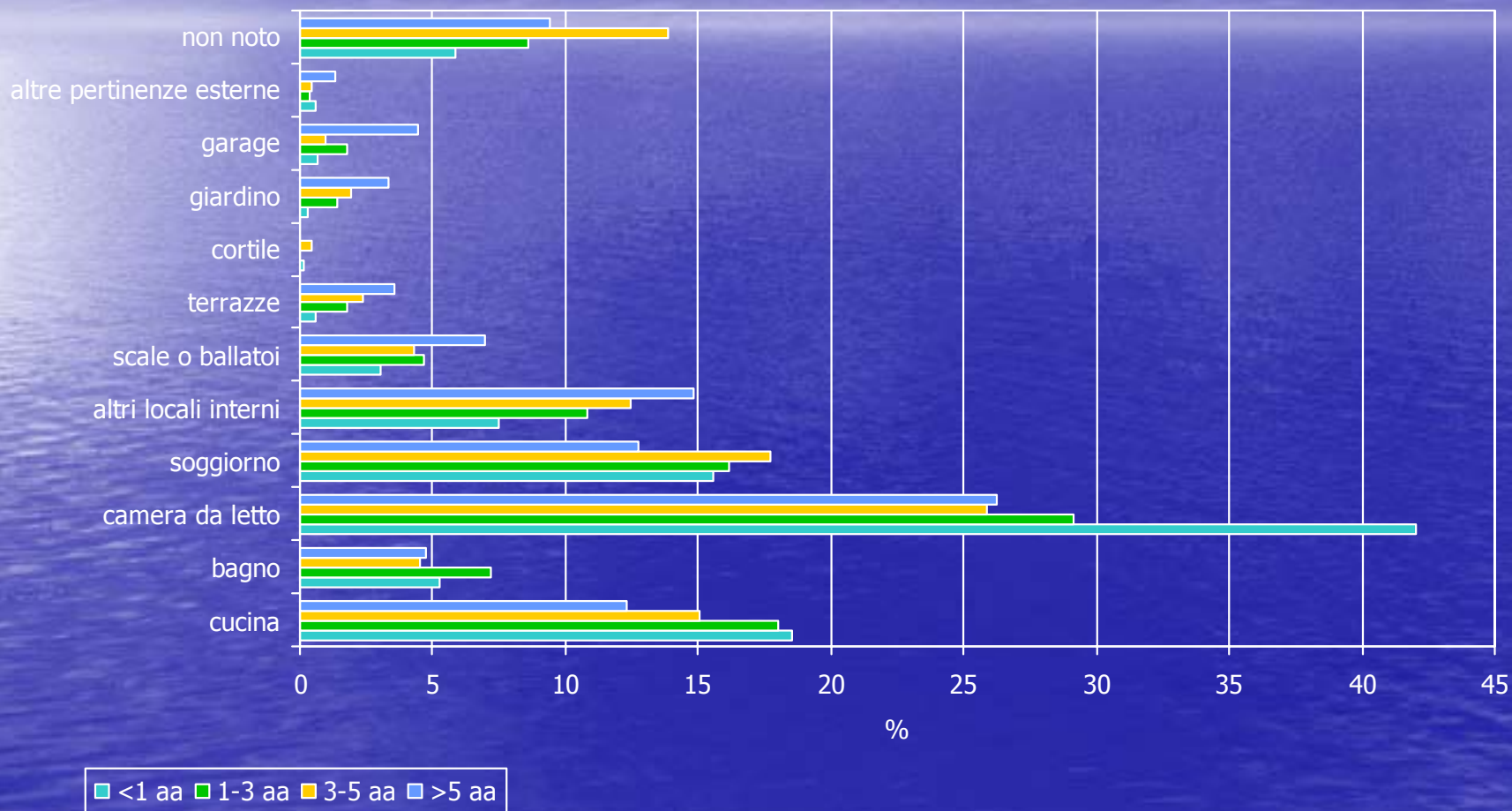




# Ambiente incidente

- L'ambiente domestico più frequente per gli incidenti risulta la camera da letto con le cadute dal letto
- La cucina rappresenta la seconda zona dell'abitazione in cui avvengono incidenti, ma prevale nei bimbi più grandicelli

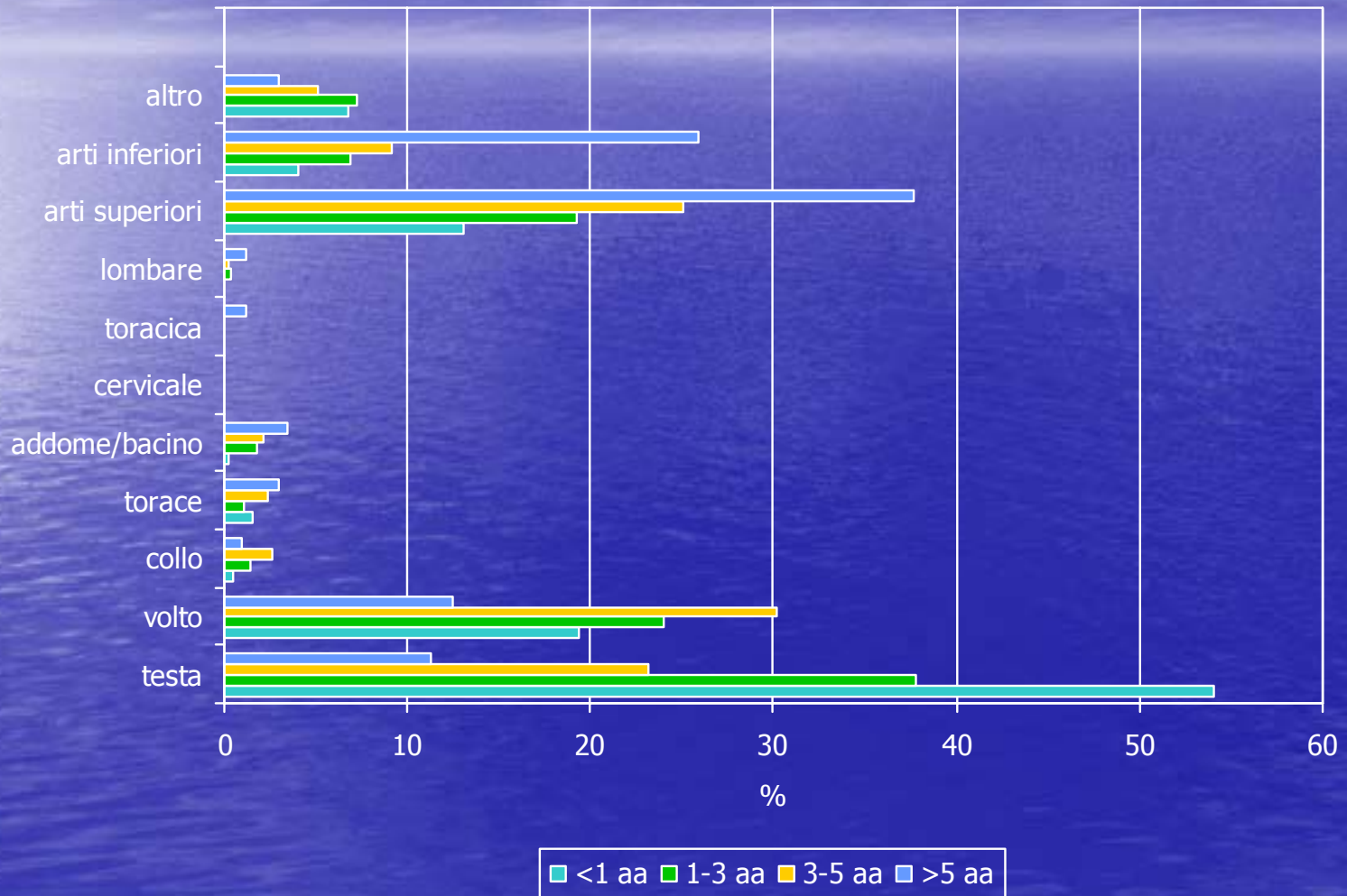
# Ambiente incidente



# Sede di lesione

- Il trauma al capo , come trauma cranico o trauma al volto, appare il trauma maggiormente frequente in tutte le età
- In seconda battuta sono frequenti i traumi agli arti superiori e inferiori nei bambini con più di un anno di età

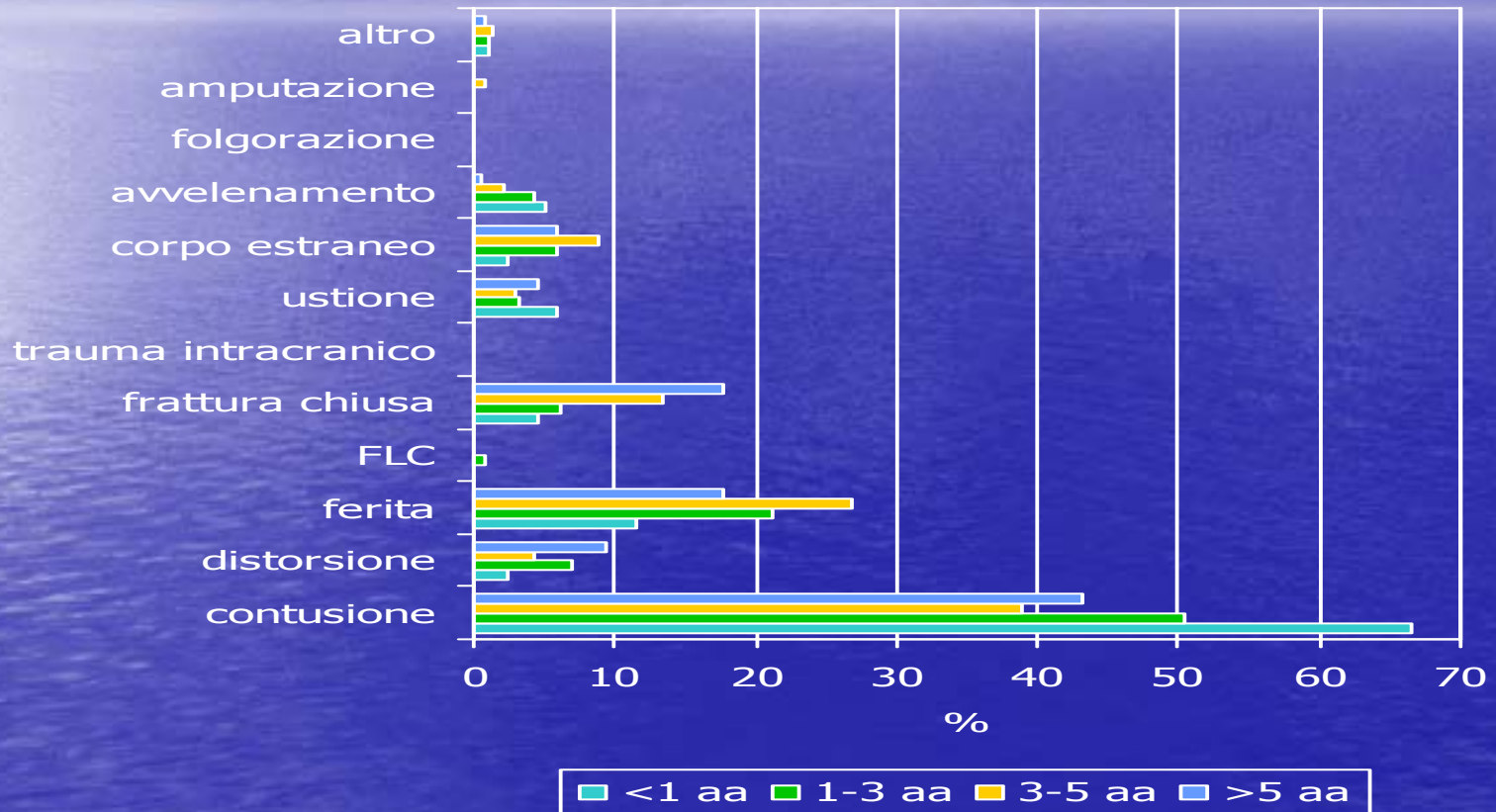
# Codice lesione



# Natura della lesione

- Le contusioni semplici sono naturalmente i traumi più frequenti.
- Le fratture appaiono più frequenti nei bambini più grandi ( età > 5aa)
- Le ferite prevalgono nei bimbi di fascia dai 3-5 aa

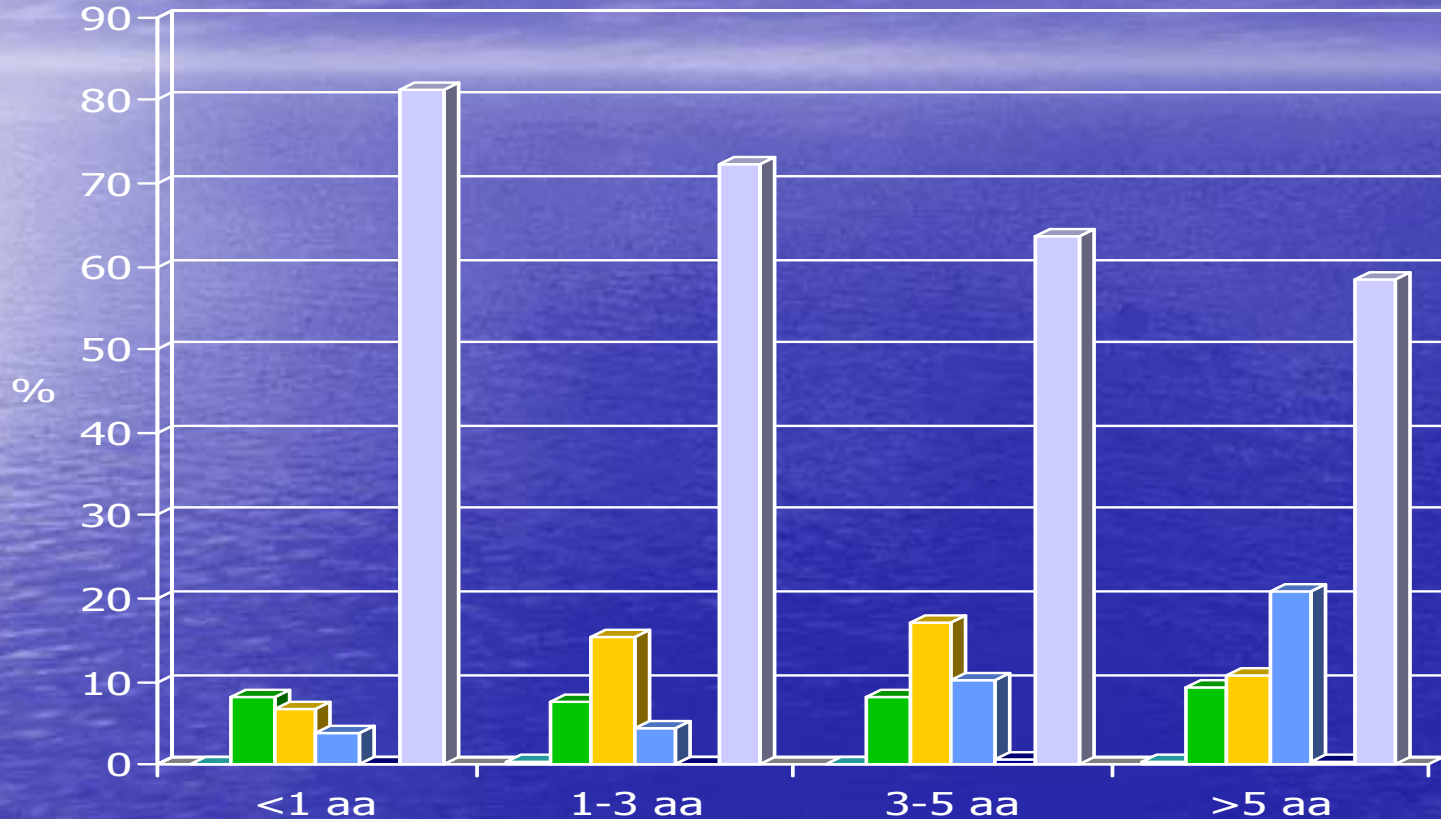
# Natura lesione



# Trattamento

- Nei bimbi <1aa prevale la sola visita
- Nei bimbi tra 1-3aa compare la necessità di suture chirurgiche , in modo analogo a quelli tra 3-5 aa
- Nei bimbi da 3-5 aa aumenta progressivamente la necessità di immobilizzazione in apparecchi gessati , che diventa ancora più frequente nella fascia di età >5aa.

# Trattamento



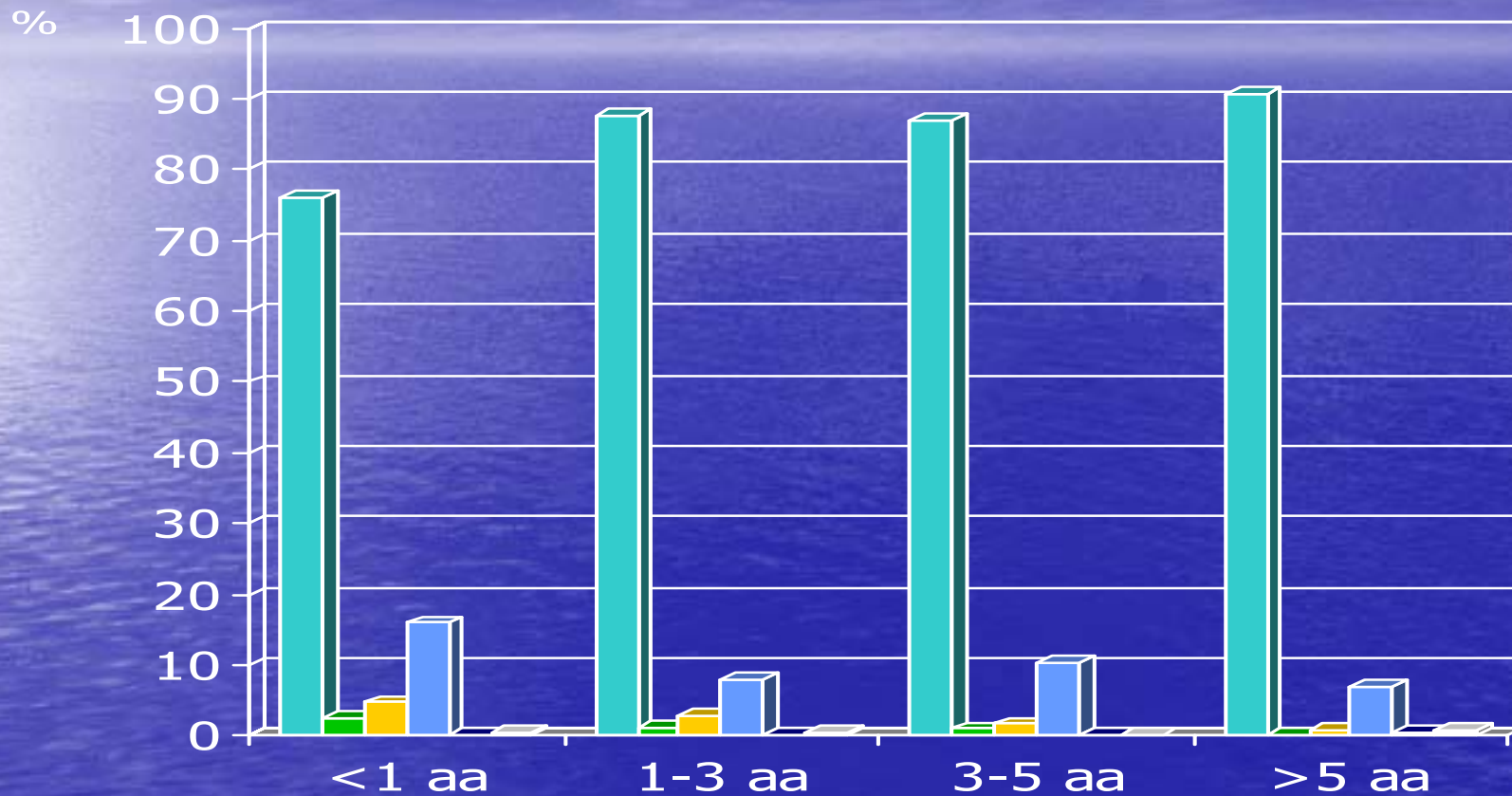
nessuno      medicazione      sutura  
immobilizzazione      intervento chirurgico      visita ps o altro



# Destinazione

- Sotto l'anno hanno bisogno di ricovero/OBI 23,27%
- Sotto l'anno il solo ricovero è 18,56%
- Il ricovero diminuisce progressivamente con l'età

# Destinazione



dimissione

rifiuto ricovero

OBI

ricovero

trasferito

non nota

# Conclusioni

- I dati mostrati sono concordi con quelli internazionali
- Gli incidenti non sono evitabili, ma uno studio attento delle modalità e dinamiche di questi incidenti potrebbe condurre a sempre migliori manovre e provvedimenti preventivi