



XXXI
Congresso Nazionale
 Società Italiana di Pediatria Preventiva e Sociale



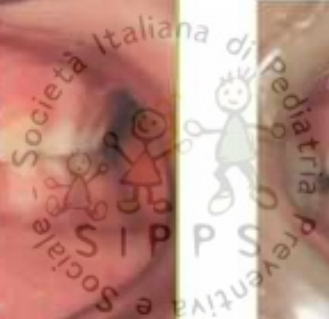
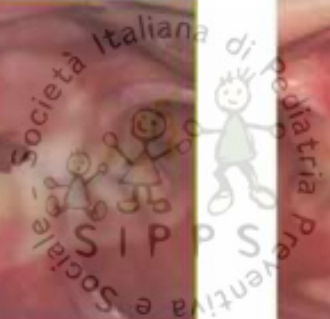
Rotte Sicure per Orizzonti di Salute

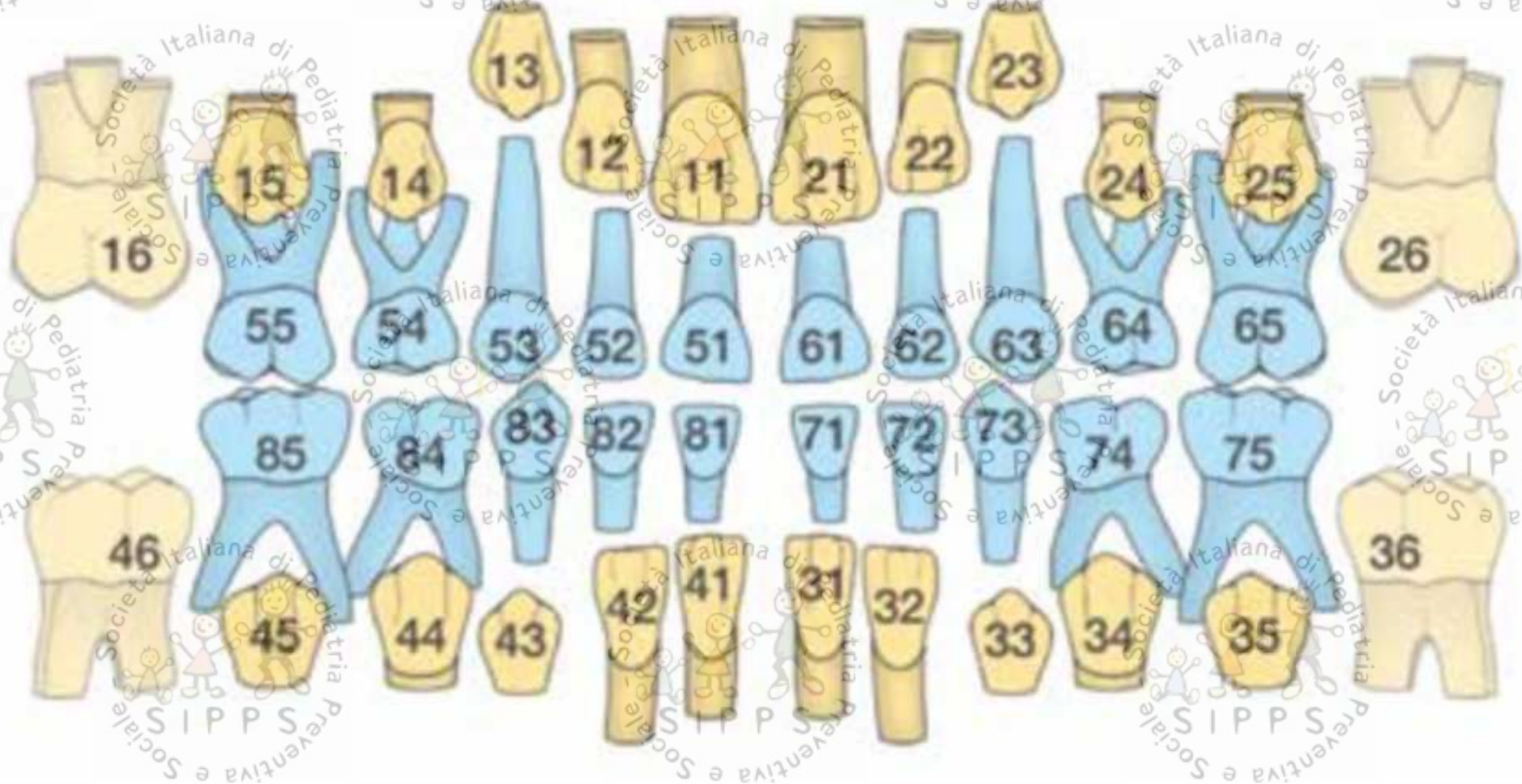
Prof. ALBERTO LAINO

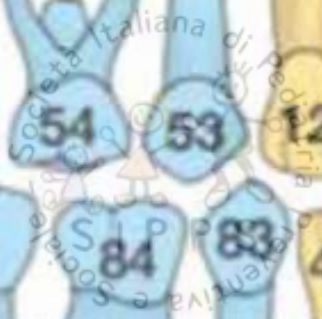
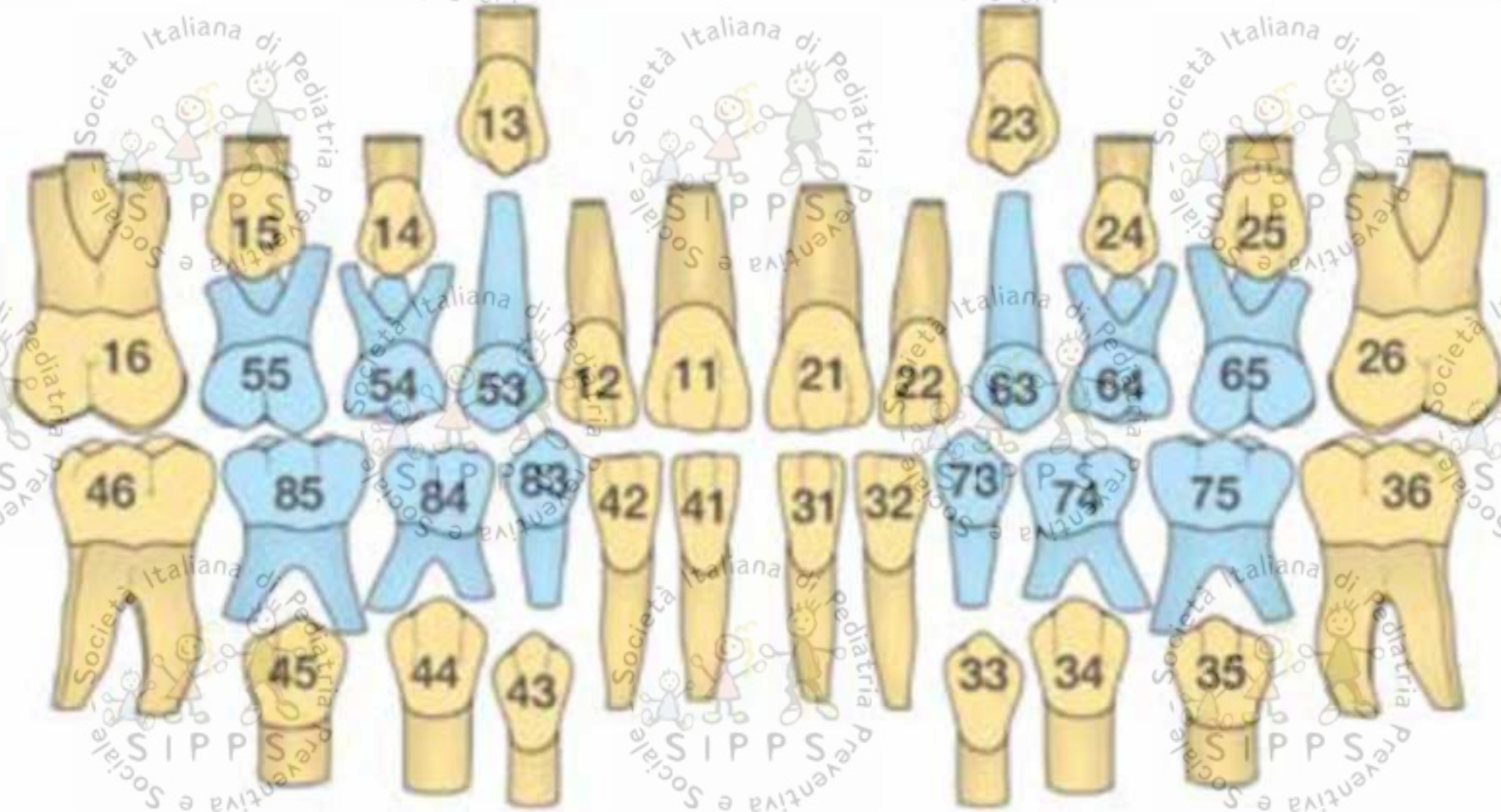


24-27 Ottobre 2019
 Centro Congressi Sheraton Lake Como Hotel









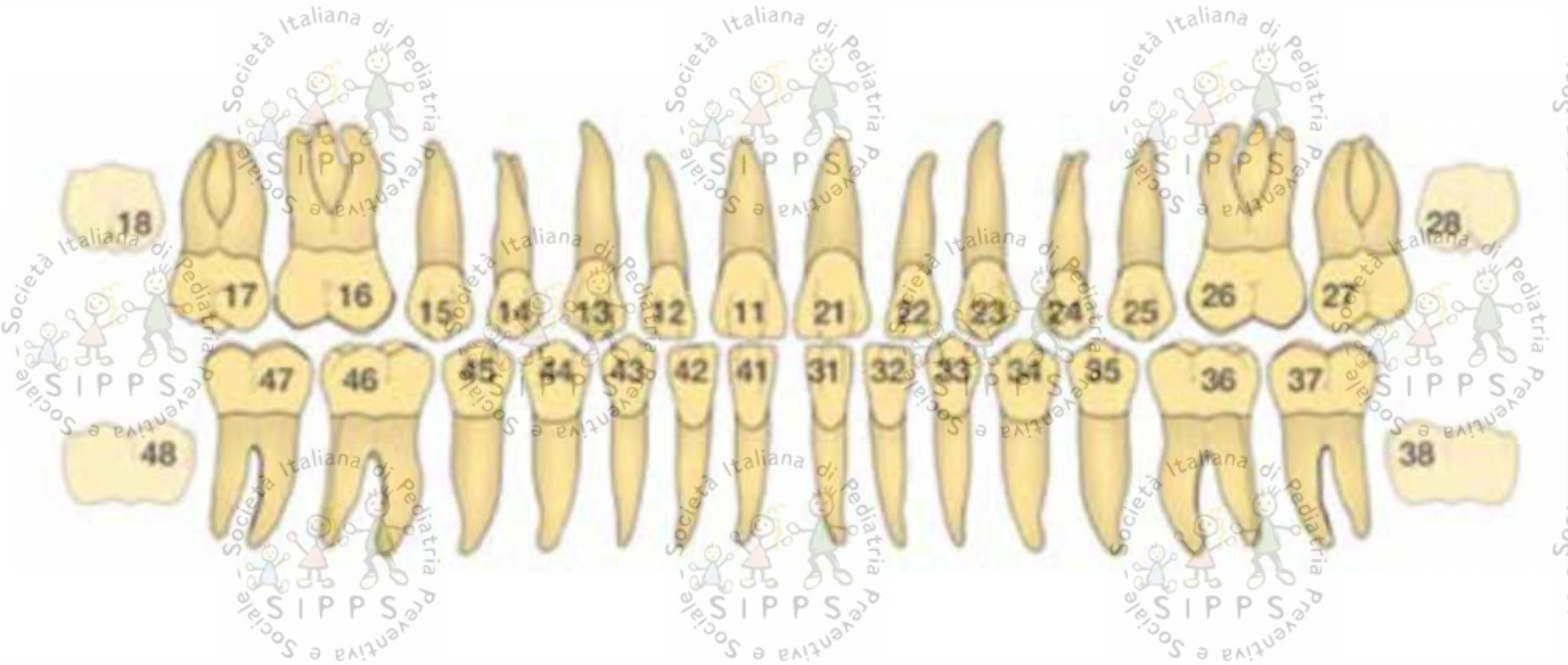


Tabella 1. Respiratore orale.

Caratteristiche extraorali

Facies adenoidea

Habitus astenico

Naso piccolo e ali strette e ipotoniche

Labbra incompetenti

Labbro superiore ipotonico

Labbro inferiore estroflesso

Ragadi alle commessure labiali

Tabella 2. Respiratore orale.

Caratteristiche intraorali

Classe I, II o III secondo la crescita

Palato alto e stretto (cross bite)

Open bite con deglutizione atipica

Affollamento dentale

Lingua bassa e protrusa

Aumento della divergenza scheletrica

Gengivite marginale superiore



Problematica ortodontica

Lingua alta e retrusa

Classe II

Morso profondo

Retrusione mandibolare

Ipodivergenza

Obiettivo terapeutico

Riposizionamento linguale

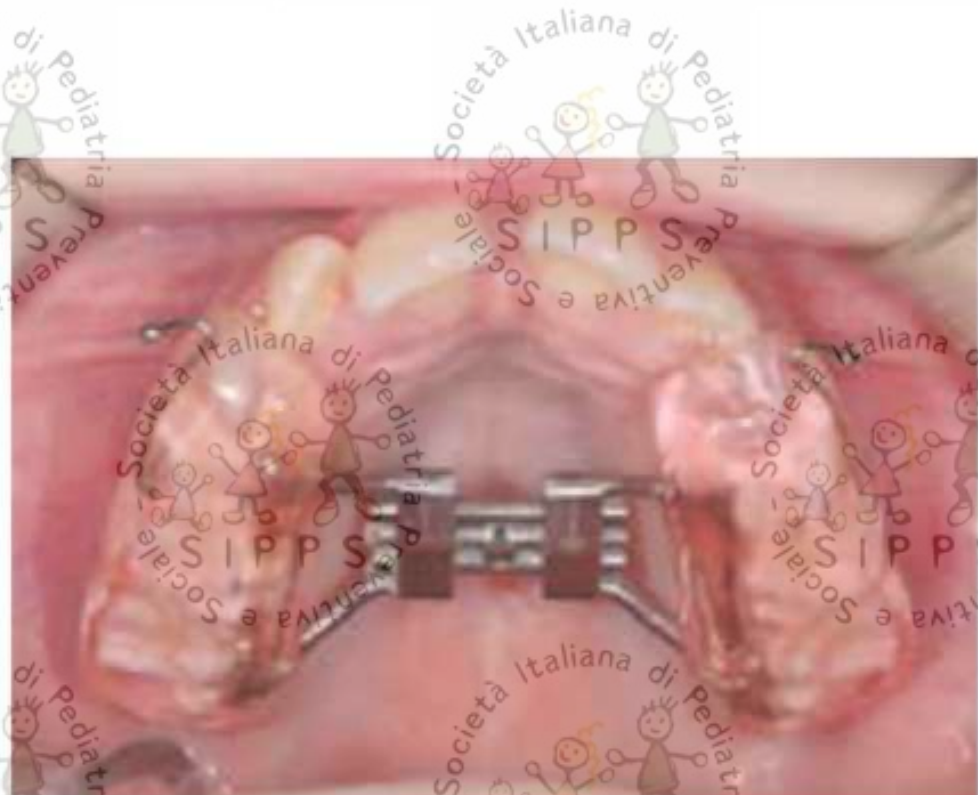
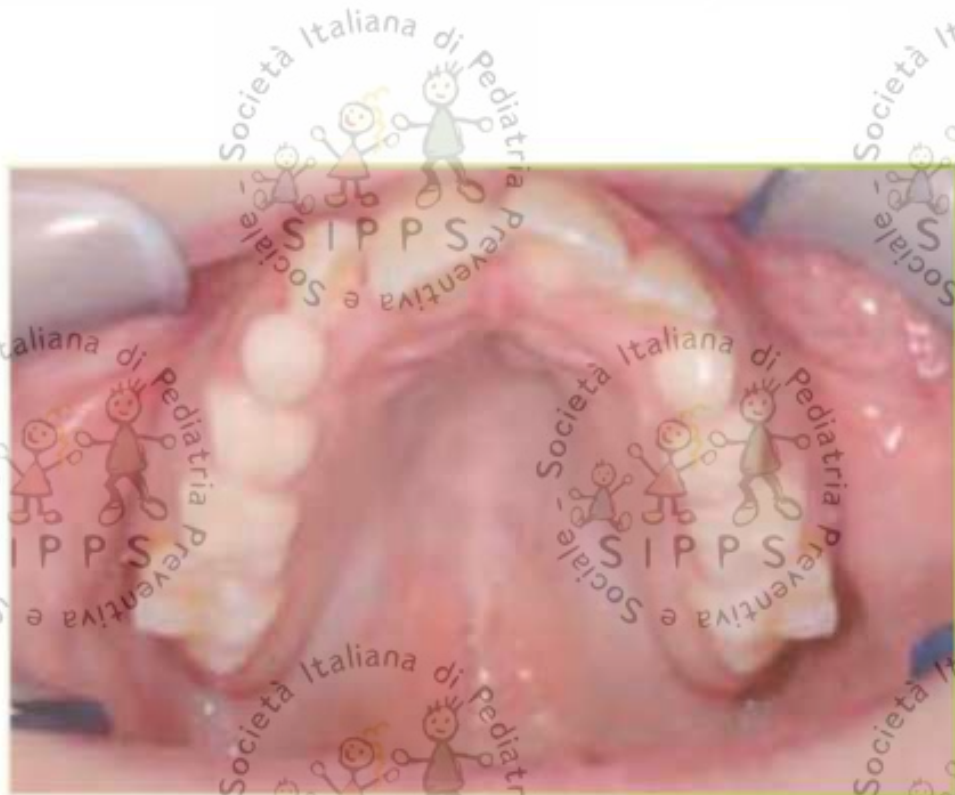
Correzione di classe

Correzione del morso

Avanzamento mandibolare

Controllo della crescita













**Progetto S.I.D.O. per la salute orale del bambino sul territorio Nazionale:
Il bilancio di salute orale orto-pedodontico**

0-3 anni - dentatura decidua

66 mesi incisivi centrali inferiori
10 mesi incisivi centrali superiori
12 mesi incisivi laterali superiori
13 mesi incisivi laterali inferiori
16 mesi primi molari
20 mesi canini
27 mesi secondi molari inferiori
29 mesi secondi molari superiori

Formula dentaria decidua
55 54 53 52 51 | 50 49 48 47 46 45
44 43 42 41 | 40 39 38 37 36 35

3-6 anni - perodo transitorio

6 anni primi molari sup. e inf.
6 mesi incisivi centrali inferiori
6 mesi incisivi centrali superiori
7 anni incisivi laterali inferiori
8 anni incisivi laterali superiori
9-11 anni premolari inf. e sup.
11-12 anni canini inf. e sup.
12-13 anni secondi molari inf. e sup.

Formula dentaria mista
16 15 14 13 12 | 11 10 9 8 7 6 5 4
40 39 38 37 36 35 | 34 33 32 31 30 29 28

6-8 anni - dentatura mista

12-13 anni - dentatura permanente

Formula dentaria permanente
17 16 15 14 13 | 12 11 10 9 8 7 6 5 4
47 46 45 44 43 | 42 41 40 39 38 37 36 35

Occlusione fisiologica prima classe

Decidua

Mista

Permanente

Seconda classe

Terza classe

Morso profondo

Morso aperto

Morso Crociato bilaterale

Morso Crociato monolaterale

Inversione incisivo

Progresso estrazioni

Monitorare le abitudini orali

Cario precoce

Anomalie di eruzione

S.I.P. S.I.P.P.S. S.I.D.O. S.I.O.I.





PEDIATRI
MEDICI di MEDICINA
GENERALE
ODONTOIATRI
MEDICI LEGALI
MEDICI DELLO SPORT

