



DISTURBI ALIMENTARI E

DISTURBO DELLO SPETTRO DELL' AUTISMO

Roberta Ida Ferrentino¹, Francesco Precenzano¹, Valentina Lanzara¹, Maria Cristina Risoleo¹, Maria Ruberto², Marco Carotenuto¹, Nicola Mottola¹, Giovanna Gison³, Andrea Bonifacio⁴, Maria Esposito¹

¹Clinica di Neuropsichiatria Infantile; dipartimento di Salute Mentale e Fisica e Medicina Preventiva; Seconda Università degli Studi di Napoli

²Servizio di Medicina Fisica e Riabilitazione; dipartimento multidisciplinare di Specialità Medico-chirurgiche e Odontoiatriche; Seconda Università degli Studi di Napoli

³Centro Medico Riabilitativo Pompei

⁴Associazione "La Casa dei Giochi" onlus



Disturbo dello spettro dell'autismo

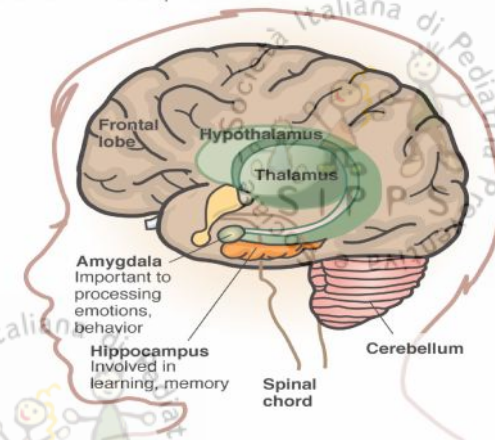
- Disordine del neurosviluppo a patogenesi multifattoriale caratterizzato da un'anomala maturazione e connettività del SNC
- Incidenza 1:68 (M:F 4:1)
- Criteri diagnostici (DSM V):

- A. Deficit persistenti della comunicazione e dell'interazione sociale
- B. Pattern di comportamento, interessi o attività ristretti, ripetitivi
- C. I sintomi devono essere presenti nel periodo precoce dello sviluppo
- D. I sintomi causano compromissione clinicamente significativa del funzionamento in ambito sociale, lavorativo o in altre aree importanti
- E. I sintomi non sono meglio spiegabili da disabilità intellettiva o da ritardo globale dello sviluppo

Specificatori: livello di gravità; con o senza compromissione intellettiva; con o senza disturbo del linguaggio; associato a una condizione medica generale, genetica o fattore ambientale, associato a un altro disturbo neuropsichiatrico, con catatonia

Autism and the brain

The areas of the brain affected by autism, which stems from abnormal brain development:



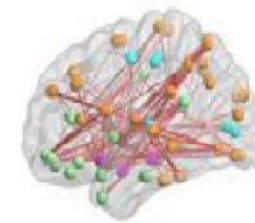
Affect on brain cells (neurons)

- Cells are smaller, more densely packed in certain areas

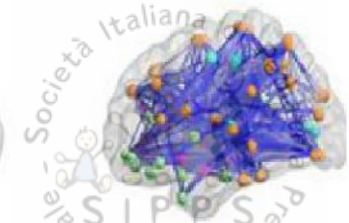
- Have shorter, less developed branches

Source: The Journal of NIH Research

© 2012 MCT



Bambini con sviluppo tipico



Bambini con disturbo dello spettro autistico

ASD e comorbidità

- Altri disturbi del neurosviluppo (disabilità intellettiva)
- Disturbi neurologici (epilessia, ritardo globale dello sviluppo ecc.)
- Disturbi psichiatrici (disturbi d'ansia, depressione, DOC ecc.)
- Disturbi alimentari (46-89%)



Selettività

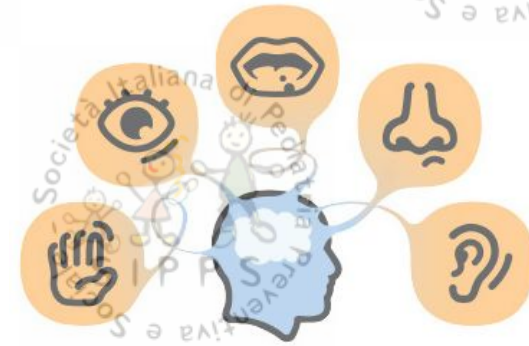
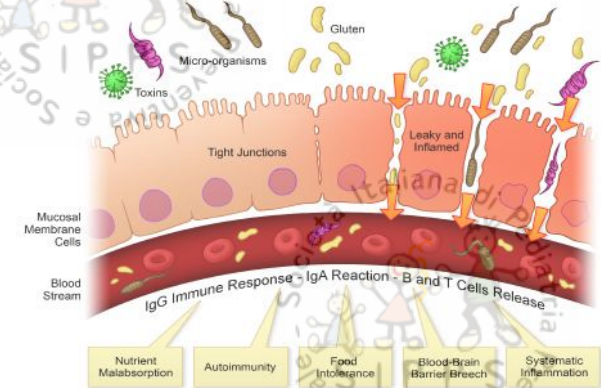
Rifiuto

Comportamento
dirompente



Teorie eziopatogenetiche

- Fattori medici (problematiche gastrointestinali quali stipsi, vomito, allergie alimentari ecc.)
- Fattori biochimico-nutrizionali (deficit enzimatici e di amminoacidi)
- Anomalie sensoriali e difficoltà di controllo motorio
- Pattern di comportamenti rigidi, ripetitivi, routinari
- Deficit comunicativo-relazionale e di autonomie personali-sociali



ASD e disturbi alimentari

- **Scopo dello studio:** valutare la presenza di problemi alimentari in una popolazione di bambini affetti da Disturbo dello spettro autistico

- **Pazienti e Metodi:**

- ✓ 65 bambini con ASD (3-11 anni, età media 5.7 ± 2.4)

- ✓ Gruppo di controllo di 184 soggetti sani (M=52; età media 6.1 ± 2.8 , $p=0.306$)

- ✓ Somministrazione del test ADOS (*Autism Diagnostic Observation Schedule*)

- ✓ Compilazione del test BAMBI (*Brief Autism Mealtime Behaviors*)



Brief Autism Mealtime Behavior Inventory (BAMBI)

Istruzioni: gentilissimo genitore, le chiediamo di pensare all'ora dei pasti con il suo bambino facendo riferimento agli ultimi 6 mesi, e di valutare ciascuna affermazione esprimendo il grado di accordo seguendo la scala di risposta (mai-sempre). La preghiamo di stare attento a non saltare alcuna risposta. Grazie.

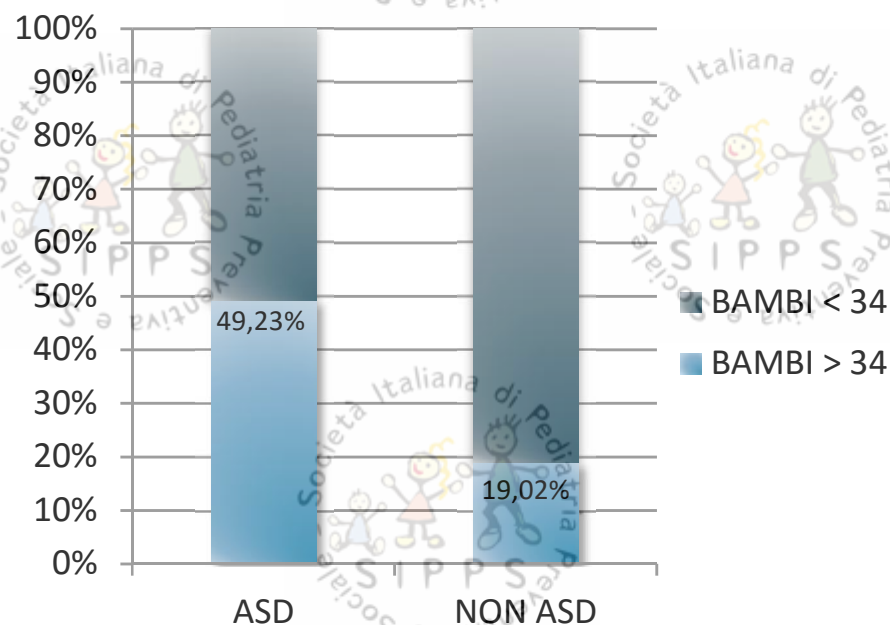
	MAI	RARAMENTE	A VOLTE	SPESSE	QUASI SEMPRE
1 Mio figlio piange o urla durante i pasti	1	2	3	4	5
2 Mio figlio gira la faccia o il corpo per allontanarsi dal piatto	1	2	3	4	5
3 Mio figlio resta seduto a tavola fino a fine pasto	5	4	3	2	1
4 Mio figlio sputa il cibo che mangia	1	2	3	4	5
5 Mio figlio è aggressivo durante i pasti (finchia...calcia...raffica...altri)	1	2	3	4	5
6 Mio figlio mostra comportamenti autolesivi durante i pasti (si colpisce, si morde)	1	2	3	4	5
7 Mio figlio è ribelle durante i pasti (spinge, getta utensili e cibo)	1	2	3	4	5
8 Mio figlio chiude forte la bocca quando gli si presenta il cibo	1	2	3	4	5
9 Mio figlio è flessibile circa le abitudini alimentari	5	4	3	2	1
10 Mio figlio è favorevole a provare nuovi cibi	5	4	3	2	1
11 Mio figlio detesta certi cibi e non vuole mangiarli	1	2	3	4	5
12 Mio figlio preferisce gli stessi cibi a ogni pasto	1	2	3	4	5
13 Mio figlio accetta o preferisce una varietà di cibo	1	2	3	4	5
14 Mio figlio vuole che le pietanze siano servite in modo particolare	1	2	3	4	5
15 Mio figlio preferisce i cibi preparati in un determinato modo (mangia quasi sempre fritti, cereali, cibi croccanti, cibi dolci, cibi freddi, verdure)	1	2	3	4	5

Risultati

Brief Autism Mealtime Behavior Inventory (BAMBI)

Istruzioni: gentilissimo genitore, le chiediamo di pensare all'ora dei pasti con il suo bambino facendo riferimento agli ultimi 6 mesi, e di valutare ciascuna affermazione esprimendo il grado di accordo seguendo la scala ci risposta (mai-sempre). La preghiamo di stare attento a non saltare alcuna risposta. Grazie.

		MAI	RARAMENTE	A VOLTE	SPESSE	QUASI SEMPRE
1	Mio figlio piange o urla durante i pasti	1	2	3	4	5
2	Mio figlio gira la faccia o il corpo per allontanarsi dal piatto	1	2	3	4	5
3	Mio figlio resta seduto a tavola fino a fine pasto	5	4	3	2	1
4	Mio figlio sputa il cibo che mangia	1	2	3	4	5
5	Mio figlio è aggressivo durante i pasti (picchia, calcia, graffia, li altri)	1	2	3	4	5
6	Mio figlio mostra comportamenti autolesivi durante i pasti (si colpisce, si morde).	1	2	3	4	5
7	Mio figlio è ribelle durante i pasti (spinge, getta utensili e cibo)	1	2	3	4	5
8	Mio figlio chiude forte la bocca quando gli si presenta il cibo	1	2	3	4	5
9	Mio figlio è flessibile circa le abitudini alimentari	5	4	3	2	1
10	Mio figlio è favorevole a provare nuovi cibi	5	4	3	2	1
11	Mio figlio detesta certi cibi e non vuole mangiarli	1	2	3	4	5
12	Mio figlio preferisce gli stessi cibi a ogni pasto	1	2	3	4	5
13	Mio figlio accetta o preferisce una varietà di pietanze	1	2	3	4	5
14	Mio figlio vuole che le pietanze siano servite in modo particolare	1	2	3	4	5
15	Mio figlio preferisce i cibi preparati in un determinato modo (mangia quasi sempre fritti, cereali, cibi croccanti, cibi dolci, cibi freddi, verdure crude).	1	2	3	4	5



1 Selettività alimentare (10,11,13,15) p<0.001

2 Comportamento dirompente (1,3,5,6,7)

3 Rifiuto del cibo (2,4,8)

4 Rigidità al momento del pasto (9,12,14) p<0.001

Risultati

Brief Autism Mealtime Behavior Inventory (BAMBI)

Istruzioni: gentilissimo genitore, le chiediamo di pensare all'ora dei pasti con il suo bambino facendo riferimento agli ultimi 6 mesi, e di valutare ciascuna affermazione esprimendo il grado di accordo seguendo la scala ci risposta (mai-sempre). La preghiamo di stare attento a non saltare alcuna risposta. Grazie.

	MAI	RARAMENTE	A VOLTE	SPESSO	QUASI SEMPRE
1 Mio figlio piange o urla durante i pasti	1	2	3	4	5
2 Mio figlio gira la faccia o il corpo per allontanarsi dal piatto	1	2	3	4	5
3 Mio figlio resta seduto a tavola fino a fine pasto	5	4	3	2	1
4 Mio figlio sputa il cibo che mangia	1	2	3	4	5
5 Mio figlio è aggressivo durante i pasti (picchia, calcia, eraffia gli altri)	1	2	3	4	5
6 Mio figlio mostra comportamenti autolesivi durante i pasti (si colpisce, si morde).	1	2	3	4	5
7 Mio figlio è ribelle durante i pasti (spinge, getta utensili e cibo)	1	2	3	4	5
8 Mio figlio chiude forte la bocca quando gli si presenta il cibo	1	2	3	4	5
9 Mio figlio è flessibile circa le abitudini alimentari	5	4	3	2	1
10 Mio figlio è favorevole a provare nuovi cibi	5	4	3	2	1
11 Mio figlio detesta certi cibi e non vuole mangiarli	1	2	3	4	5
12 Mio figlio preferisce gli stessi cibi a ogni pasto	1	2	3	4	5
13 Mio figlio accetta o preferisce una varietà di pietanze	1	2	3	4	5
14 Mio figlio vuole che le pietanze siano servite in modo particolare	1	2	3	4	5
15 Mio figlio preferisce i cibi preparati in un determinato modo (mangia quasi sempre fritti, cereali, cibi croccanti, cibi dolci, cibi freddi, verdure crude).	1	2	3	4	5

ADOS +++

BAMBI vs gravità ASD	r	p
1	.2247	0.001
9	.1809	0.006
10	.362	<0.001
11	.3032	<0.001
12	.1287	0.002
13	.2683	<0.001
14	.2902	<0.001
15	.1921	0.003

Conclusioni

Lo strumento BAMBI rappresenta un buon indicatore di facile somministrazione ed interpretazione per identificare le difficoltà alimentari dei bambini ASD, con una buona correlazione statistica con la gravità clinica del disturbo.



Napule è...

PEDIATRIA PREVENTIVA E SOCIALE

GRAZIE PER L'ATTENZIONE

