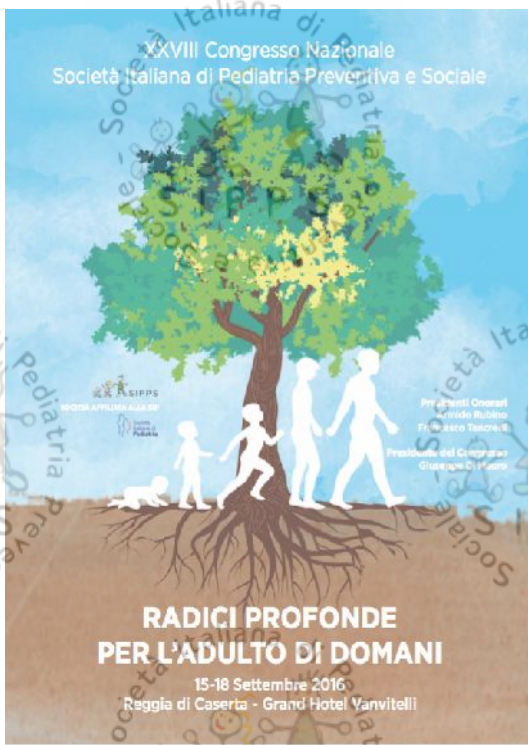
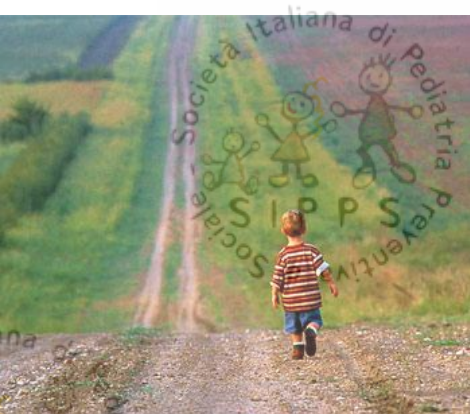


# LINEE GUIDA DESTINAZIONE PDTA



GUIDELINE





## PDTA: di cosa parliamo ?

*Una sequenza predefinita, articolata e coordinata di prestazioni erogate a livello ambulatoriale e/o di ricovero e/o territoriale, che prevede la partecipazione integrata di diversi specialisti e professionisti (oltre al paziente stesso), a livello ospedaliero e/o territoriale, al fine di realizzare la diagnosi e la terapia più adeguate per una specifica situazione patologica”.*

# Programma della sessione

- ❖ **Ricerca delle evidenze e loro valutazione** ( Giovanni Simeone)
- ❖ **Principi di appropriatezza** ( Carmen Verga)
- ❖ **Schema generale per la stesura di un PDTA** ( Carmen Verga)
- ❖ **Esempi di PDTA e loro ricaduta pratica** ( Giovanni Simeone)

