



L'Aquilone, il suo filo e il vento
XXVII Congresso Nazionale SIPPS - Stresa 15-18 Ottobre 2015



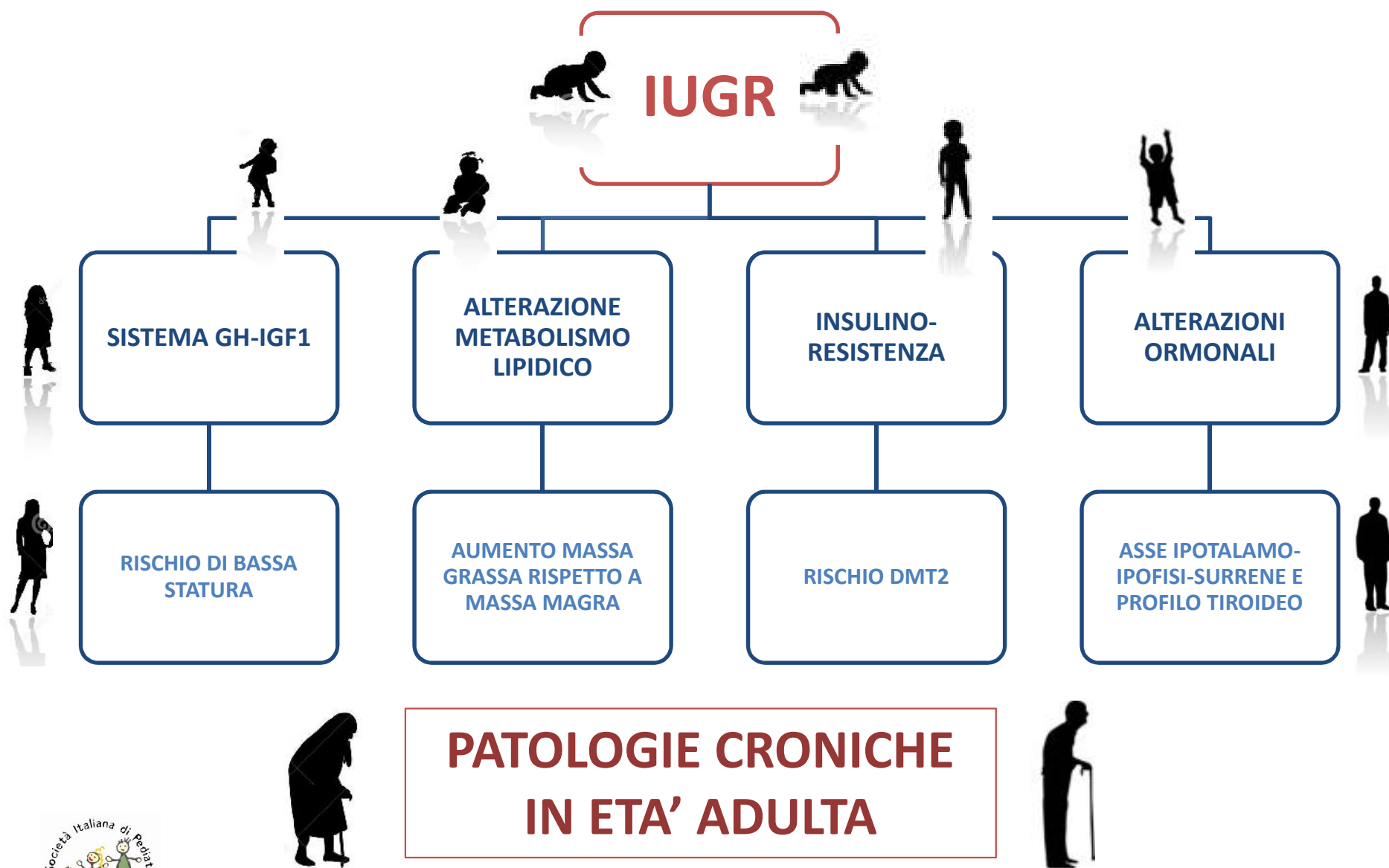
FOLLOW-UP AUXOLOGICO, METABOLICO ED ORMONALE NEI PRIMI DUE ANNI DI VITA IN GEMELLI CON PESO NEONATALE DISCORDANTE

Scuola di Specializzazione in Pediatria, Dipartimento di Scienze della Sanità Pubblica e Pediatriche,
Università degli Studi di Torino
Subintensiva Allargata Neonatale, Dipartimento di Scienze di Sanità Pubblica e Pediatriche, Università di Torino,
A.O.U. Città della Salute e della Scienza, Torino

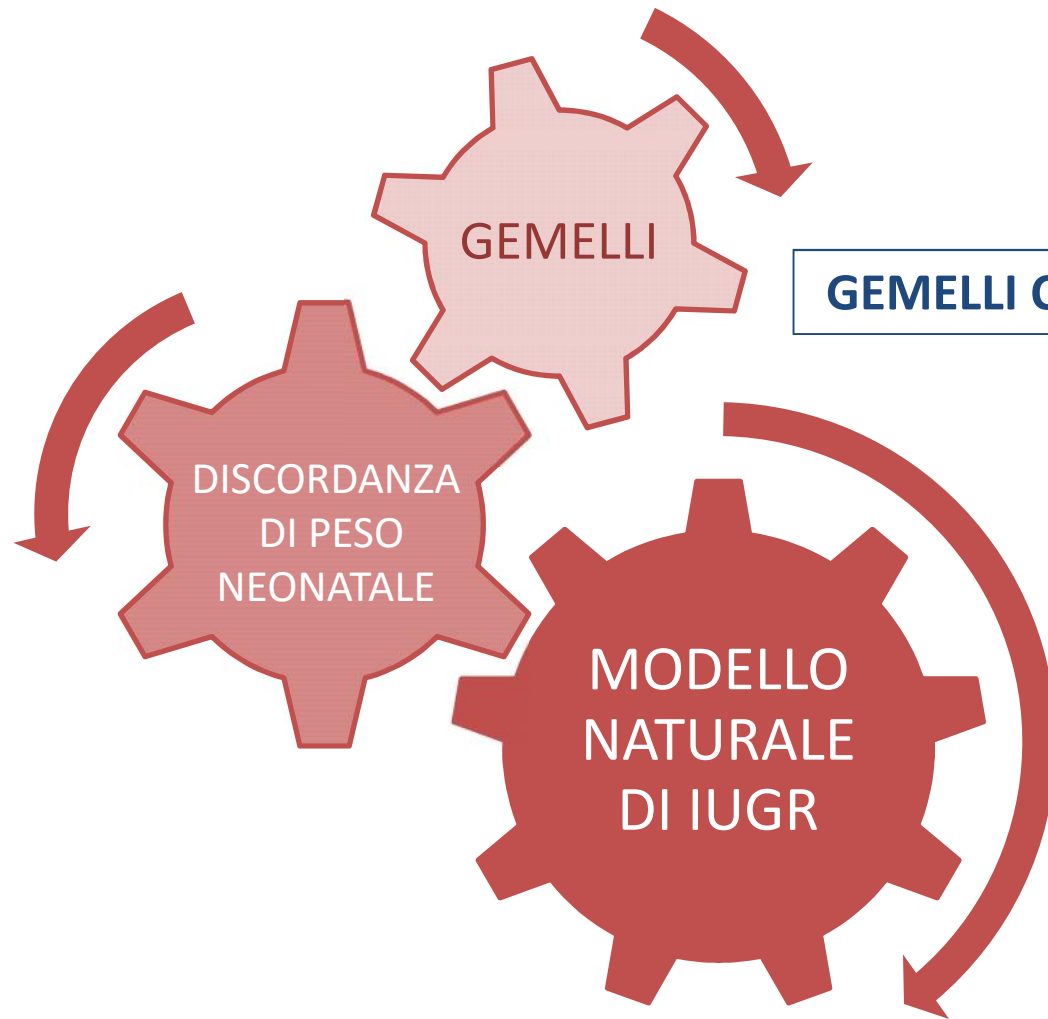


Marta Baricco, Luisa de Sanctis

RITARDO DI CRESCITA INTRAUTERINO (IUGR)



GEMELLI E IUGR

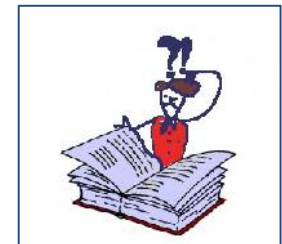


I gemelli presentano parametri auxologici inferiori rispetto ai nati singoli.

GEMELLI CON PESO NEONATALE DISCORDANTE

Predisposizione ai medesimi rischi dei nati singoli con IUGR.

Pochi dati di follow-up..



SCOPO DELLO STUDIO

GEMELLI CON PESO NEONATALE DISCORDANTE



AUXOLOGICO

METABOLICO

ORMONALE



**DATI APPAIATI GEMELLO
GRANDE/GEMELLO PICCOLO**



**INDICI PRECOCI DI OUTCOME
SFAVOREVOLE A LUNGO TERMINE**



**VALUTAZIONE DELLA NECESSITÀ DI UNA SORVEGLIANZA CLINICA
NELLA PRIMA INFANZIA**

MATERIALI E METODI

STUDIO DI COORTE PROSPETTICO DI GEMELLI CON PESO NEONATALE DISCORDANTE

Peso neonatale discordante
>15%

$$\frac{(\text{Peso Gemello Grande} - \text{Peso Gemello Piccolo})}{\text{Peso Gemello Grande}}$$

46
GEMELLI
LATE
PRETERM

Follow-up trimestrale:
nascita, 1,3,6,12,18,24 mesi

- Peso alla nascita
- Lunghezza alla nascita
- Peso al follow-up
- Lunghezza al follow-up
- Z-SCORES

**PARAMETRI
AUXOLOGICI**



- Colesterolo totale
- Colesterolo HDL
- Trigliceridi
- Rapporto TG/HDL
- Rapporto Apo B/A1

**PROFILO
LIPIDICO**

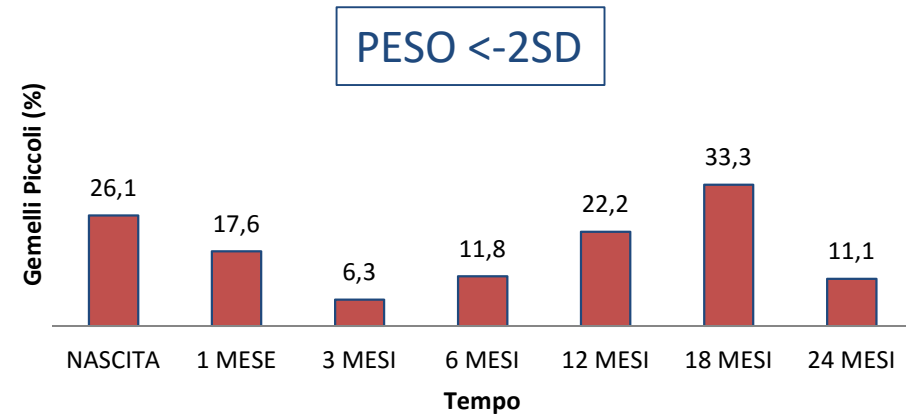
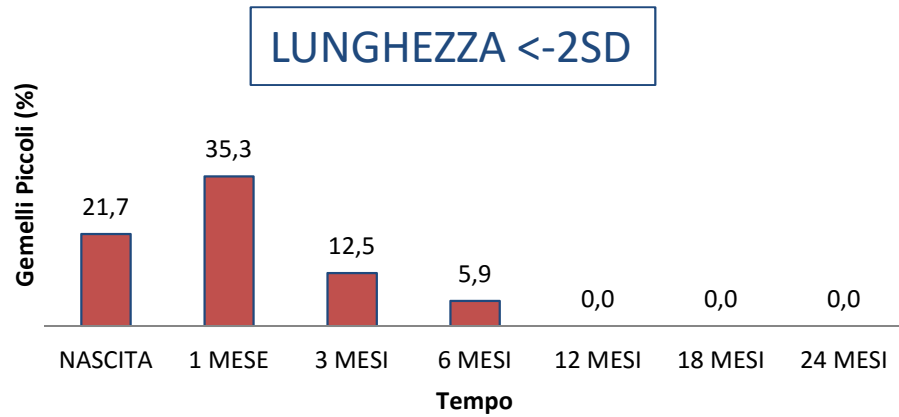


- Insulina
- Insulina/glicemia
- HOMA-IR
- IGF-I
- TSH e ft4
- Cortisolo

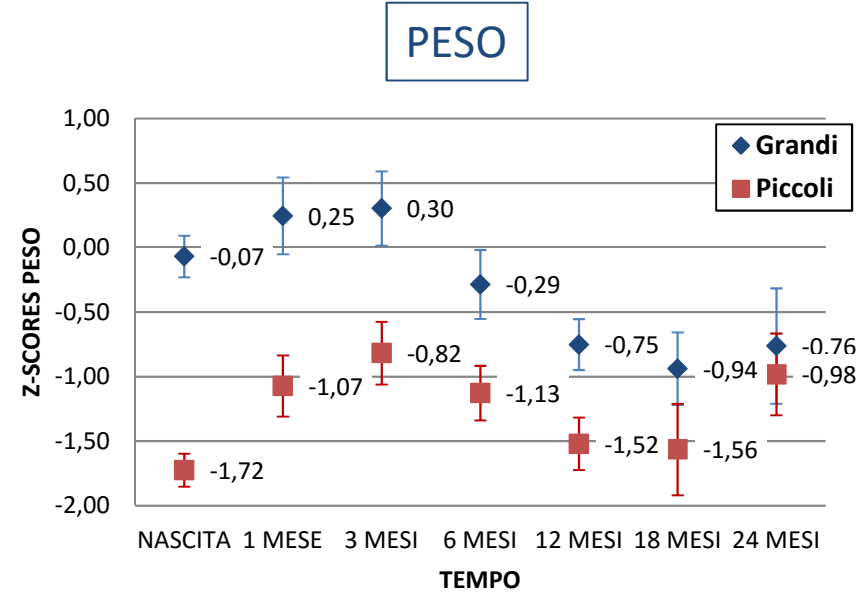
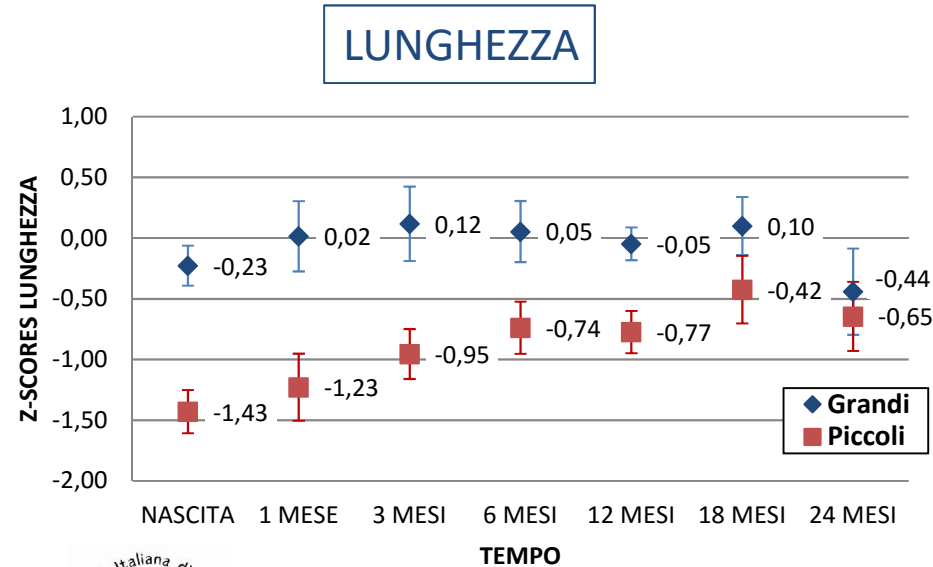
**PROFILO
ORMONALE**



RISULTATI – Valutazione auxologica

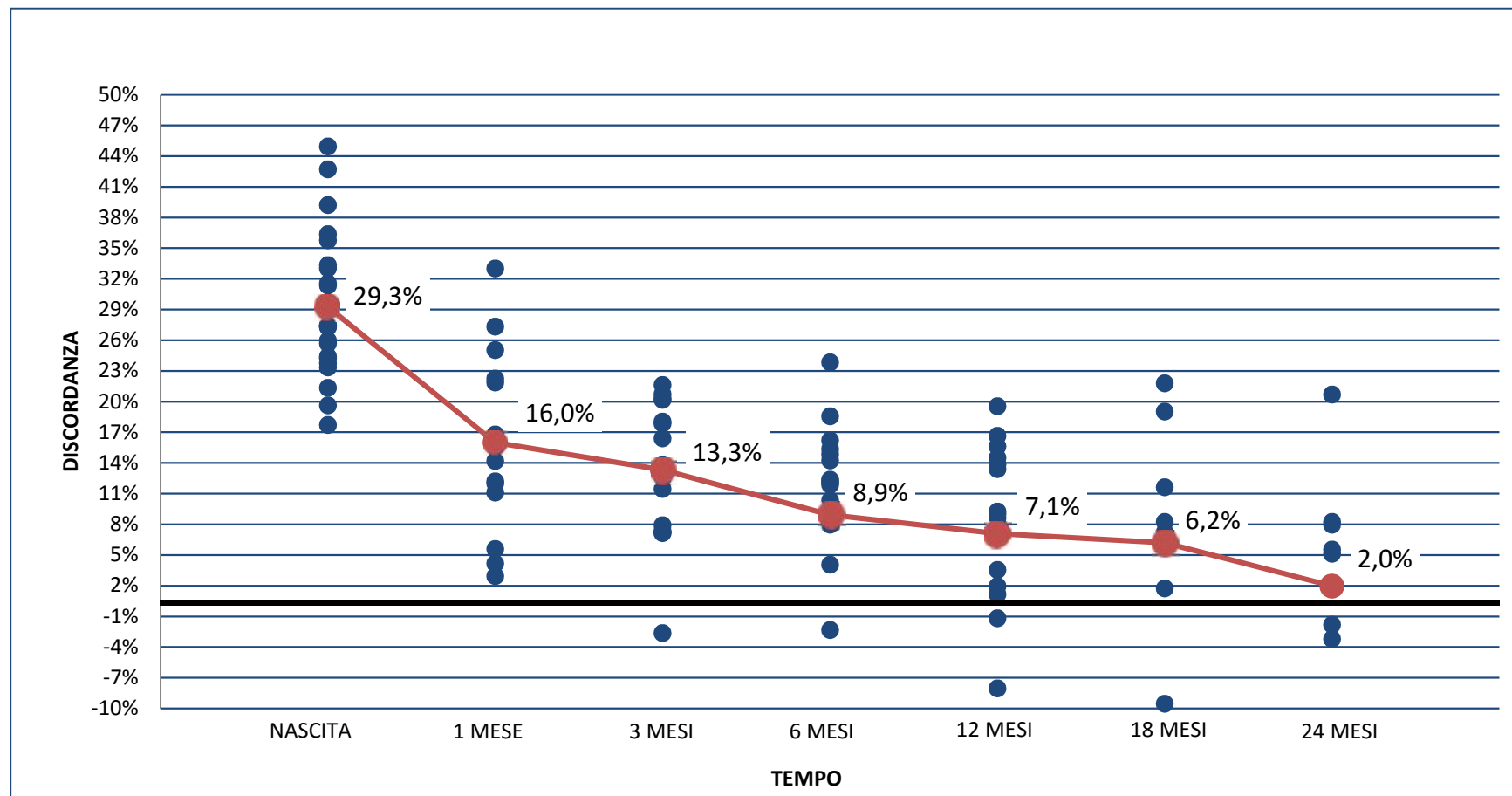


Catch-up growth (lunghezza >-2SD) entro l'anno di vita in tutti i soggetti.



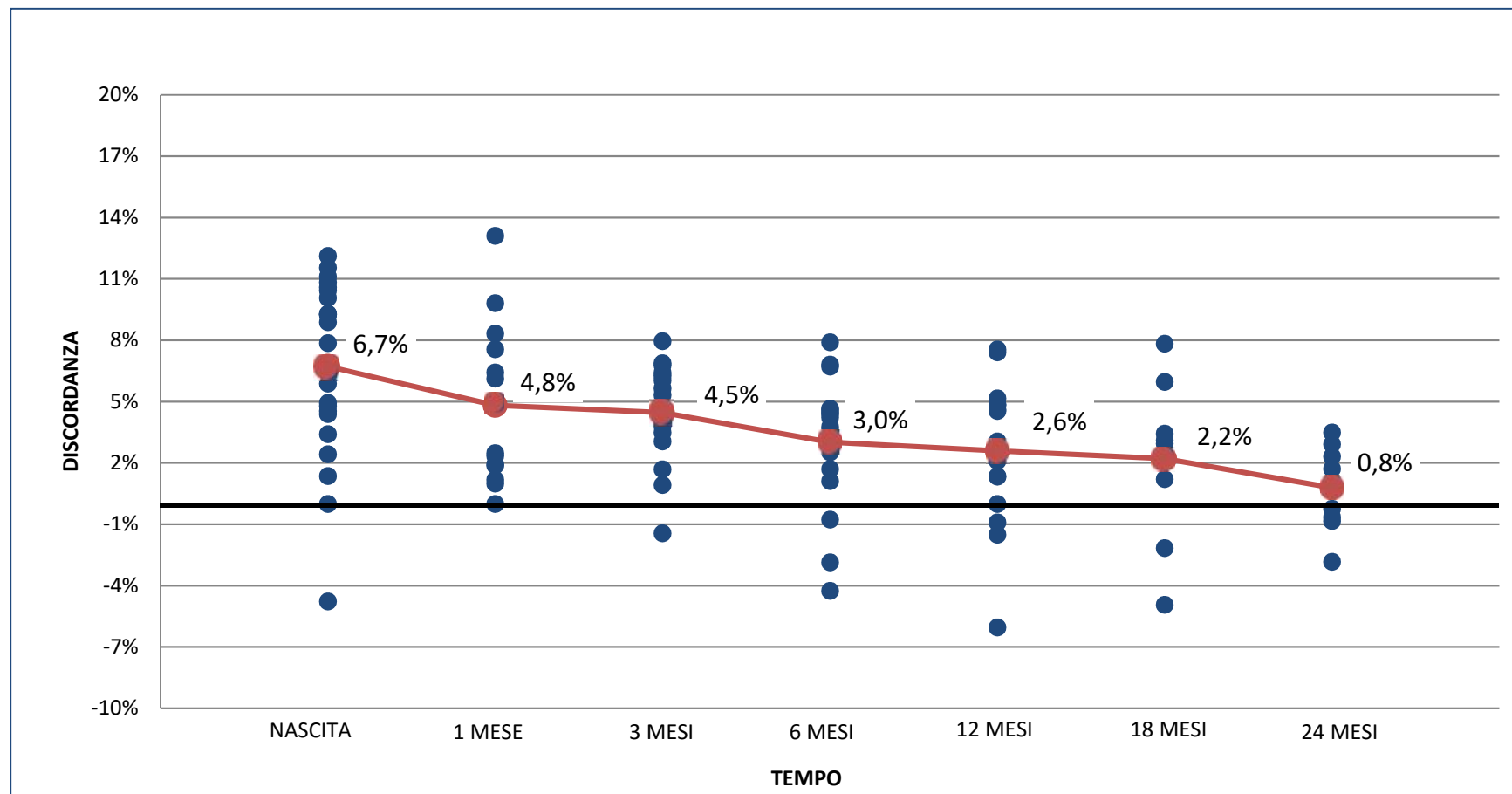
RISULTATI – Valutazione auxologica

DISCORDANZA PESO

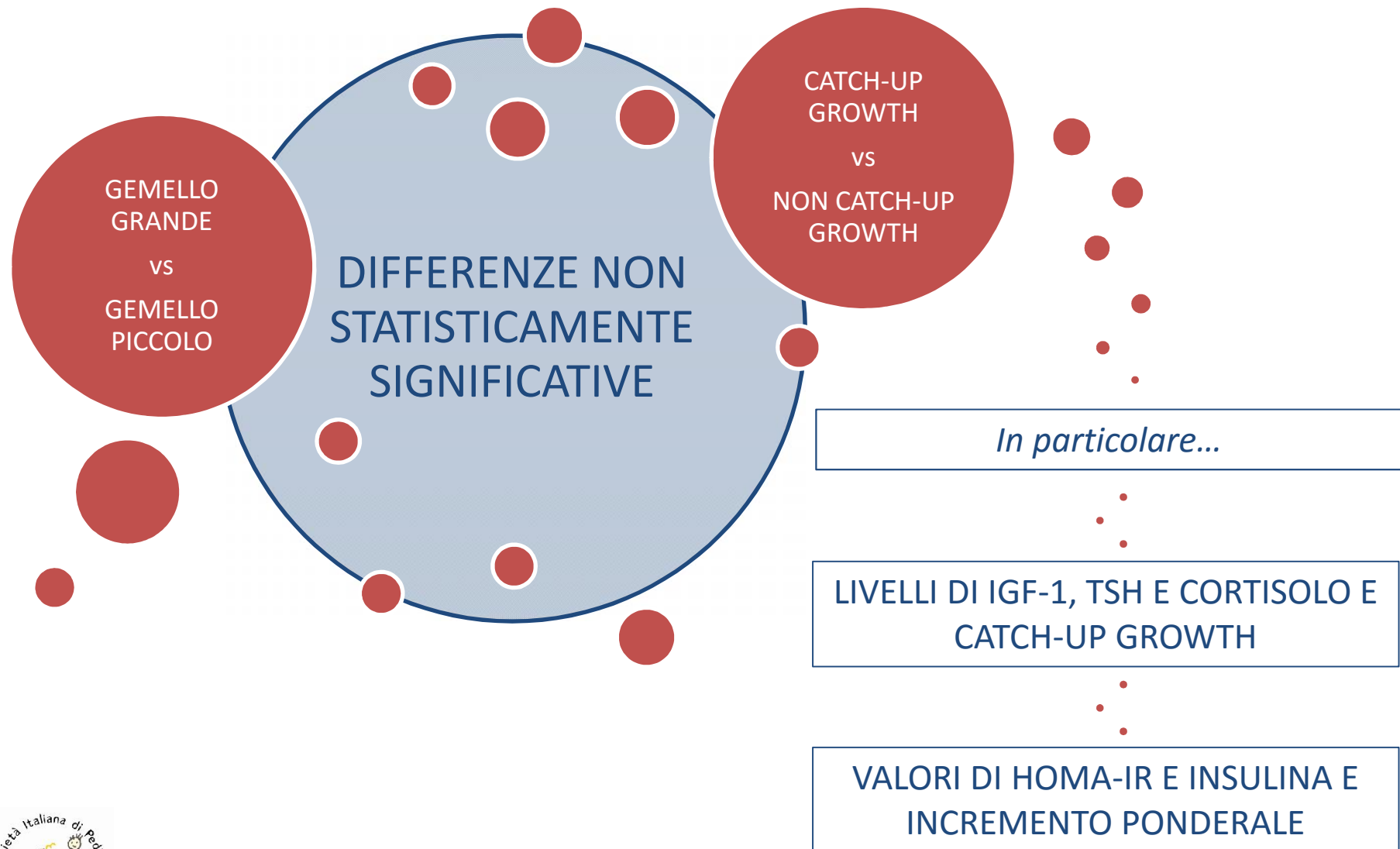


RISULTATI – Valutazione auxologica

DISCORDANZA LUNGHEZZA



RISULTATI – Profilo ormonale, lipidico e IR



CONCLUSIONI E PROSPETTIVE

- Non sembrano emergere marcate alterazioni auxo-metabolico-ormonali a rischio di patologia nei primi 24 mesi di vita.
- I gemelli piccoli sembrano avere un pattern di crescita paragonabile ai nati singoli con IUGR.



Proseguire l'osservazione dell'intera popolazione



Lunghezza <-2SD dopo i 24 mesi di vita



Recupero ponderale troppo rapido

RIDURRE IL PIU' POSSIBILE IL RISCHIO DI BASSA STATURA E DI SVILUPPO DI SINDROME METABOLICA IN ETA' ADULTA.

