

XXIV Congresso Nazionale
Società Italiana di Pediatria
Preventiva e Sociale

BAMBINI DI VETRO

12 - 15
Settembre
2012
Grand Hotel
Vanvitelli
Caserta



RECUPERO VACCINALE NELLE ASPLENIE ANATOMICHE E FUNZIONALI: UNA PARTICOLARE CATEGORIA A RISCHIO

Luciana Nicolosi

luciana.nicolosi@opbg.net

Vaccinazioni a Rischio
U.O.C. Pediatria Generale e Malattie Infettive
Responsabile Dott. Alberto Villani

Dipartimento di Medicina Pediatrica
Direttore Prof. A.G. Ugazio

IPO-ASPLENIE ANATOMICHE E FUNZIONALI

La milza è un organo importante nella regolazione dell'omeostasi immunitaria

L' iposplenismo e l'asplenia, possono predisporre gli individui alle complicanze di alcune malattie infettive, specialmente quelle dai cosiddetti germi capsulati

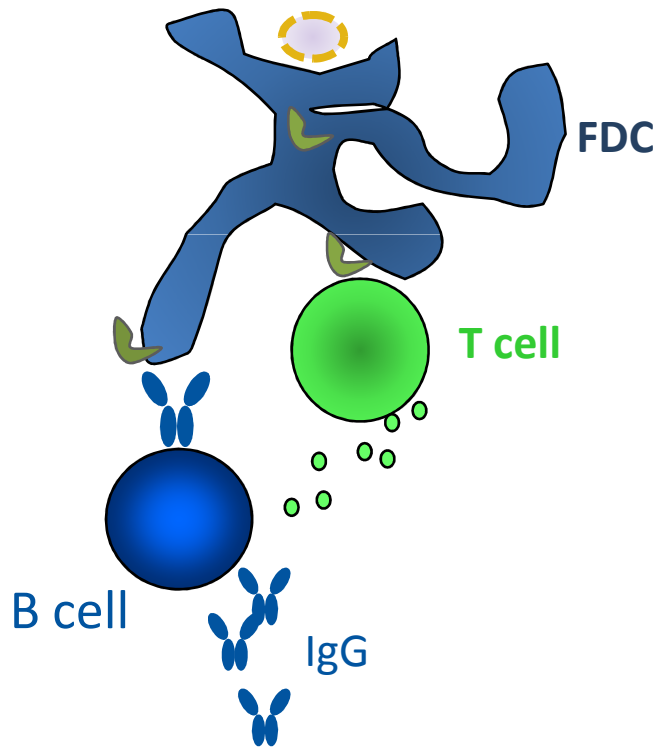
Antigene

proteine

carboidrati

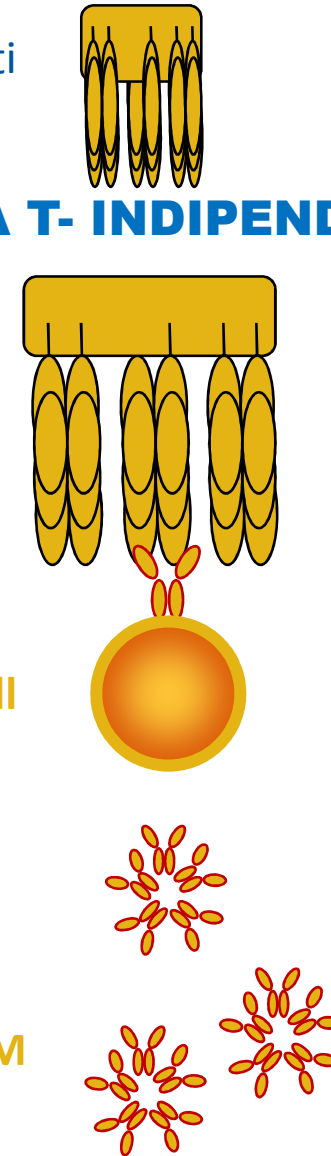
RISPOSTA T- DIPENDENTE

RISPOSTA T- INDIPENDENTE

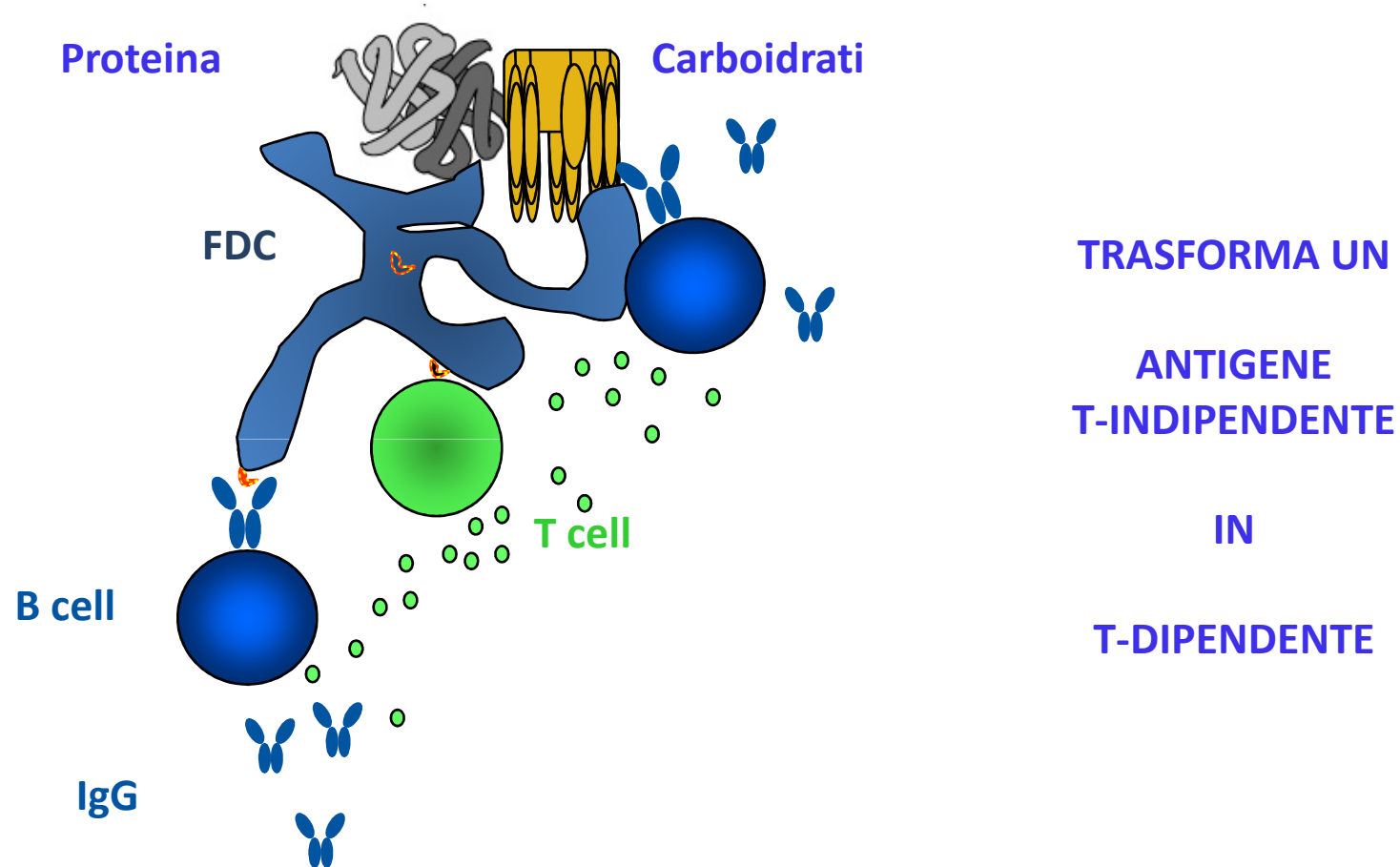


IgM memory B cell

IgM

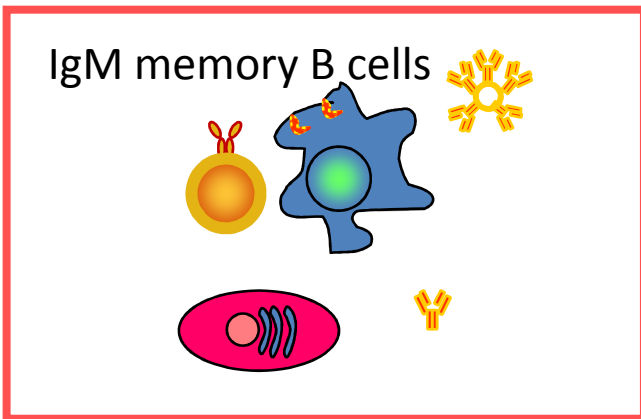
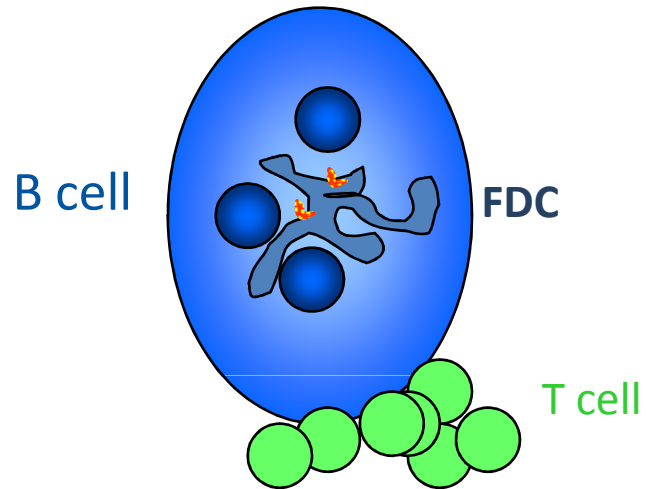


ANTIGENE GLICO-CONIUGATO



RISPOSTA T- INDIPENDENTE

Primary follicle

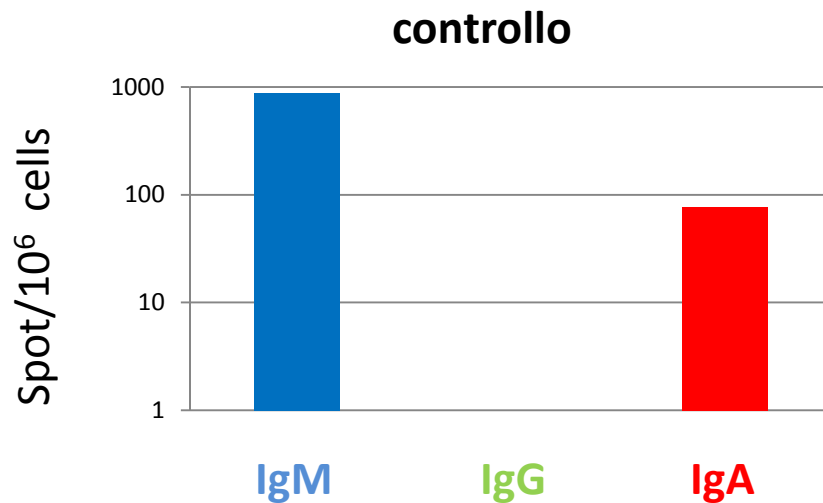
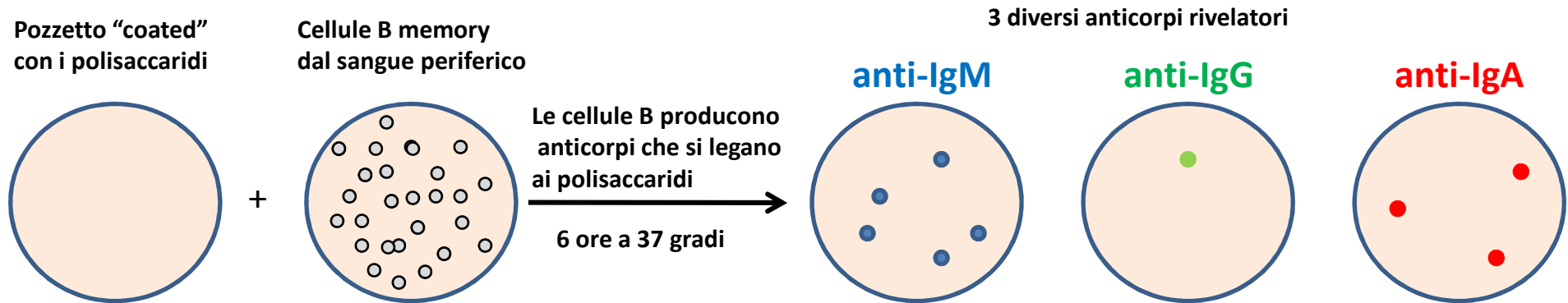


Polysaccharide antigens

Extrafollicular response

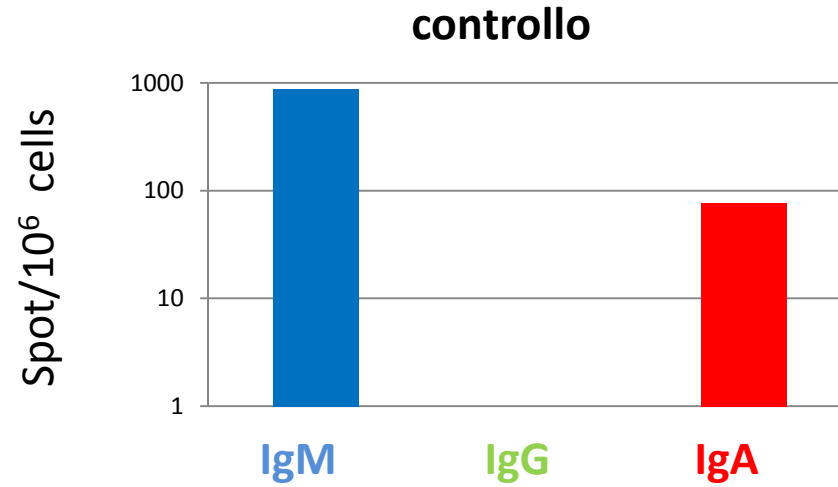
Non genera memoria

I linfociti B della memoria che producono anticorpi specifici per i polisaccaridi capsulari dello pneumococco possono essere misurati in ELISPOT

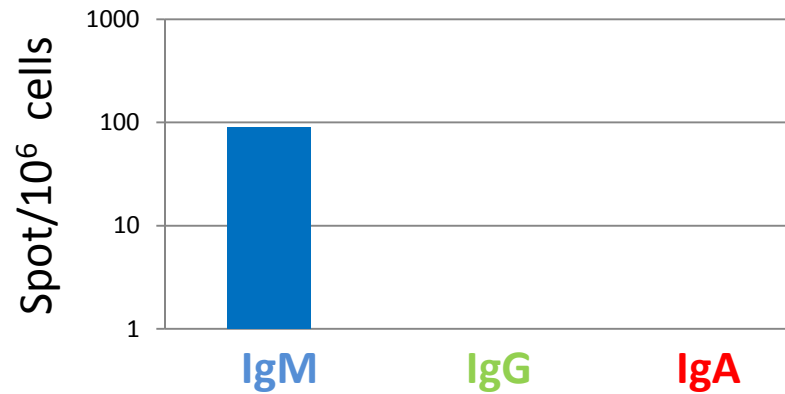


Le cellule B della memoria prodotte a causa dell'infezione naturale secernono **IgM** e **IgA** specifiche

Scala logaritmica

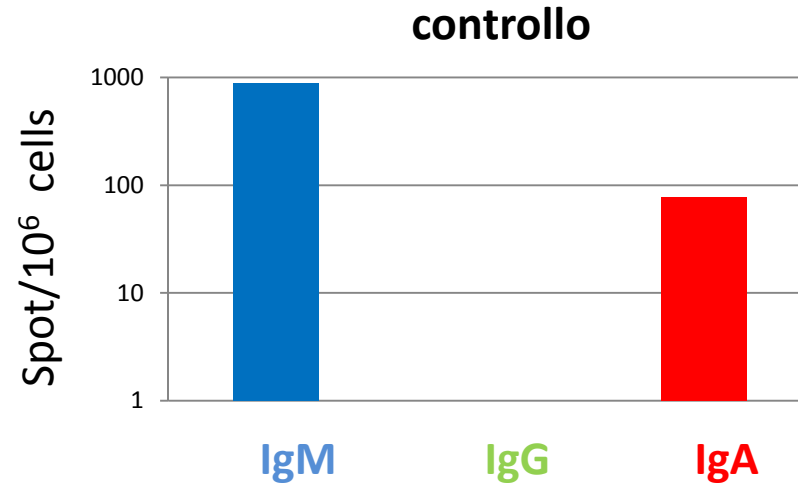


**Paz. Splenectomizzato-
vaccino polisaccaridico**

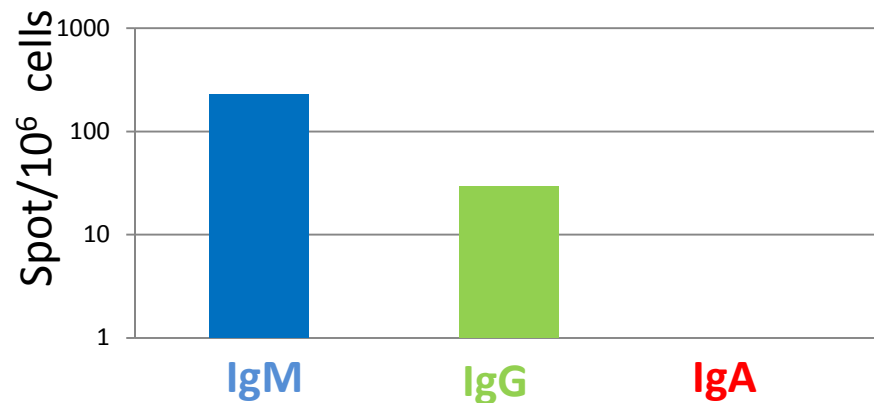


**Nel paziente splenectomizzato
che ha ricevuto il vaccino polisaccaridico
Le cellule IgM memory specifiche sono ridotte di 10 volte
Le IgG e le IgA assenti**

Scala logaritmica



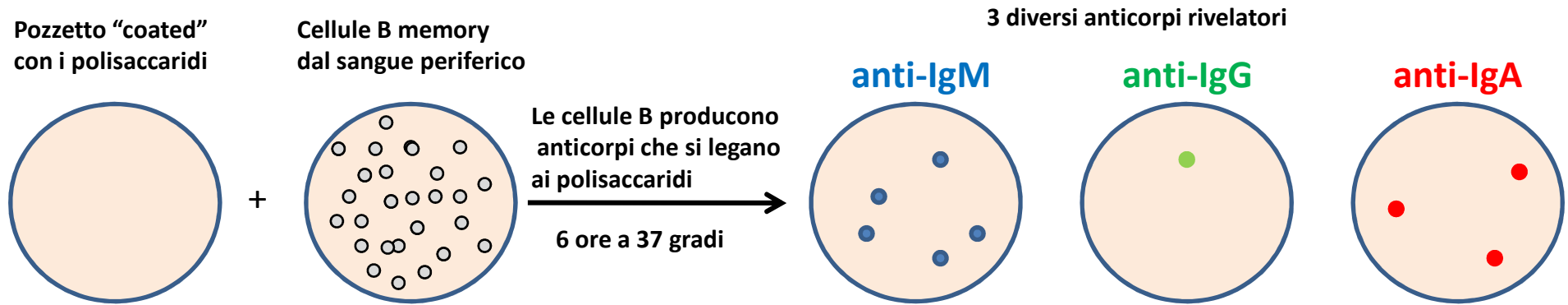
**Paz. Splenectomizzato-
vaccino glicoconiugato**



Scala logaritmica

**Nel paziente splenectomizzato
che ha ricevuto il vaccino glicoconiugato
Le cellule IgM memory specifiche sono ridotte di
5 volte le IgA assenti, ma compaiono le IgG**

I linfociti B della memoria che producono anticorpi specifici per i polisaccaridi capsulari dello pneumococco possono essere misurati in ELISPOT



Cellule **IgM** memory che producono anticorpi contro i polisaccaridi dello pneumococco

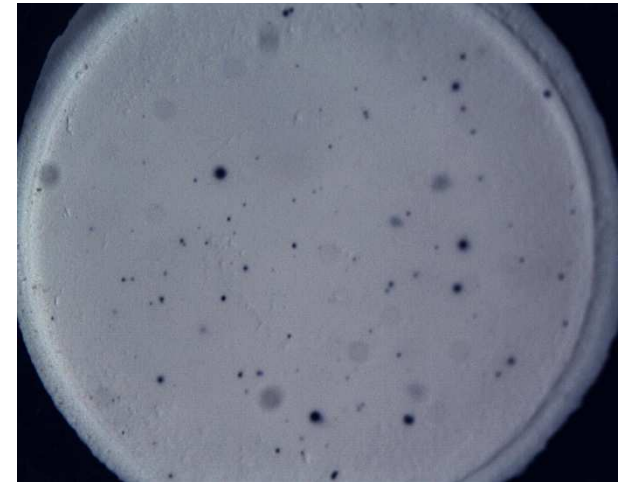
Controllo



Paz. Splenectomizzato

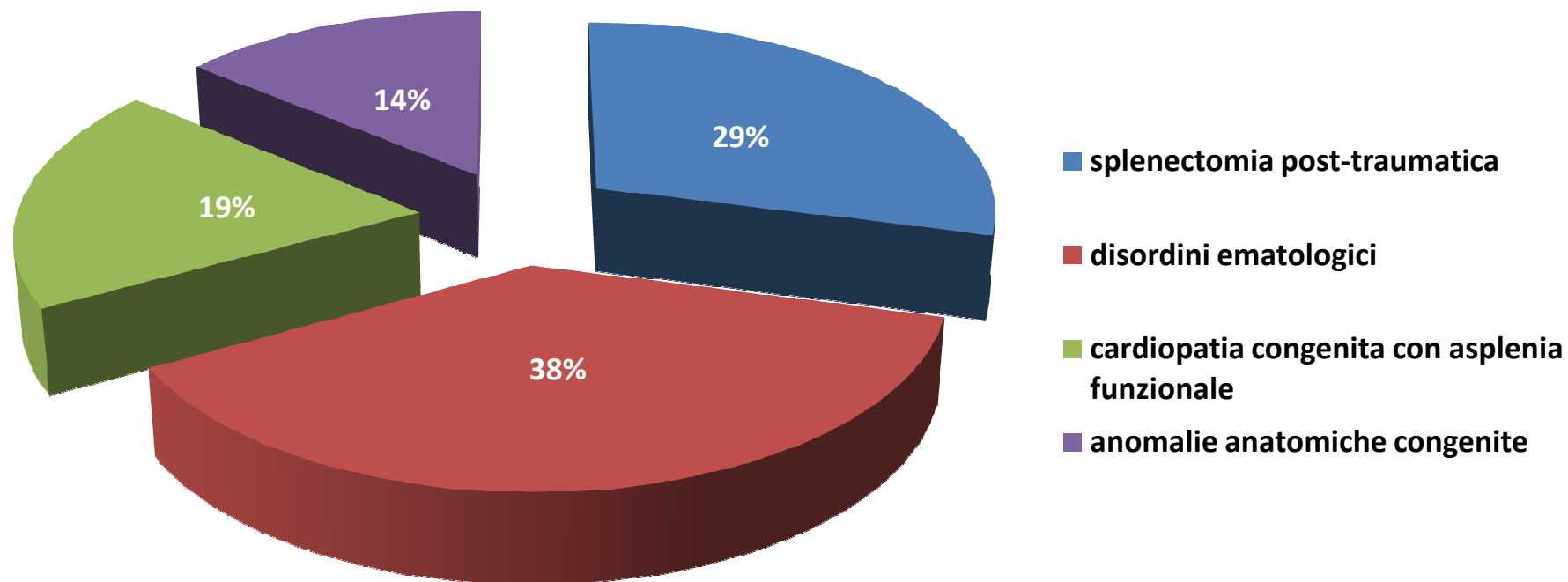


Paz. Splenectomizzato



IPO-ASPLENIE ANATOMICHE E FUNZIONALI

tot.: 55 bambini



IPO-ASPLENIE ANATOMICHE E FUNZIONALI

Stiamo valutando

- 1. frequenza di cellule B della memoria specifiche per lo pneumococco nei pazienti con ipo-asplenia anatomica o funzionale che sono stati vaccinati contro lo pneumococco con il vaccino polisaccaridico, con quello coniugato o con tutti e due**
- 2. l'efficacia dei vaccini attualmente disponibili in commercio, per poter stabilire un protocollo vaccinale che sia immunogenico ed efficace in questa particolare categoria di pazienti a rischio**

GRAZIE

R. Carsetti, V. Marcellini, M.M. Rosado

Laboratorio di sviluppo e funzione delle cellule B

A.E. Tozzi

Epidemiologia e Biostatistica

S. Bernardi, C. Cancrini, P. Ariganello

UOC Immunoinfettivologia

A. Villani

UOC Pediatria Generale e Malattie Infettive

Ospedale Pediatrico Bambino Gesù, IRCCS, Roma